

200000

250000

300000

350000



4850000

4800000

4750000

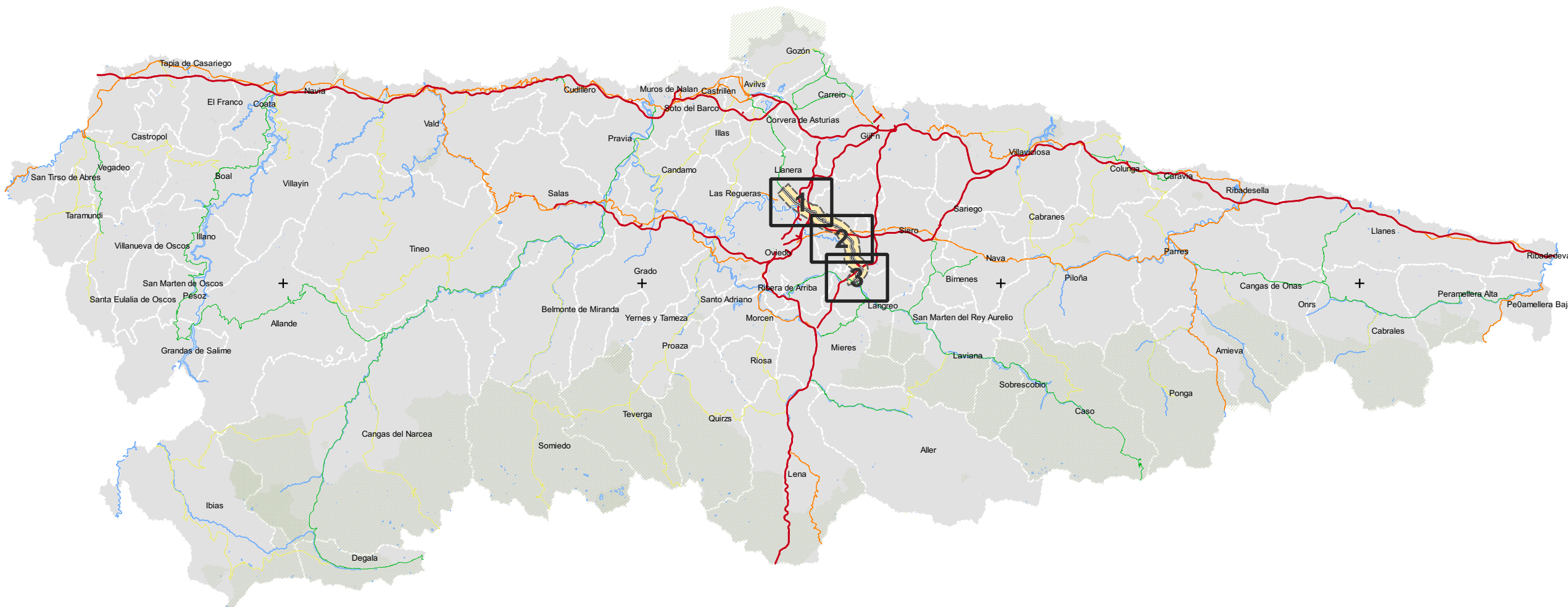
LEYENDA

UNIDAD MAPA ESTRATÉGICO (UME):

- Ámbito
- Eje

ELEMENTOS CARTOGRÁFICOS:

- Límite municipal
- Autopistas y Autovías
- Carretera nacional y autovía autonómica
- Carretera regional
- Carretera comarcal
- Masas de agua
- Espacios Naturales



CONSEJERÍA DE MEDIO RURAL Y COHESIÓN TERRITORIAL

DIRECTORA DEL ESTUDIO: NATALIA GARCÍA ALVÁREZ



AUTOR DEL ESTUDIO: JULIO GUTIÉRREZ IBARLUCEA

ESCALA: Numérica 1:650.000 Gráfica 0 5.000 10.000 m

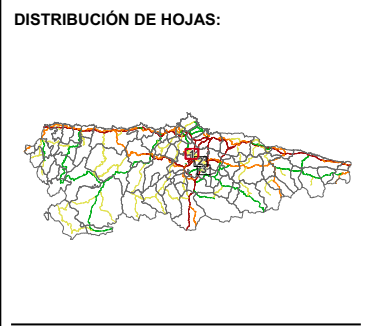
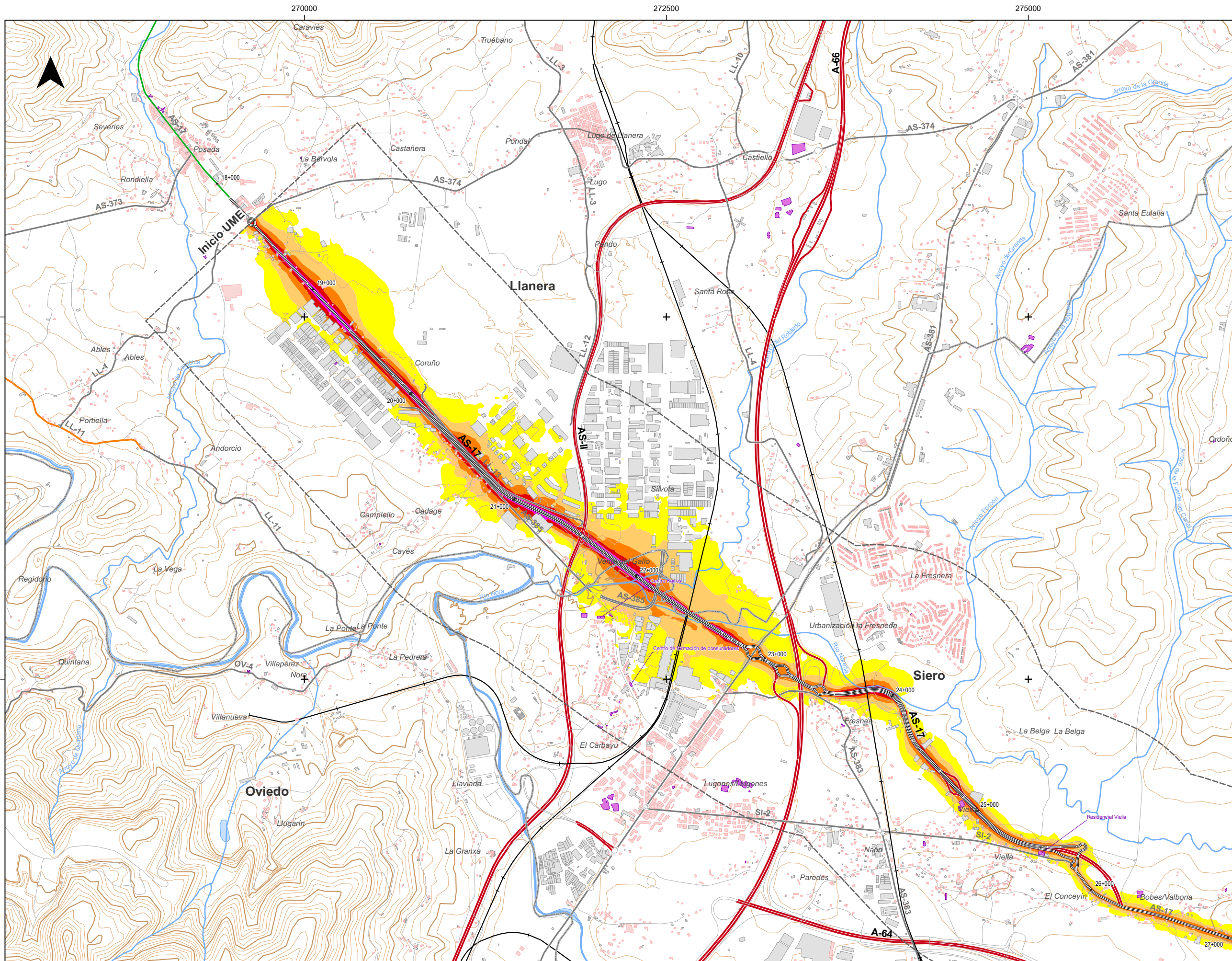
FECHA: SEPTIEMBRE 2022

MAPAS ESTRATÉGICOS DE RUIDO DE LAS CARRETERAS DE LA RED AUTONÓMICA DEL PRINCIPADO DE ASTURIAS (FASE IV)

PLANO:

UME AS-17 PLANO GUÍA

Nº: 1 de 1



LEYENDA

UNIDAD MAPA ESTRATÉGICO [UME]:

- ▭ Ámbito
- Eje

NIVEL SONORO [dB(A)]:

 55-60	 70-75
 60-65	 > 75
 65-70	

MUROS Y PANTALLAS ACÚSTICAS:

- Muros y pantallas existentes

TIPOS DE EDIFICIO [USO]:

- Residencial
- Sanitario, Docente y Cultural
- Industrial y Otros

ELEMENTOS CARTOGRÁFICOS:

- Límite provincial
- Límite municipal
- Autopistas y Autovías
- Carretera nacional y autovía autonómica
- Carretera regional
- Carretera comarcal
- FFCC
- Viaductos
- Túneles
- Curva de nivel normal
- Curva de nivel maestra
- Hidrografía (Ríos y Canales)
- Hidrografía (Otros cauces)
- Masas de agua
- Espacios Naturales



CONSEJERÍA DE MEDIO RURAL Y COHESIÓN TERRITORIAL

DIRECTORA DEL ESTUDIO:
NATALIA GARCÍA ALVÁREZ



AUTOR DEL ESTUDIO:
JULIO GUTIÉRREZ IBARLUCEA

ESCALA:
Númerica
1:25.000
Gráfica
0 250 500 m

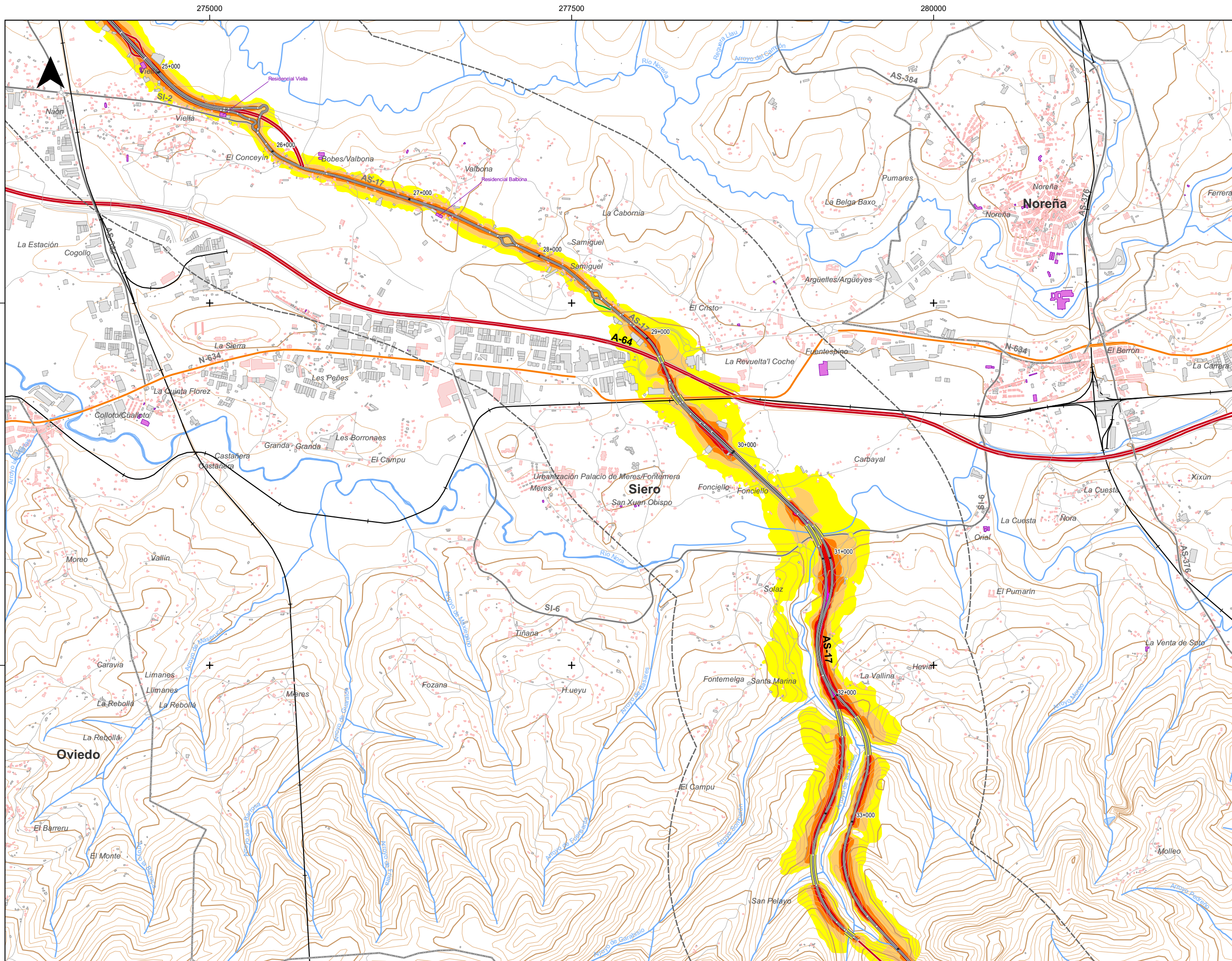
FECHA:
SEPTIEMBRE 2022

TÍTULO DEL ESTUDIO:
MAPAS ESTRATÉGICOS DE RUIDO DE LAS CARRETERAS DE LA RED AUTONÓMICA DEL PRINCIPADO DE ASTURIAS (FASE IV)

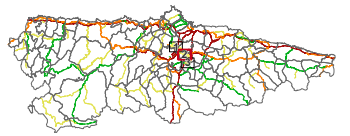
PLANO:
UME AS-17
MAPA DE NIVELES SONOROS
INDICADOR Ld

Nº:
1 de 3

Sistema de Referencia: ERTS89 - Sistema de Proyección: UTM 30N



DISTRIBUCIÓN DE HOJAS:



LEYENDA

UNIDAD MAPA ESTRATÉGICO (UME):

- Ámbito
- Eje

NIVEL SONORO [dB(A)]:

- 55-60
- 60-65
- 65-70
- > 75

MUROS Y PANTALLAS ACÚSTICAS:

- Muros y pantallas existentes

TIPOS DE EDIFICIO [USO]:

- Residencial
- Sanitario, Docente y Cultural
- Industrial y Otros

ELEMENTOS CARTOGRÁFICOS:

- Límite provincial
- Límite municipal
- Autopistas y Autovías
- Carretera nacional y autovía autonómica
- Carretera regional
- Carretera comarcal
- FFCC
- Viaductos
- Túneles
- Curva de nivel normal
- Curva de nivel maestra
- Hidrografía (Ríos y Canales)
- Hidrografía (Otros cauces)
- Masas de agua
- Espacios Naturales



CONSEJERÍA DE MEDIO RURAL Y COHESIÓN TERRITORIAL

DIRECTORA DEL ESTUDIO:
NATALIA GARCÍA ALVÁREZ



AUTOR DEL ESTUDIO:
JULIO GUTIÉRREZ IBARLUCEA

ESCALA:
Numérica
1:25.000
Gráfica
0 250 500 m

FECHA:
SEPTIEMBRE 2022

TÍTULO DEL ESTUDIO:
MAPAS ESTRATÉGICOS DE RUIDO DE LAS CARRETERAS DE LA RED AUTONÓMICA DEL PRINCIPADO DE ASTURIAS (FASE IV)

PLANO:

UME AS-17
MAPA DE NIVELES SONOROS
INDICADOR Ld

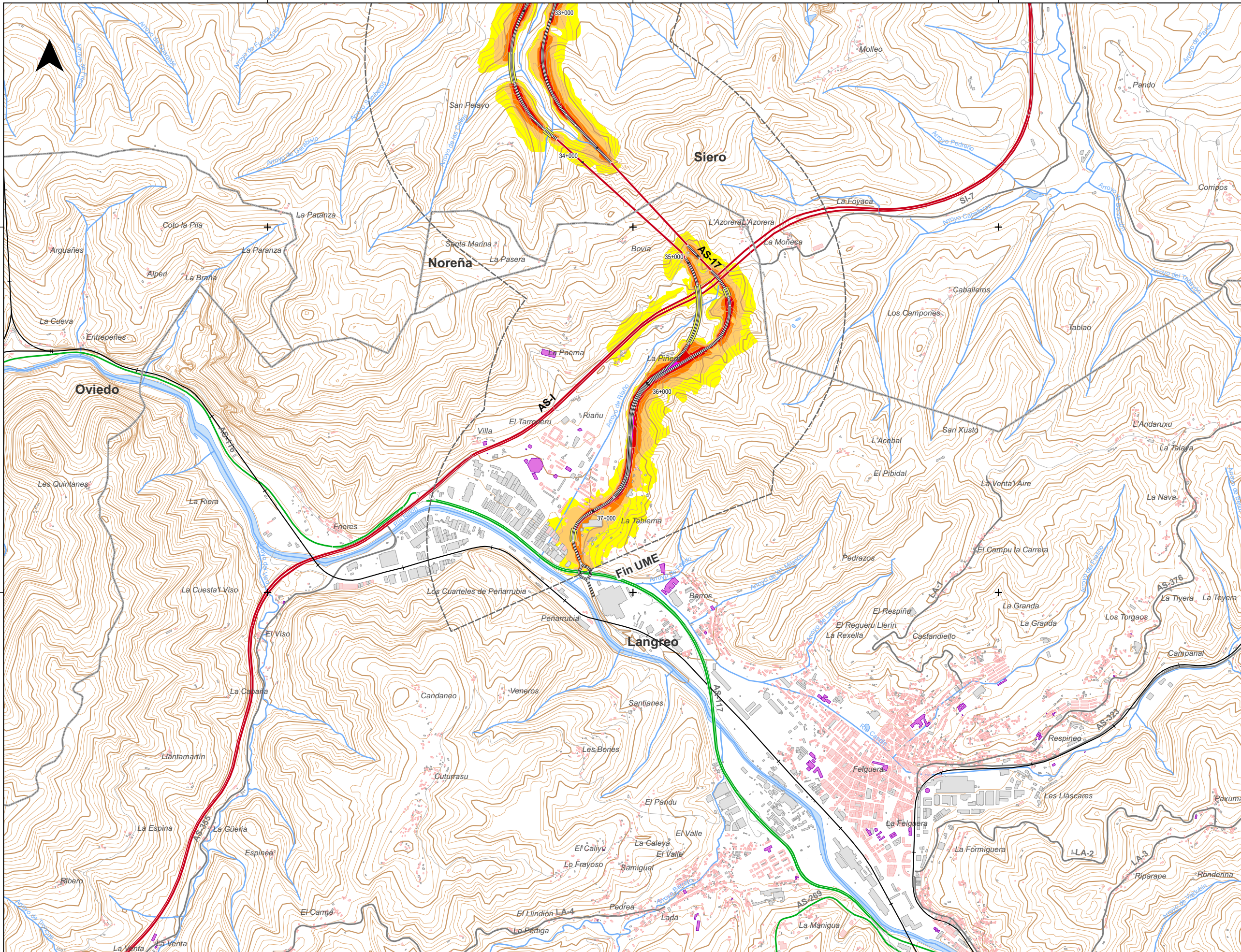
Nº:
2 de 3

Sistema de Referencia: ETRS89 - Sistema de Proyección: UTM 30N

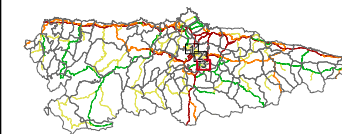
277500

280000

282500



DISTRIBUCIÓN DE HOJAS:



LEYENDA

UNIDAD MAPA ESTRATÉGICO [UME]:

- Ámbito
- Eje

NIVEL SONORO [dB(A)]:

- 55-60
- 60-65
- 65-70
- 70-75
- > 75

MUROS Y PANTALLAS ACÚSTICAS:

- Muros y pantallas existentes

TIPOS DE EDIFICIO [USO]:

- Residencial
- Sanitario, Docente y Cultural
- Industrial y Otros

ELEMENTOS CARTOGRÁFICOS:

- Límite provincial
- Límite municipal
- Autopistas y Autovías
- Carretera nacional y autovía autonómica
- Carretera regional
- Carretera comarcal
- FFCC
- Viaductos
- Túneles
- Curva de nivel normal
- Curva de nivel maestra
- Hidrografía (Ríos y Canales)
- Hidrografía (Otros cauces)
- Masas de agua
- Espacios Naturales



CONSEJERÍA DE MEDIO RURAL Y COHESIÓN TERRITORIAL

DIRECTORA DEL ESTUDIO:
NATALIA GARCÍA ALVÁREZ



CONSULTOR:
AUTOR DEL ESTUDIO:
JULIO GUTIÉRREZ IBARLUCEA

ESCALA:
Numérica
1:25.000
Gráfica
0 250 500 m

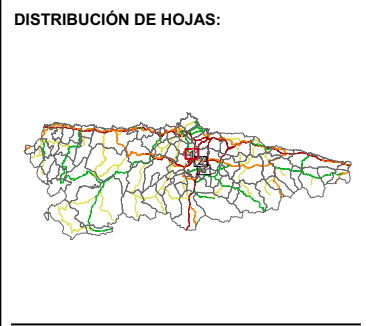
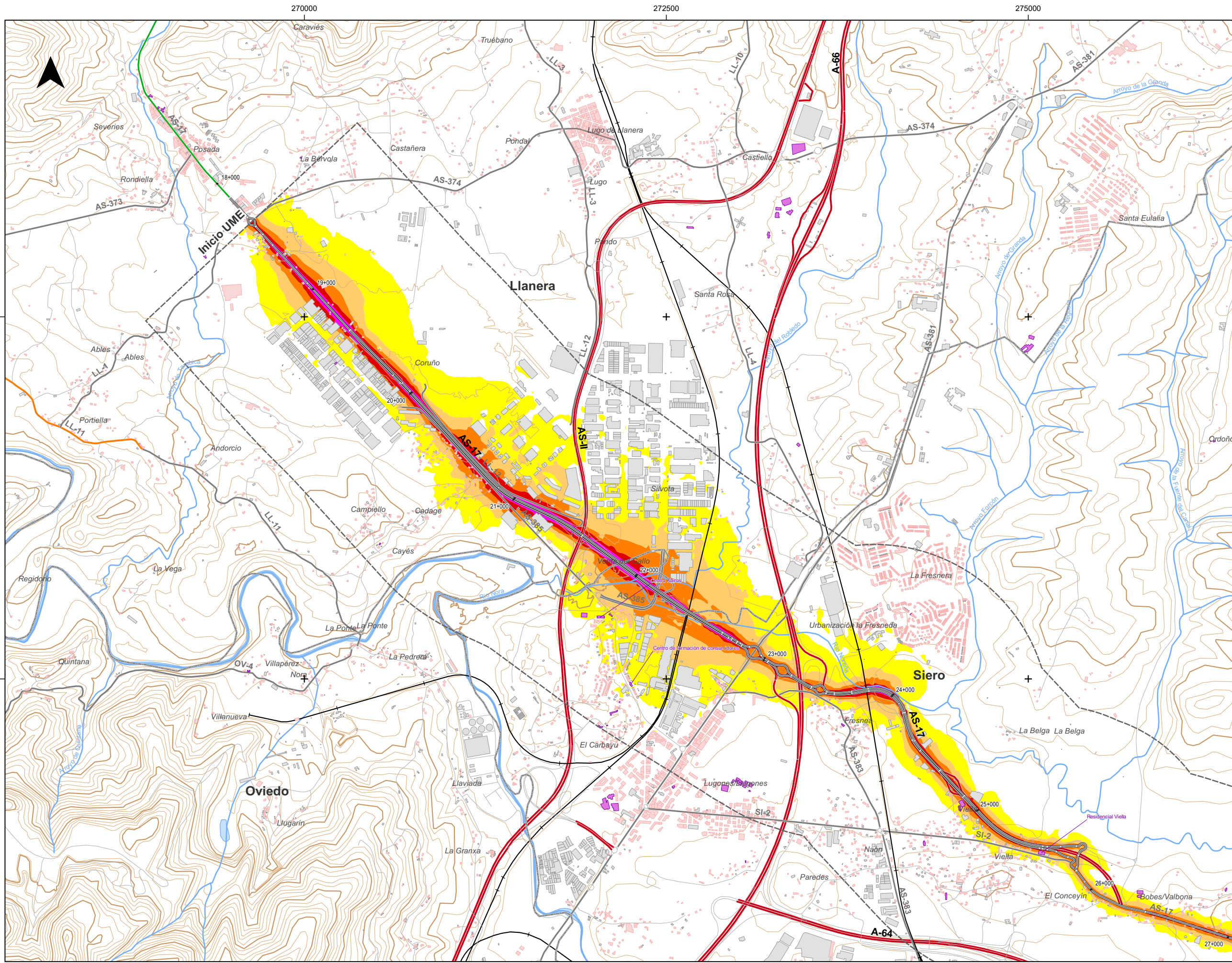
FECHA:
SEPTIEMBRE 2022

TÍTULO DEL ESTUDIO:
MAPAS ESTRATÉGICOS DE RUIDO DE LAS CARRETERAS DE LA RED AUTONÓMICA DEL PRINCIPADO DE ASTURIAS (FASE IV)

PLANO:

UME AS-17
MAPA DE NIVELES SONOROS
INDICADOR Ld

Nº:
3 de 3



LEYENDA

UNIDAD MAPA ESTRATÉGICO [UME]:

- Ámbito
- Eje

NIVEL SONORO [dB(A)]:

- | | |
|-------|-------|
| 55-60 | 70-75 |
| 60-65 | > 75 |
| 65-70 | |

MUROS Y PANTALLAS ACÚSTICAS:

- Muros y pantallas existentes

TIPOS DE EDIFICIO [USO]:

- Residencial
- Sanitario, Docente y Cultural
- Industrial y Otros

ELEMENTOS CARTOGRÁFICOS:

- Límite provincial
- Límite municipal
- Autopistas y Autovías
- Carretera nacional y autovía autonómica
- Carretera regional
- Carretera comarcal
- FFCC
- Viaductos
- Túneles
- Curva de nivel normal
- Curva de nivel maestra
- Hidrografía (Ríos y Canales)
- Hidrografía (Otros cauces)
- Masas de agua
- Espacios Naturales



CONSEJERÍA DE MEDIO RURAL Y COHESIÓN TERRITORIAL

DIRECTORA DEL ESTUDIO:
NATALIA GARCÍA ALVÁREZ

CONSULTOR:
wsp

AUTOR DEL ESTUDIO:
JULIO GUTIÉRREZ IBARLUCEA

ESCALA:
Númerica
1:25.000
Gráfica
0 250 500 m

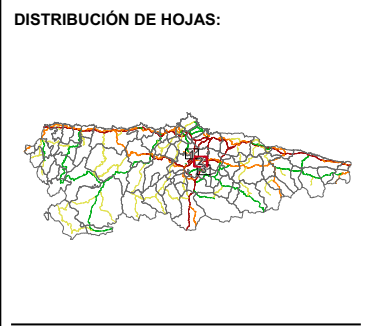
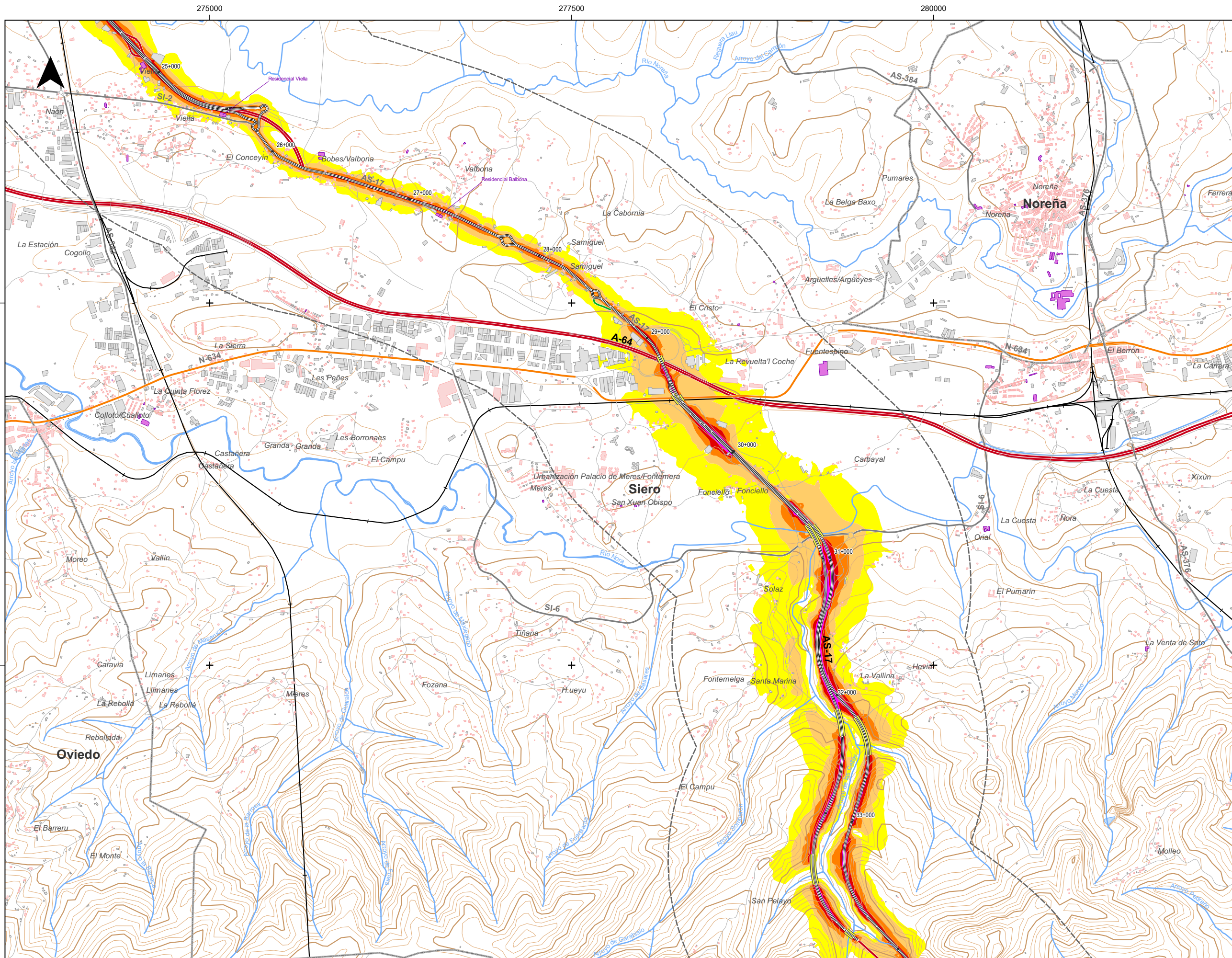
FECHA:
SEPTIEMBRE 2022

TÍTULO DEL ESTUDIO:
MAPAS ESTRATÉGICOS DE RUIDO DE LAS CARRETERAS DE LA RED AUTONÓMICA DEL PRINCIPADO DE ASTURIAS (FASE IV)

PLANO:
UME AS-17
MAPA DE NIVELES SONOROS INDICADOR Lden

Nº:
1 de 3

Sistema de Referencia: ERTS89 - Sistema de Proyección: UTM 30N



LEYENDA

UNIDAD MAPA ESTRATÉGICO [UME]:

- Ámbito
- Eje

NIVEL SONORO [dB(A)]:

- | | | | |
|--|-------|--|-------|
| | 55-60 | | 70-75 |
| | 60-65 | | > 75 |
| | 65-70 | | |

MUROS Y PANTALLAS ACÚSTICAS:

- Muros y pantallas existentes

TIPOS DE EDIFICIO [USO]:

- Residencial
- Sanitario, Docente y Cultural
- Industrial y Otros

ELEMENTOS CARTOGRÁFICOS:

- Límite provincial
- Límite municipal
- Autopistas y Autovías
- Carretera nacional y autovía autonómica
- Carretera regional
- Carretera comarcal
- FFCC
- Viaductos
- Túneles
- Curva de nivel normal
- Curva de nivel maestra
- Hidrografía (Ríos y Canales)
- Hidrografía (Otros cauces)
- Masas de agua
- Espacios Naturales



CONSEJERÍA DE MEDIO RURAL Y COHESIÓN TERRITORIAL

DIRECTORA DEL ESTUDIO:
NATALIA GARCÍA ALVÁREZ



AUTOR DEL ESTUDIO:
JULIO GUTIÉRREZ IBARLUCEA

ESCALA:
Numérica
1:25.000
Gráfica
0 250 500 m

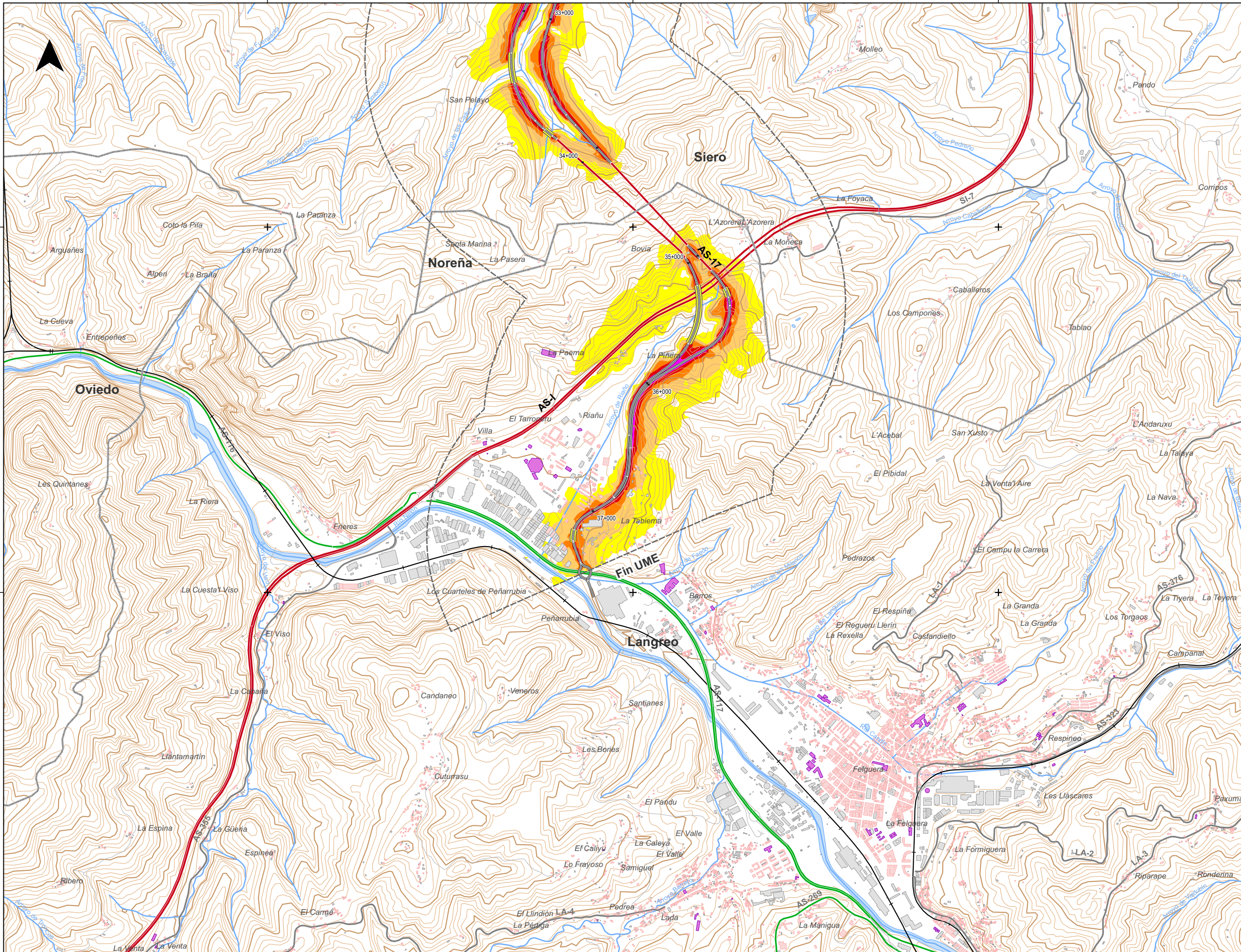
FECHA:
SEPTIEMBRE 2022

TÍTULO DEL ESTUDIO:
MAPAS ESTRATÉGICOS DE RUIDO DE LAS CARRETERAS DE LA RED AUTONÓMICA DEL PRINCIPADO DE ASTURIAS (FASE IV)

PLANO:
UME AS-17
MAPA DE NIVELES SONOROS INDICADOR Lden

Nº:
2 de 3

Sistema de Referencia: ETRS89 - Sistema de Proyección: UTM 30N



DISTRIBUCIÓN DE HOJAS:



LEYENDA

UNIDAD MAPA ESTRATÉGICO [UME]:

- Ámbito
- Eje

NIVEL SONORO [dB(A)]:

- 55-60
- 60-65
- 65-70
- 70-75
- > 75

MUROS Y PANTALLAS ACÚSTICAS:

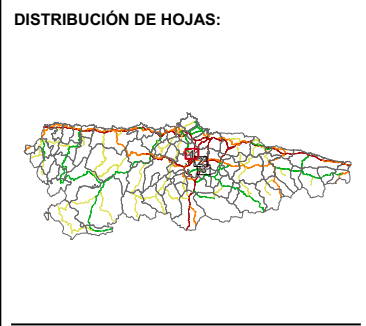
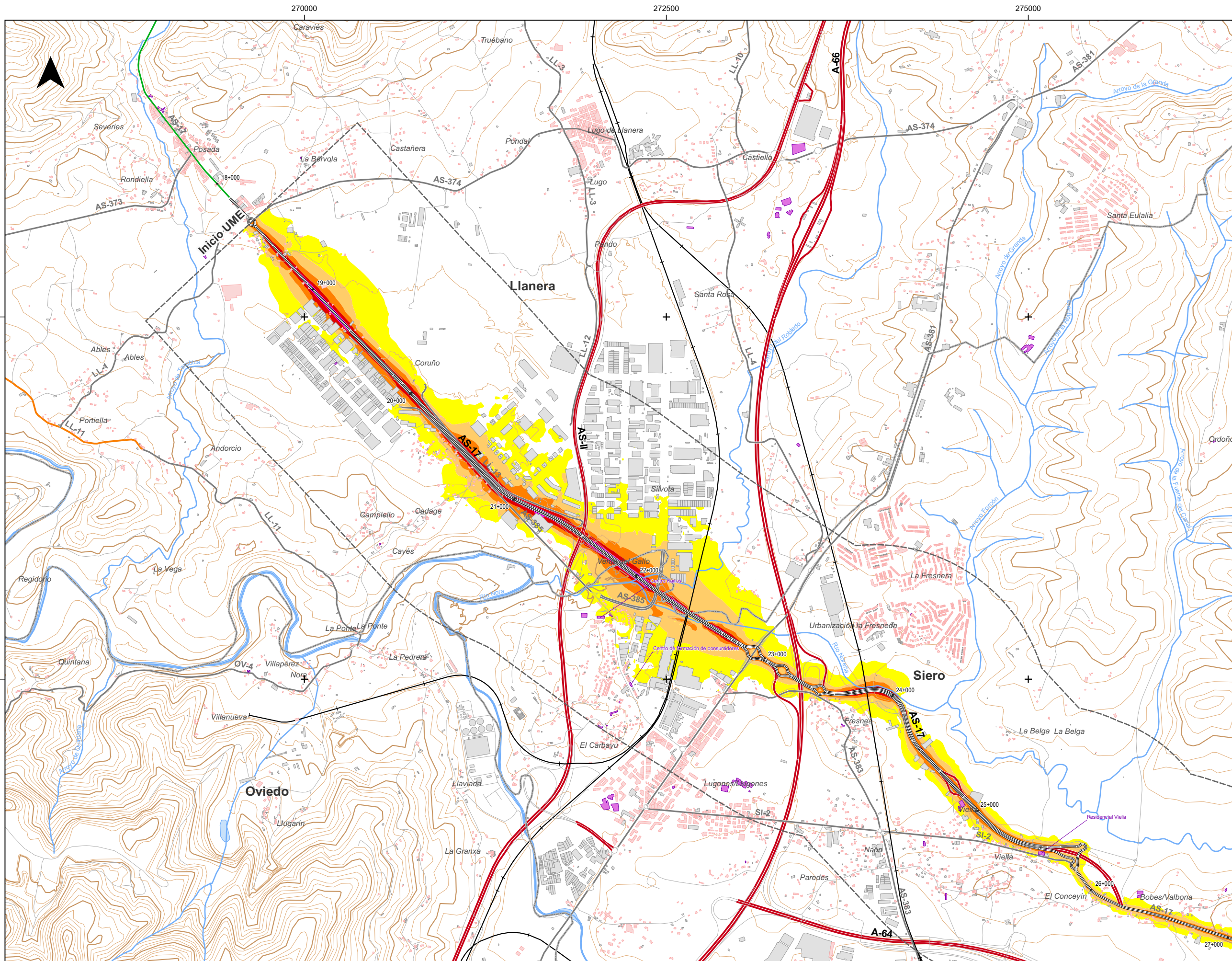
- Muros y pantallas existentes

TIPOS DE EDIFICIO [USO]:

- Residencial
- Sanitario, Docente y Cultural
- Industrial y Otros

ELEMENTOS CARTOGRÁFICOS:

- Límite provincial
- Límite municipal
- Autopistas y Autovías
- Carretera nacional y autovía autonómica
- Carretera regional
- Carretera comarcal
- FFCC
- Viaductos
- Túneles
- Curva de nivel normal
- Curva de nivel maestra
- Hidrografía (Ríos y Canales)
- Hidrografía (Otros cauces)
- Masas de agua
- Espacios Naturales



LEYENDA

UNIDAD MAPA ESTRATÉGICO [UME]:

- Ámbito
- Eje

NIVEL SONORO [dB(A)]:

- | | |
|-------|-------|
| 55-60 | 70-75 |
| 60-65 | > 75 |
| 65-70 | |

MUROS Y PANTALLAS ACÚSTICAS:

- Muros y pantallas existentes

TIPOS DE EDIFICIO [USO]:

- Residencial
- Sanitario, Docente y Cultural
- Industrial y Otros

ELEMENTOS CARTOGRÁFICOS:

- Límite provincial
- Límite municipal
- Autopistas y Autovías
- Carretera nacional y autovía autonómica
- Carretera regional
- Carretera comarcal
- FFCC
- Viaductos
- Túneles
- Curva de nivel normal
- Curva de nivel maestra
- Hidrografía (Ríos y Canales)
- Hidrografía (Otros cauces)
- Masas de agua
- Espacios Naturales



CONSEJERÍA DE MEDIO RURAL Y COHESIÓN TERRITORIAL

DIRECTORA DEL ESTUDIO:
NATALIA GARCÍA ALVÁREZ

CONSULTOR:
wsp

AUTOR DEL ESTUDIO:
JULIO GUTIÉRREZ IBARLUCEA

ESCALA:
Numérica
1:25.000
Gráfica
0 250 500 m

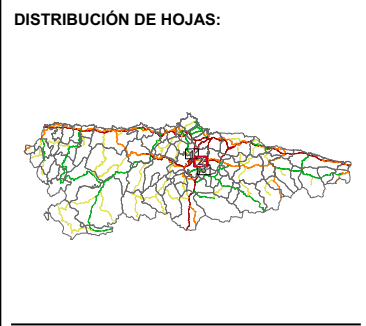
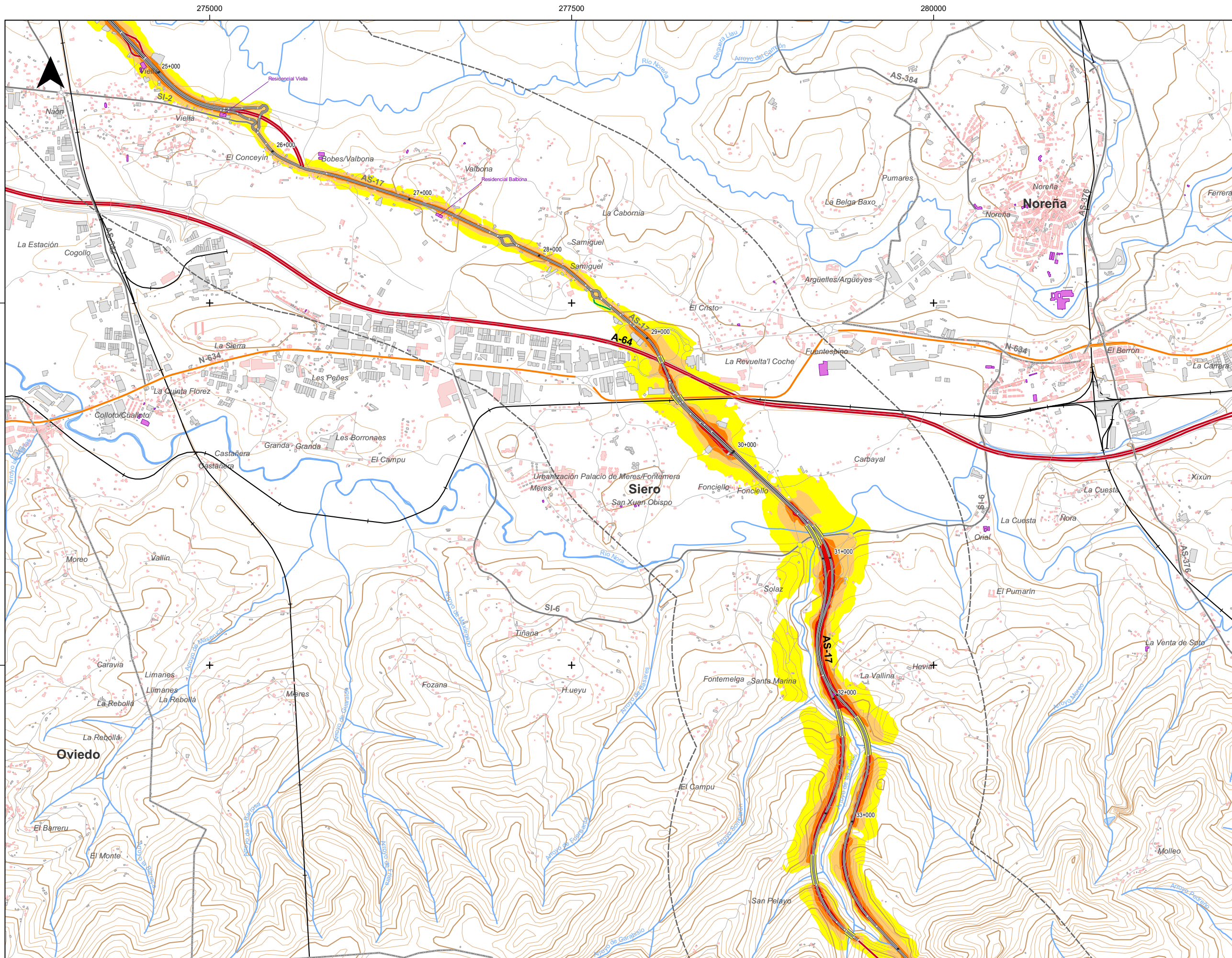
FECHA:
SEPTIEMBRE 2022

TÍTULO DEL ESTUDIO:
MAPAS ESTRATÉGICOS DE RUIDO DE LAS CARRETERAS DE LA RED AUTONÓMICA DEL PRINCIPADO DE ASTURIAS (FASE IV)

PLANO:
UME AS-17
MAPA DE NIVELES SONOROS INDICADOR Le

Nº:
1 de 3

Sistema de Referencia: ERTS89 - Sistema de Proyección: UTM 30N



LEYENDA

UNIDAD MAPA ESTRATÉGICO [UME]:

- Ámbito
- Eje

NIVEL SONORO [dB(A)]:

- 55-60
- 60-65
- 65-70
- > 75

MUROS Y PANTALLAS ACÚSTICAS:

- Muros y pantallas existentes

TIPOS DE EDIFICIO [USO]:

- Residencial
- Sanitario, Docente y Cultural
- Industrial y Otros

ELEMENTOS CARTOGRÁFICOS:

- Límite provincial
- Límite municipal
- Autopistas y Autovías
- Carretera nacional y autovía autonómica
- Carretera regional
- Carretera comarcal
- FFCC
- Viaductos
- Túneles
- Curva de nivel normal
- Curva de nivel maestra
- Hidrografía (Ríos y Canales)
- Hidrografía (Otros cauces)
- Masas de agua
- Espacios Naturales



CONSEJERÍA DE MEDIO RURAL Y COHESIÓN TERRITORIAL

DIRECTORA DEL ESTUDIO:
NATALIA GARCÍA ALVÁREZ



AUTOR DEL ESTUDIO:
JULIO GUTIÉRREZ IBARLUCEA

ESCALA:
Numérica
1:25.000
Gráfica
0 250 500 m

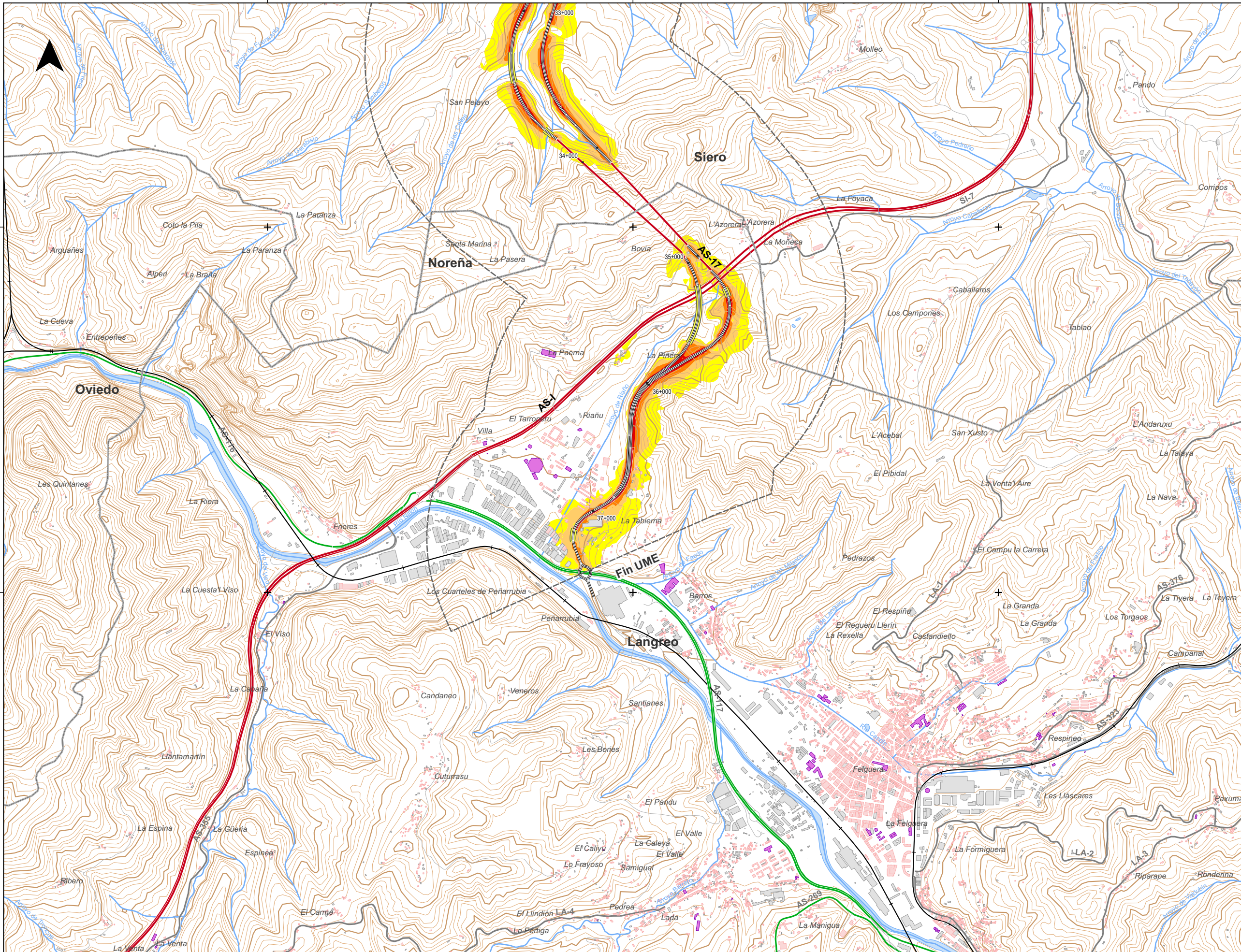
FECHA:
SEPTIEMBRE 2022

TÍTULO DEL ESTUDIO:
MAPAS ESTRATÉGICOS DE RUIDO DE LAS CARRETERAS DE LA RED AUTONÓMICA DEL PRINCIPADO DE ASTURIAS (FASE IV)

PLANO:
UME AS-17
MAPA DE NIVELES SONOROS INDICADOR Le

Nº:
2 de 3

Sistema de Referencia: ETRS89 - Sistema de Proyección: UTM 30N



DISTRIBUCIÓN DE HOJAS:



LEYENDA

UNIDAD MAPA ESTRATÉGICO [UME]:

- Ámbito
- Eje

NIVEL SONORO [dB(A)]:

- 55-60
- 60-65
- 65-70
- 70-75
- > 75

MUROS Y PANTALLAS ACÚSTICAS:

- Muros y pantallas existentes

TIPOS DE EDIFICIO [USO]:

- Residencial
- Sanitario, Docente y Cultural
- Industrial y Otros

ELEMENTOS CARTOGRÁFICOS:

- Limite provincial
- Limite municipal
- Autopistas y Autovías
- Carretera nacional y autovía autonómica
- Carretera regional
- Carretera comarcal
- FFCC
- Viaductos
- Túneles
- Curva de nivel normal
- Curva de nivel maestra
- Hidrografía (Ríos y Canales)
- Hidrografía (Otros cauces)
- Masas de agua
- Espacios Naturales