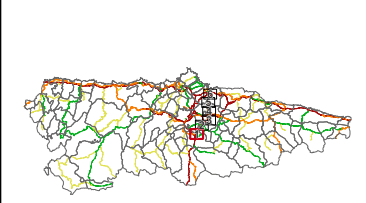


DISTRIBUCIÓN DE HOJAS:



LEYENDA

UNIDAD MAPA ESTRATÉGICO (UME):

- Ámbito
- Eje

NIVEL SONORO [dB(A)]:

- 55-60
- 60-65
- 65-70
- 70-75
- > 75

MUROS Y PANTALLAS ACÚSTICAS:

- Muros y pantallas existentes

TIPOS DE EDIFICIO [USO]:

- Residencial
- Sanitario, Docente y Cultural
- Industrial y Otros

ELEMENTOS CARTOGRÁFICOS:

- Límite provincial
- Límite municipal
- Autopistas y Autovías
- Carretera nacional y autovía autonómica
- Carretera regional
- Carretera comarcal
- FFCC
- Viaductos
- Túneles
- Curva de nivel normal
- Curva de nivel maestra
- Hidrografía (Ríos y Canales)
- Hidrografía (Otros cauces)
- Masas de agua
- Espacios Naturales



CONSEJERÍA DE MEDIO RURAL Y COHESIÓN TERRITORIAL

DIRECTORA DEL ESTUDIO:
NATALIA GARCÍA ALVÁREZ



AUTOR DEL ESTUDIO:
JULIO GUTIÉRREZ IBARLUCEA

ESCALA:
Numérica: 1:25.000
Gráfica:

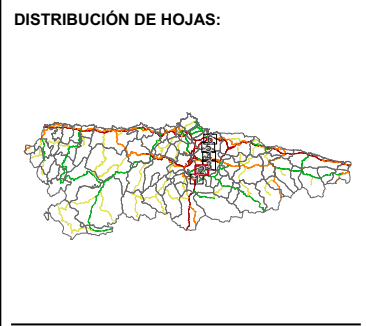
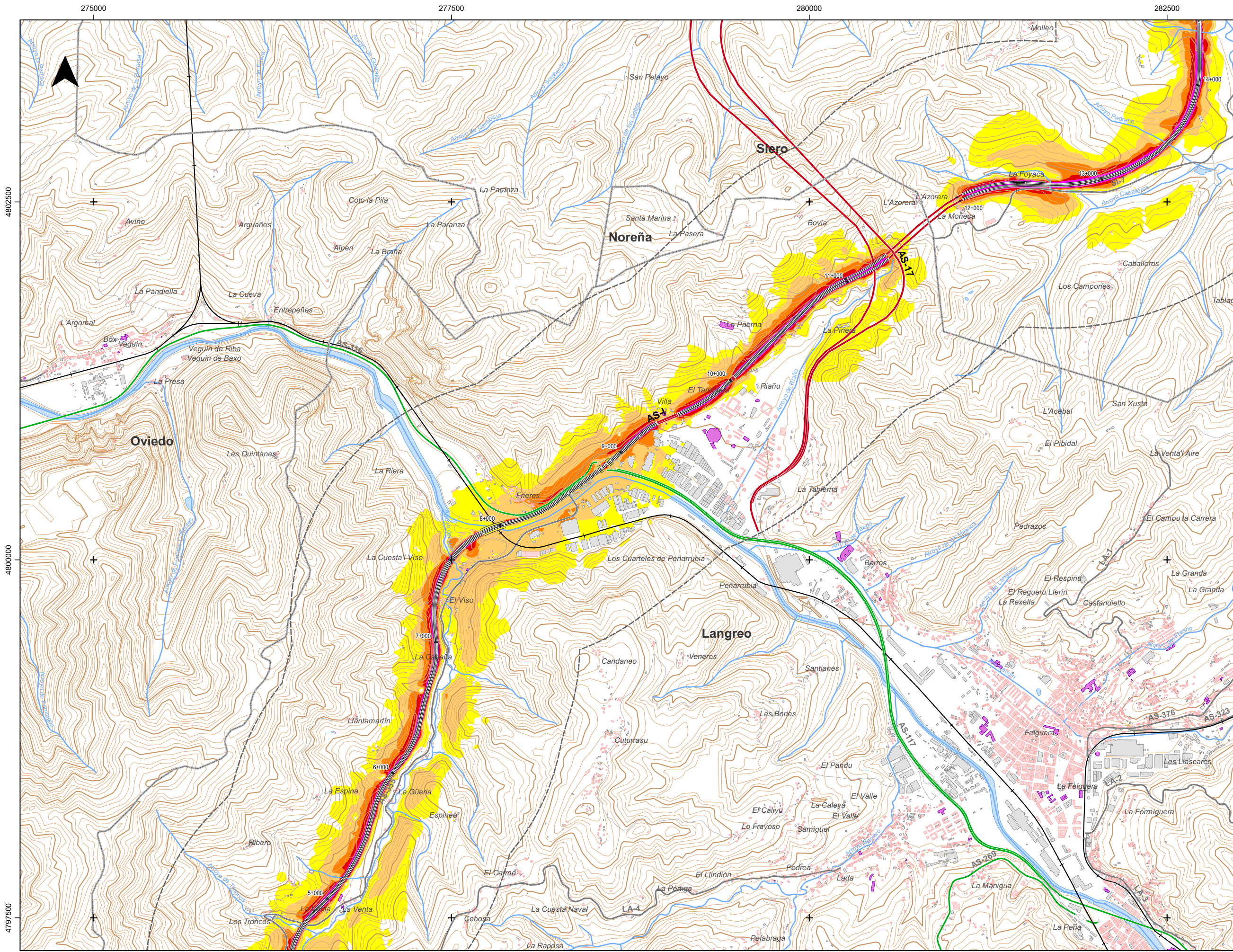
FECHA:
SEPTIEMBRE 2022

TÍTULO DEL ESTUDIO:
MAPAS ESTRATÉGICOS DE RUIDO DE LAS CARRETERAS DE LA RED AUTONÓMICA DEL PRINCIPADO DE ASTURIAS (FASE IV)

PLANO:
UME AS-I
MAPA DE NIVELES SONOROS INDICADOR Lden

Nº:
1 de 6

Sistema de Referencia: ETRS89 - Sistema de Proyección: UTM 30N



LEYENDA

- UNIDAD MAPA ESTRATÉGICO [UME]:**
- Ámbito
 - Eje
- NIVEL SONORO [dB(A)]:**
- 55-60
 - 60-65
 - 65-70
 - 70-75
 - > 75
- MUROS Y PANTALLAS ACÚSTICAS:**
- Muros y pantallas existentes
- TIPOS DE EDIFICIO [USO]:**
- Residencial
 - Sanitario, Docente y Cultural
 - Industrial y Otros

ELEMENTOS CARTOGRÁFICOS:

- Límite provincial
- Límite municipal
- Autopistas y Autovías
- Carretera nacional y autovía autonómica
- Carretera regional
- Carretera comarcal
- FFCC
- Viaductos
- Túneles
- Curva de nivel normal
- Curva de nivel maestra
- Hidrografía (Ríos y Canales)
- Hidrografía (Otros cauces)
- Masas de agua
- Espacios Naturales



CONSEJERÍA DE MEDIO RURAL Y COHESIÓN TERRITORIAL

DIRECTORA DEL ESTUDIO:
NATALIA GARCÍA ALVÁREZ



CONSULTOR:
AUTOR DEL ESTUDIO:
JULIO GUTIÉRREZ IBARLUCEA

ESCALA:
Numérica: 1:25.000
Gráfica: 0 250 500 m

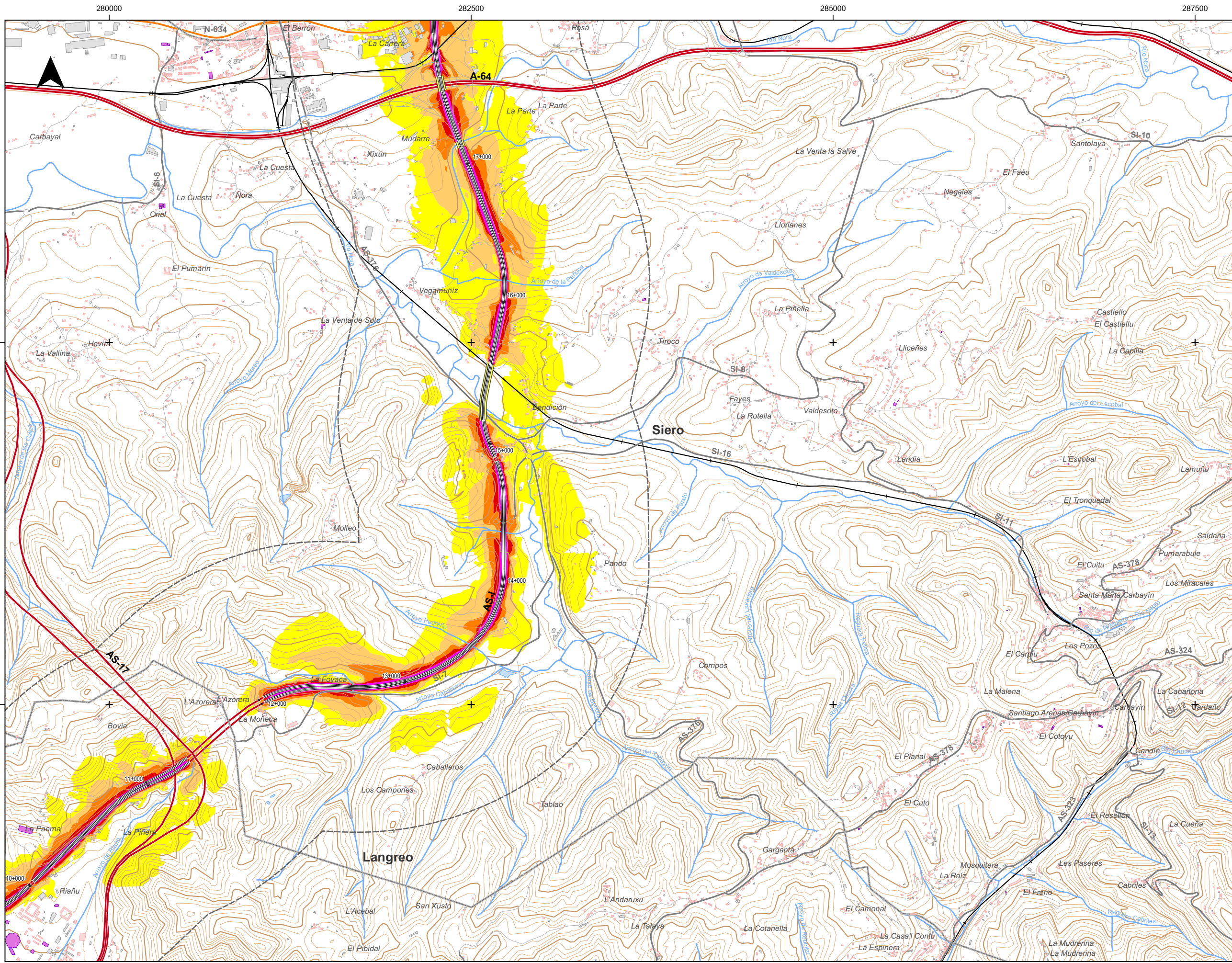
FECHA:
SEPTIEMBRE 2022

TÍTULO DEL ESTUDIO:
MAPAS ESTRATÉGICOS DE RUIDO DE LAS CARRETERAS DE LA RED AUTONÓMICA DEL PRINCIPADO DE ASTURIAS (FASE IV)

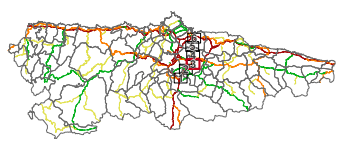
PLANO:
UME AS-I
MAPA DE NIVELES SONOROS
INDICADOR Lden

Nº:
2 de 6

Sistema de Referencia: ETRS89 - Sistema de Proyección: UTM 30N



DISTRIBUCIÓN DE HOJAS:



LEYENDA

UNIDAD MAPA ESTRATÉGICO (UME):

- Ámbito
- Eje

NIVEL SONORO [dB(A)]:

- 55-60
- 60-65
- 65-70
- > 75

MUROS Y PANTALLAS ACÚSTICAS:

- Muros y pantallas existentes

TIPOS DE EDIFICIO [USO]:

- Residencial
- Sanitario, Docente y Cultural
- Industrial y Otros

ELEMENTOS CARTOGRÁFICOS:

- Limite provincial
- Limite municipal
- Autopistas y Autovías
- Carretera nacional y autovía autonómica
- Carretera regional
- Carretera comarcal
- FFCC
- Viaductos
- Túneles
- Curva de nivel normal
- Curva de nivel maestra
- Hidrografía (Ríos y Canales)
- Hidrografía (Otros cauces)
- Masas de agua
- Espacios Naturales



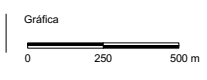
CONSEJERÍA DE MEDIO RURAL Y COHESIÓN TERRITORIAL

DIRECTORA DEL ESTUDIO:
NATALIA GARCÍA ALVÁREZ

CONSULTOR:
wsp

AUTOR DEL ESTUDIO:
JULIO GUTIÉRREZ IBARLUCEA

ESCALA:
Numérica
1:25.000
ISOUNE A3



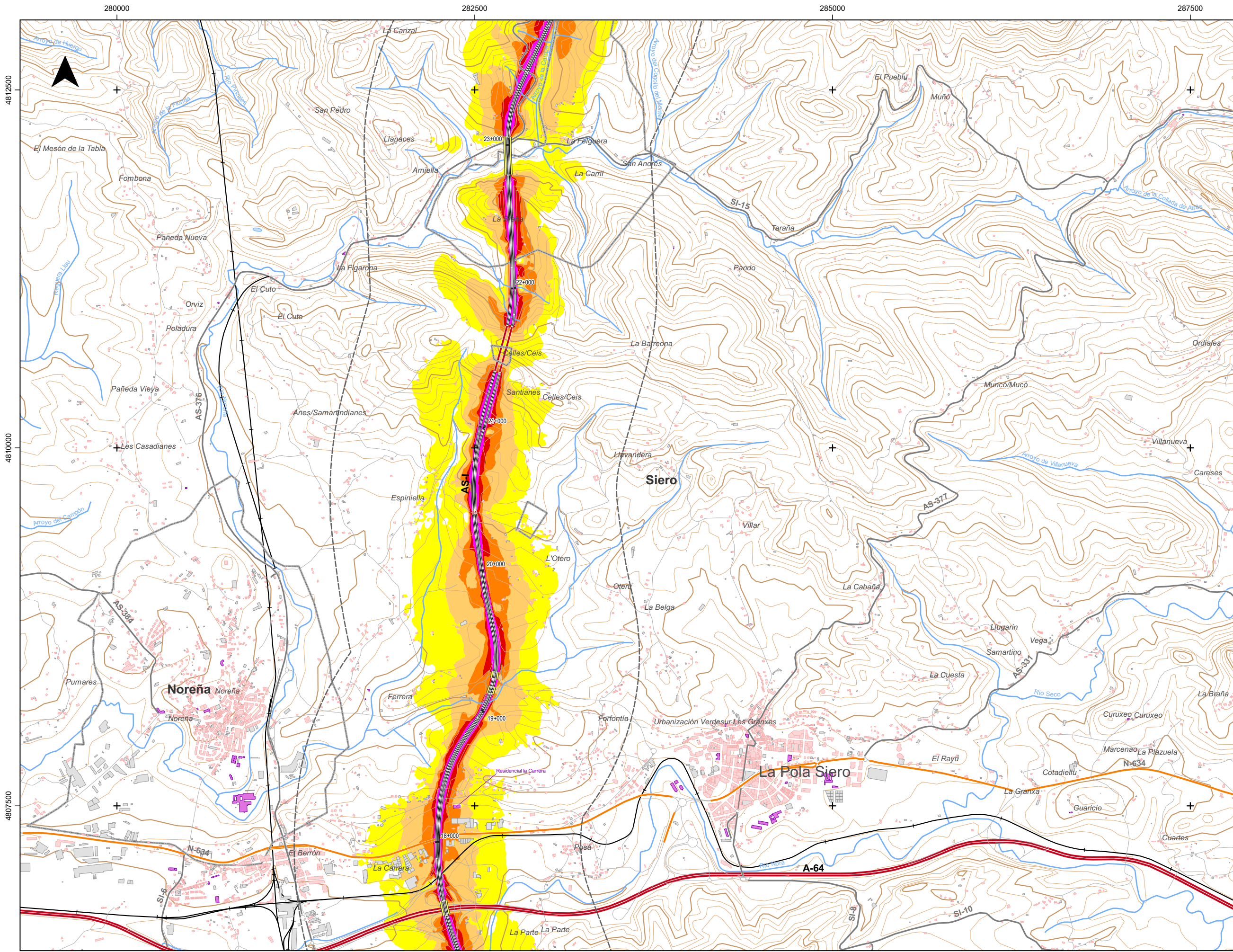
FECHA:
SEPTIEMBRE 2022

TÍTULO DEL ESTUDIO:
MAPAS ESTRATÉGICOS DE RUIDO DE LAS CARRETERAS DE LA RED AUTONÓMICA DEL PRINCIPADO DE ASTURIAS (FASE IV)

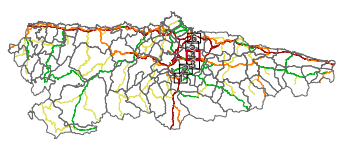
PLANO:
UME AS-I
MAPA DE NIVELES SONOROS
INDICADOR Lden

Nº:
3 de 6

Sistema de Referencia: ETRS89 - Sistema de Proyección: UTM 30N



DISTRIBUCIÓN DE HOJAS:



LEYENDA

UNIDAD MAPA ESTRATÉGICO [UME]:

- Ámbito
- Eje

NIVEL SONORO [dB(A)]:

- 55-60
- 60-65
- 65-70
- 70-75
- > 75

MUROS Y PANTALLAS ACÚSTICAS:

- Muros y pantallas existentes

TIPOS DE EDIFICIO [USO]:

- Residencial
- Sanitario, Docente y Cultural
- Industrial y Otros

ELEMENTOS CARTOGRÁFICOS:

- Límite provincial
- Límite municipal
- Autopistas y Autovías
- Carretera nacional y autovía autonómica
- Carretera regional
- Carretera comarcal
- FFCC
- Viaductos
- Túneles
- Curva de nivel normal
- Curva de nivel maestra
- Hidrografía (Ríos y Canales)
- Hidrografía (Otros cauces)
- Masas de agua
- Espacios Naturales



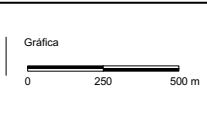
CONSEJERÍA DE MEDIO RURAL Y COHESIÓN TERRITORIAL

DIRECTORA DEL ESTUDIO:
NATALIA GARCÍA ALVÁREZ



AUTOR DEL ESTUDIO:
JULIO GUTIÉRREZ IBARLUCEA

ESCALA:
Numérica
1:25.000



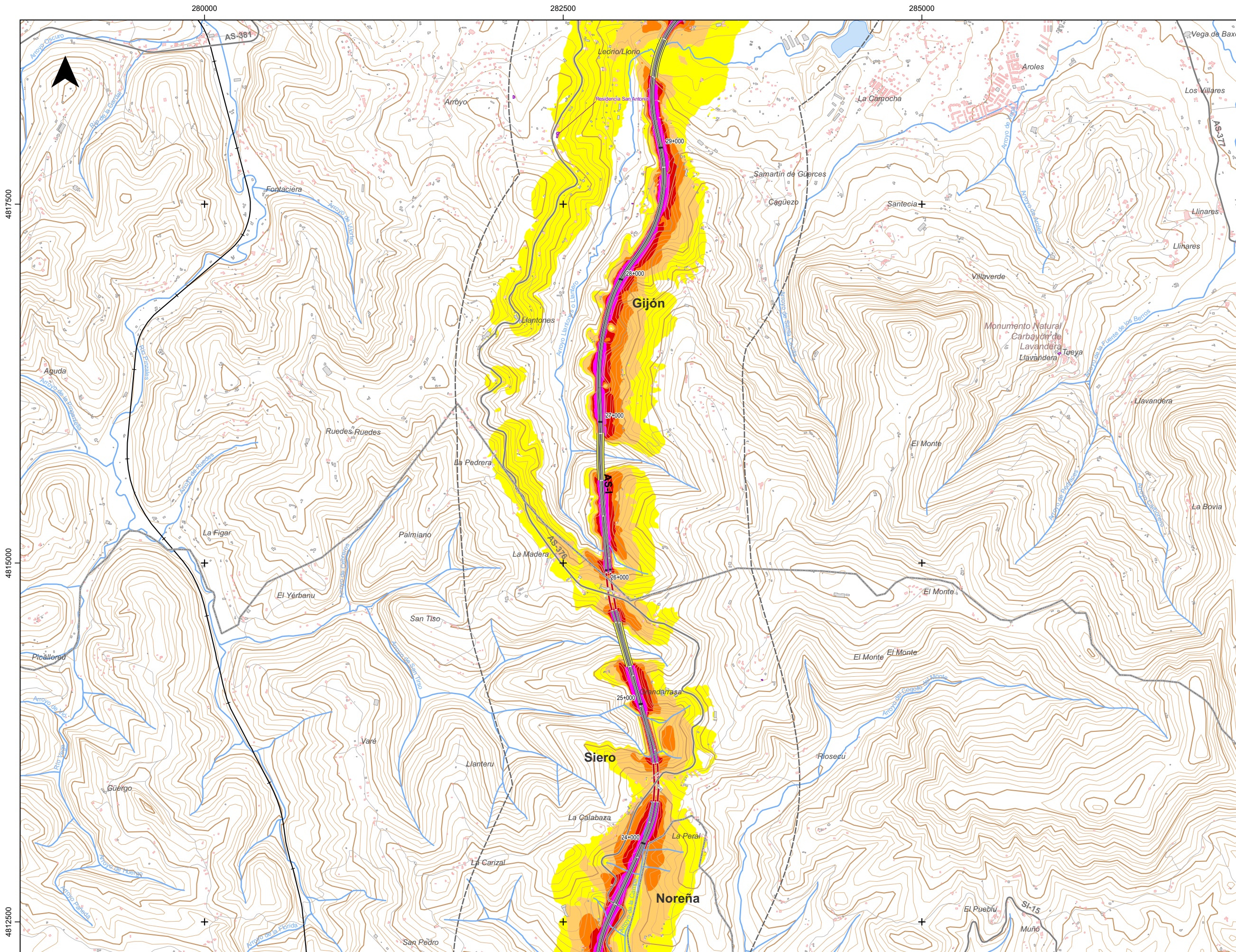
FECHA:
SEPTIEMBRE 2022

TÍTULO DEL ESTUDIO:
MAPAS ESTRATÉGICOS DE RUIDO DE LAS CARRETERAS DE LA RED AUTONÓMICA DEL PRINCIPADO DE ASTURIAS (FASE IV)

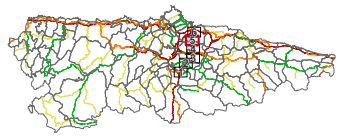
PLANO:
UME AS-I
MAPA DE NIVELES SONOROS
INDICADOR Lden

Nº:
4 de 6

Sistema de Referencia: ETRS89 - Sistema de Proyección: UTM 30N



DISTRIBUCIÓN DE HOJAS:



LEYENDA

UNIDAD MAPA ESTRATÉGICO [UME]:

- Ámbito
- Eje

NIVEL SONORO [dB(A)]:

- 55-60
- 60-65
- 65-70
- > 75

MUROS Y PANTALLAS ACÚSTICAS:

- Muros y pantallas existentes

TIPOS DE EDIFICIO [USO]:

- Residencial
- Sanitario, Docente y Cultural
- Industrial y Otros

ELEMENTOS CARTOGRÁFICOS:

- Límite provincial
- Límite municipal
- Autopistas y Autovías
- Carretera nacional y autovía autonómica
- Carretera regional
- Carretera comarcal
- FFCC
- Viaductos
- Túneles
- Curva de nivel normal
- Curva de nivel maestra
- Hidrografía (Ríos y Canales)
- Hidrografía (Otros cauces)
- Masas de agua
- Espacios Naturales



CONSEJERÍA DE MEDIO RURAL Y COHESIÓN TERRITORIAL

DIRECTORA DEL ESTUDIO:
NATALIA GARCÍA ALVÁREZ



AUTOR DEL ESTUDIO:
JULIO GUTIÉRREZ IBARLUCEA

ESCALA:
Numérica
1:25.000
Gráfica
0 250 500 m

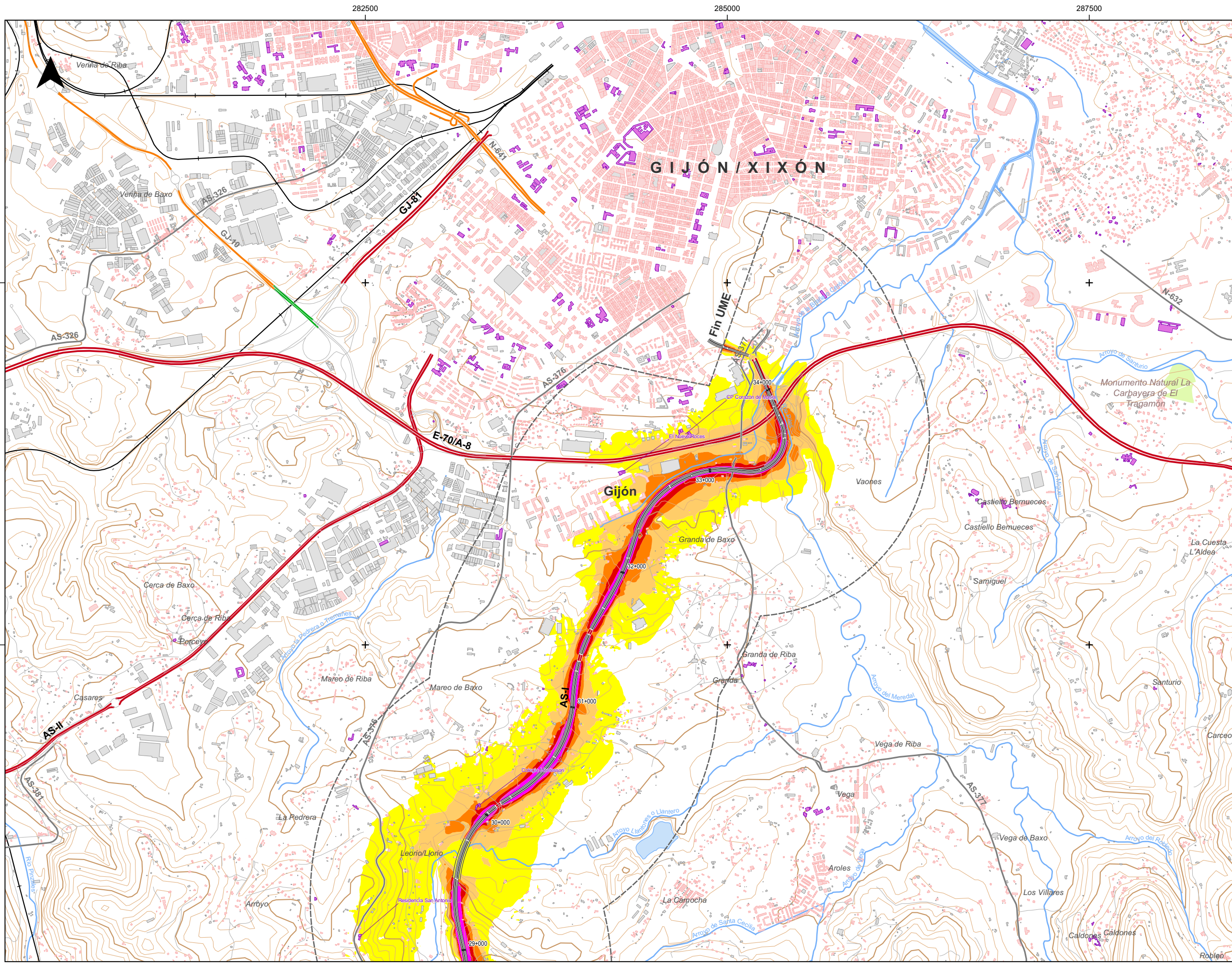
FECHA:
SEPTIEMBRE 2022

TÍTULO DEL ESTUDIO:
MAPAS ESTRATÉGICOS DE RUIDO DE LAS CARRETERAS DE LA RED AUTONÓMICA DEL PRINCIPADO DE ASTURIAS (FASE IV)

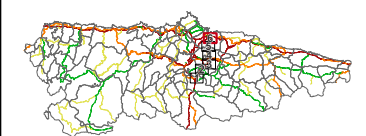
PLANO:

UME AS-I
MAPA DE NIVELES SONOROS
INDICADOR Lden

Nº:
5 de 6



DISTRIBUCIÓN DE HOJAS:



LEYENDA

UNIDAD MAPA ESTRATÉGICO [UME]:

- Ámbito
- Eje

NIVEL SONORO [dB(A)]:

- | | |
|-------|-------|
| 55-60 | 70-75 |
| 60-65 | > 75 |
| 65-70 | |

MUROS Y PANTALLAS ACÚSTICAS:

- Muros y pantallas existentes

TIPOS DE EDIFICIO [USO]:

- Residencial
- Sanitario, Docente y Cultural
- Industrial y Otros

ELEMENTOS CARTOGRÁFICOS:

- Límite provincial
- Límite municipal
- Autopistas y Autovías
- Carretera nacional y autovía autonómica
- Carretera regional
- Carretera comarcal
- FFCC
- Viaductos
- Túneles
- Curva de nivel normal
- Curva de nivel maestra
- Hidrografía (Ríos y Canales)
- Hidrografía (Otros cauces)
- Masas de agua
- Espacios Naturales



CONSEJERÍA DE MEDIO RURAL Y COHESIÓN TERRITORIAL

DIRECTORA DEL ESTUDIO:
NATALIA GARCÍA ALVÁREZ

CONSULTOR:
wsp

AUTOR DEL ESTUDIO:
JULIO GUTIÉRREZ IBARLUCEA

ESCALA:
Númerica
1:25.000
Gráfica
0 250 500 m

FECHA:
SEPTIEMBRE 2022

TÍTULO DEL ESTUDIO:
MAPAS ESTRATÉGICOS DE RUIDO DE LAS CARRETERAS DE LA RED AUTONÓMICA DEL PRINCIPADO DE ASTURIAS (FASE IV)

PLANO:
UME AS-I
MAPA DE NIVELES SONOROS INDICADOR Lden

Nº:
6 de 6

Sistema de Referencia: ETRS89 - Sistema de Proyección: UTM 30N