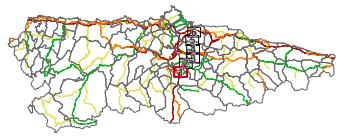


DISTRIBUCIÓN DE HOJAS:



LEYENDA

UNIDAD MAPA ESTRATÉGICO (UME):

- Ámbito
- Eje

NIVEL SONORO [dB(A)]:

- 50-55
- 55-60
- 60-65
- 65-70
- > 70

MUROS Y PANTALLAS ACÚSTICAS:

- Muros y pantallas existentes

TIPOS DE EDIFICIO [USO]:

- Residencial
- Sanitario, Docente y Cultural
- Industrial y Otros

ELEMENTOS CARTOGRÁFICOS:

- Límite provincial
- Límite municipal
- Autopistas y Autovías
- Carretera nacional y autovía autonómica
- Carretera regional
- Carretera comarcal
- FFCC
- Viaductos
- Túneles
- Curva de nivel normal
- Curva de nivel maestra
- Hidrografía (Ríos y Canales)
- Hidrografía (Otros cauces)
- Masas de agua
- Espacios Naturales



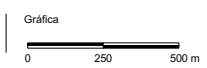
CONSEJERÍA DE MEDIO RURAL Y COHESIÓN TERRITORIAL

DIRECTORA DEL ESTUDIO:
NATALIA GARCÍA ALVÁREZ



CONSULTOR:
AUTOR DEL ESTUDIO:
JULIO GUTIÉRREZ IBARLUCEA

ESCALA:
Númerica
1:25.000
ISOGUINE A3



FECHA:
SEPTIEMBRE 2022

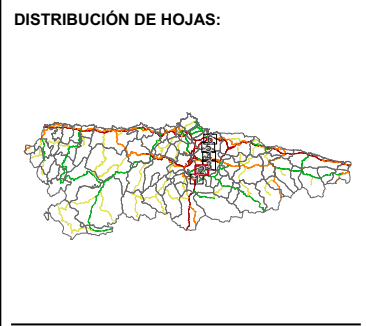
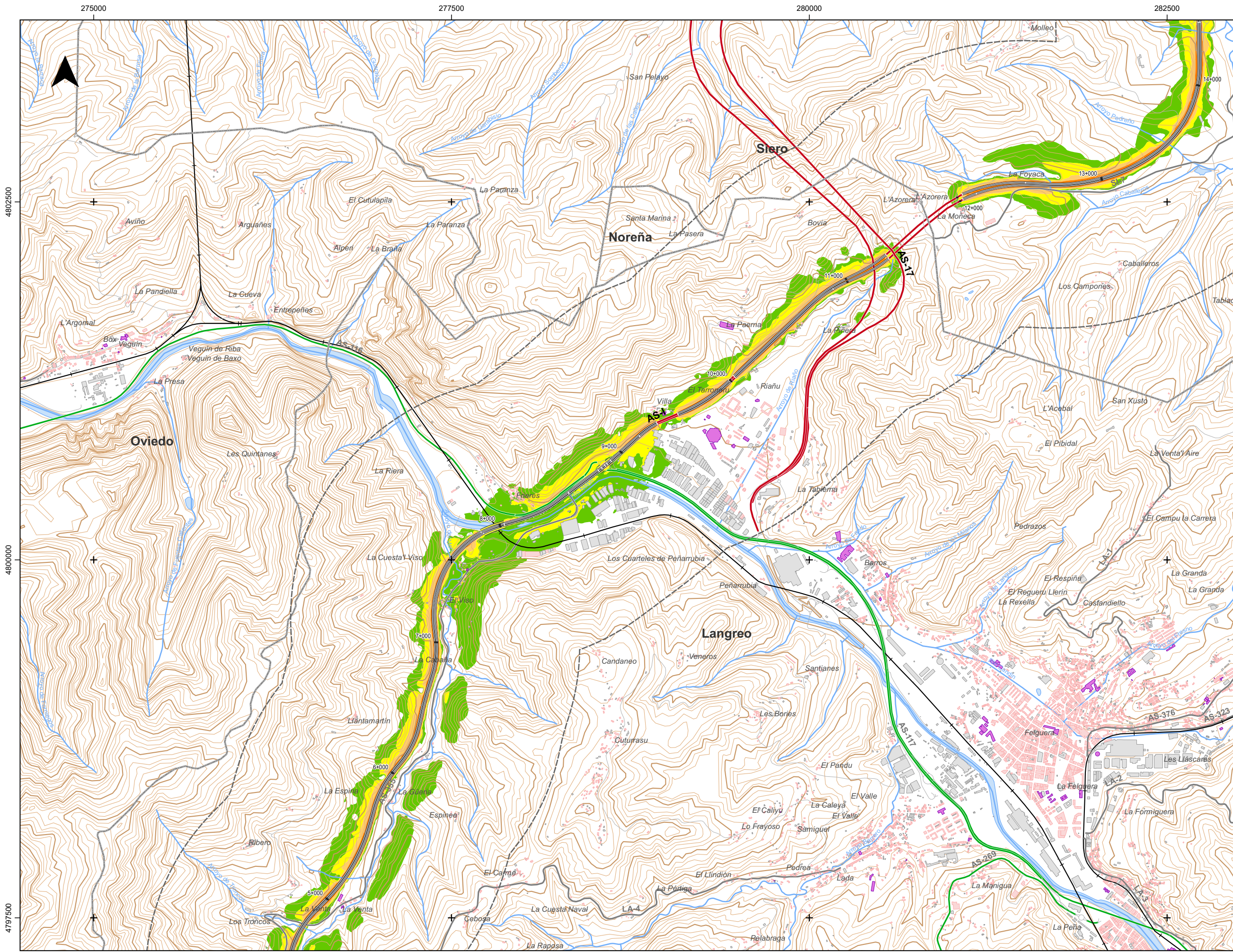
TÍTULO DEL ESTUDIO:
MAPAS ESTRATÉGICOS DE RUIDO DE LAS CARRETERAS DE LA RED AUTONÓMICA DEL PRINCIPADO DE ASTURIAS (FASE IV)

PLANO:

UME AS-I
MAPA DE NIVELES SONOROS INDICADOR Ln

Nº:
1 de 6

Sistema de Referencia: ETRS89 - Sistema de Proyección: UTM 30N



LEYENDA

UNIDAD MAPA ESTRATÉGICO [UME]:

- ▭ Ámbito
- Eje

NIVEL SONORO [dB(A)]:

- 50-55
- 55-60
- 60-65
- 65-70
- > 70

MUROS Y PANTALLAS ACÚSTICAS:

- Muros y pantallas existentes

TIPOS DE EDIFICIO [USO]:

- Residencial
- Sanitario, Docente y Cultural
- Industrial y Otros

ELEMENTOS CARTOGRÁFICOS:

- Limite provincial
- Limite municipal
- Autopistas y Autovías
- Carretera nacional y autovía autonómica
- Carretera regional
- Carretera comarcal
- FFCC
- Viaductos
- Túneles
- Curva de nivel normal
- Curva de nivel maestra
- Hidrografía (Ríos y Canales)
- Hidrografía (Otros cauces)
- Masas de agua
- Espacios Naturales



CONSEJERÍA DE MEDIO RURAL Y COHESIÓN TERRITORIAL

DIRECTORA DEL ESTUDIO:
NATALIA GARCÍA ALVÁREZ



CONSULTOR:
AUTOR DEL ESTUDIO:
JULIO GUTIÉRREZ IBARLUCEA

ESCALA:
Númerica: 1:25.000
Gráfica: 0 250 500 m

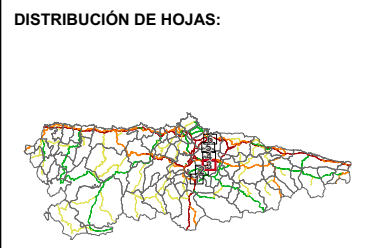
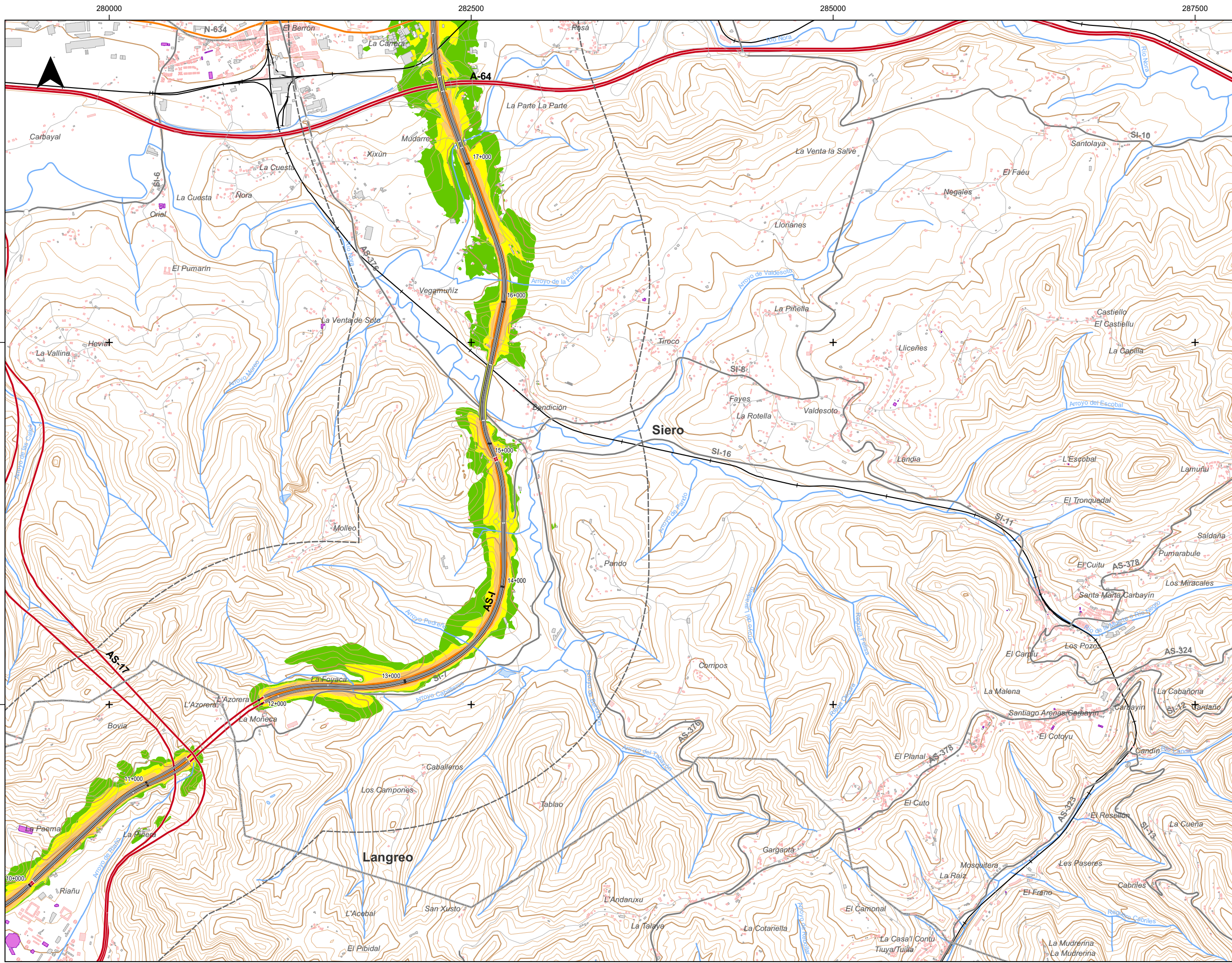
FECHA:
SEPTIEMBRE 2022

TÍTULO DEL ESTUDIO:
MAPAS ESTRATÉGICOS DE RUIDO DE LAS CARRETERAS DE LA RED AUTONÓMICA DEL PRINCIPADO DE ASTURIAS (FASE IV)

PLANO:
UME AS-I
MAPA DE NIVELES SONOROS
INDICADOR Ln

Nº:
2 de 6

Sistema de Referencia: ETRS89 - Sistema de Proyección: UTM 30N



LEYENDA

- UNIDAD MAPA ESTRATÉGICO [UME]:**
- Ámbito
 - Eje
- NIVEL SONORO [dB(A)]:**
- 50-55
 - 55-60
 - 60-65
 - 65-70
 - > 70
- MUROS Y PANTALLAS ACÚSTICAS:**
- Muros y pantallas existentes
- TIPOS DE EDIFICIO [USO]:**
- Residencial
 - Sanitario, Docente y Cultural
 - Industrial y Otros

ELEMENTOS CARTOGRÁFICOS:

- Limite provincial
- Limite municipal
- Autopistas y Autovías
- Carretera nacional y autovía autonómica
- Carretera regional
- Carretera comarcal
- FFCC
- Viaductos
- Túneles
- Curva de nivel normal
- Curva de nivel maestra
- Hidrografía (Ríos y Canales)
- Hidrografía (Otros cauces)
- Masas de agua
- Espacios Naturales



CONSEJERÍA DE MEDIO RURAL Y COHESIÓN TERRITORIAL

DIRECTORA DEL ESTUDIO:
NATALIA GARCÍA ALVÁREZ

CONSULTOR:
wsp

AUTOR DEL ESTUDIO:
JULIO GUTIÉRREZ IBARLUCEA

ESCALA:
Numérica: 1:25.000
Gráfica: 0 250 500 m

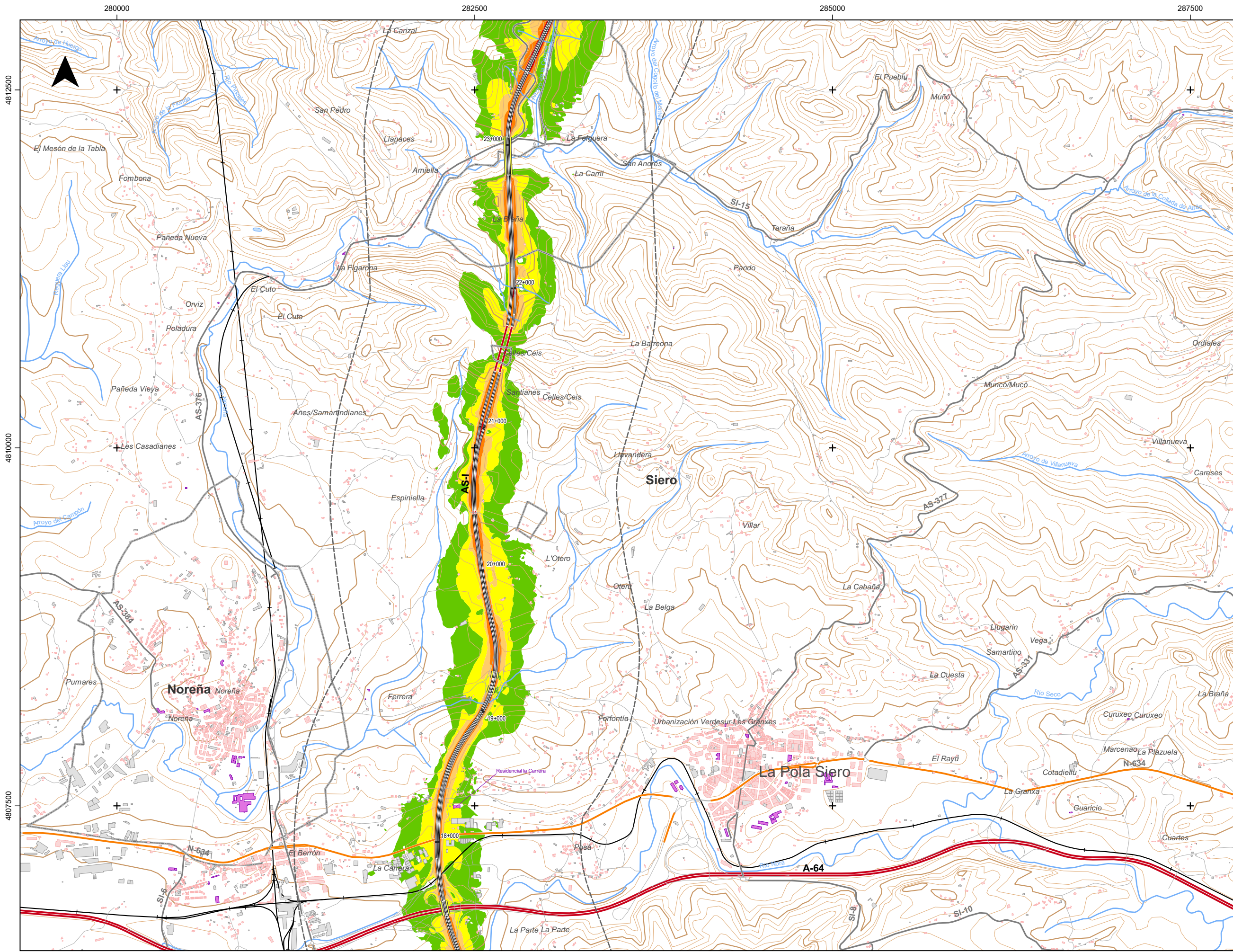
FECHA:
SEPTIEMBRE 2022

TÍTULO DEL ESTUDIO:
MAPAS ESTRATÉGICOS DE RUIDO DE LAS CARRETERAS DE LA RED AUTONÓMICA DEL PRINCIPADO DE ASTURIAS (FASE IV)

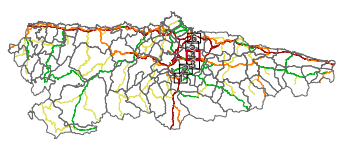
PLANO:
UME AS-I
MAPA DE NIVELES SONOROS INDICADOR Ln

Nº:
3 de 6

Sistema de Referencia: ETRS89 - Sistema de Proyección: UTM 30N



DISTRIBUCIÓN DE HOJAS:



LEYENDA

UNIDAD MAPA ESTRATÉGICO [UME]:

- Ámbito
- Eje

NIVEL SONORO [dB(A)]:

- 50-55
- 55-60
- 60-65
- 65-70
- > 70

MUROS Y PANTALLAS ACÚSTICAS:

- Muros y pantallas existentes

TIPOS DE EDIFICIO [USO]:

- Residencial
- Sanitario, Docente y Cultural
- Industrial y Otros

ELEMENTOS CARTOGRÁFICOS:

- Límite provincial
- Límite municipal
- Autopistas y Autovías
- Carretera nacional y autovía autonómica
- Carretera regional
- Carretera comarcal
- FFCC
- Viaductos
- Túneles
- Curva de nivel normal
- Curva de nivel maestra
- Hidrografía (Ríos y Canales)
- Hidrografía (Otros cauces)
- Masas de agua
- Espacios Naturales



CONSEJERÍA DE MEDIO RURAL Y COHESIÓN TERRITORIAL

DIRECTORA DEL ESTUDIO:
NATALIA GARCÍA ALVÁREZ



AUTOR DEL ESTUDIO:
JULIO GUTIÉRREZ IBARLUCEA

ESCALA:
Númerica
1:25.000
Gráfica
0 250 500 m

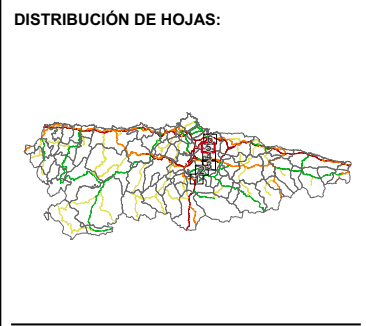
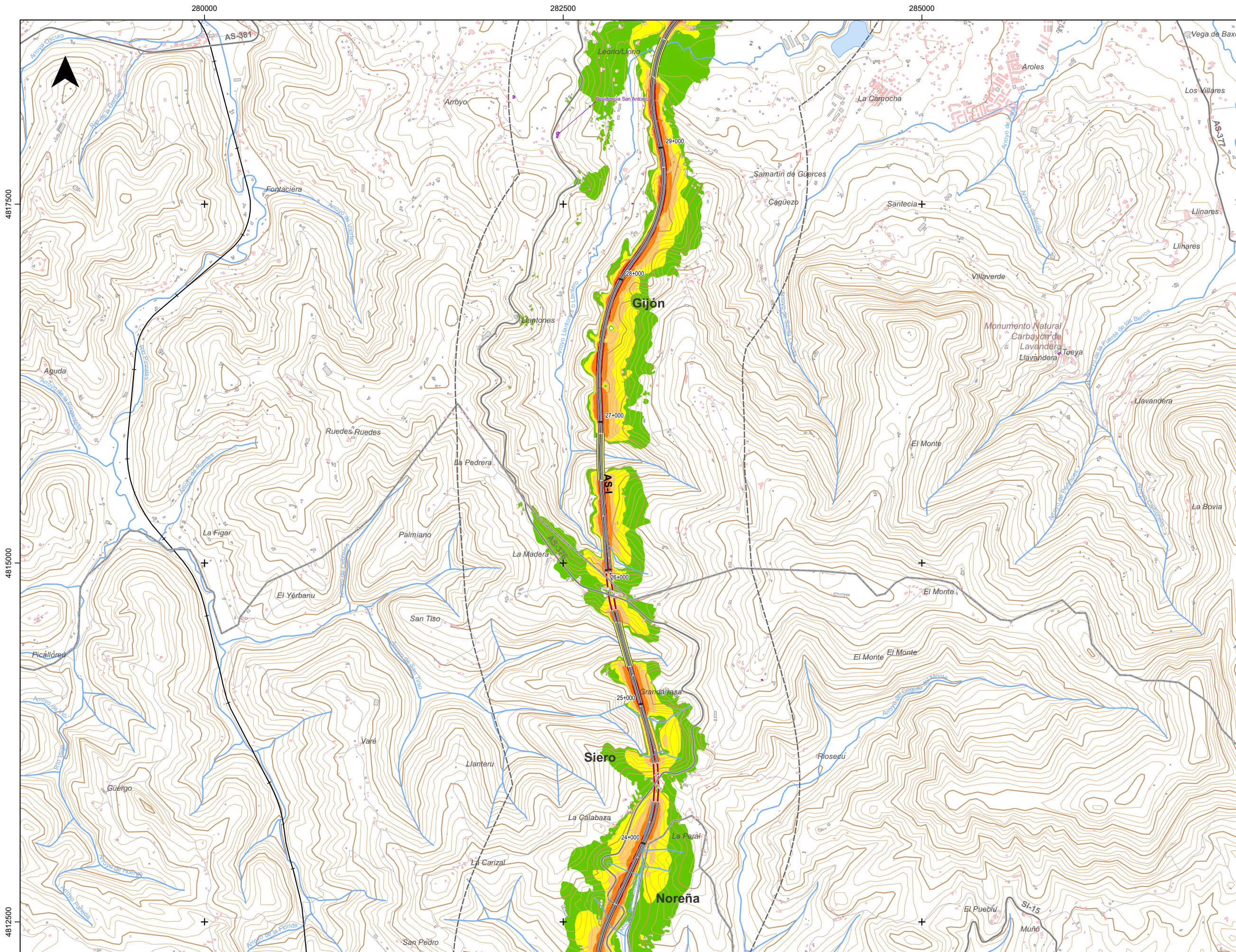
FECHA:
SEPTIEMBRE 2022

MAPAS ESTRATÉGICOS DE RUIDO DE LAS CARRETERAS DE LA RED AUTONÓMICA DEL PRINCIPADO DE ASTURIAS (FASE IV)

PLANO:
UME AS-I
MAPA DE NIVELES SONOROS INDICADOR Ln

Nº:
4 de 6

Sistema de Referencia: ERTS89 - Sistema de Proyección: UTM 30N



LEYENDA

- UNIDAD MAPA ESTRATÉGICO [UME]:**
- Ámbito
 - Eje
- NIVEL SONORO [dB(A)]:**
- 50-55
 - 55-60
 - 60-65
 - 65-70
 - > 70
- MUROS Y PANTALLAS ACÚSTICAS:**
- Muros y pantallas existentes
- TIPOS DE EDIFICIO [USO]:**
- Residencial
 - Sanitario, Docente y Cultural
 - Industrial y Otros

ELEMENTOS CARTOGRÁFICOS:

- Límite provincial
- Límite municipal
- Autopistas y Autovías
- Carretera nacional y autovía autonómica
- Carretera regional
- Carretera comarcal
- FFCC
- Viaductos
- Túneles
- Curva de nivel normal
- Curva de nivel maestra
- Hidrografía (Ríos y Canales)
- Hidrografía (Otros cauces)
- Masas de agua
- Espacios Naturales



CONSEJERÍA DE MEDIO RURAL Y COHESIÓN TERRITORIAL

DIRECTORA DEL ESTUDIO:
NATALIA GARCÍA ALVÁREZ



AUTOR DEL ESTUDIO:
JULIO GUTIÉRREZ IBARLUCEA

ESCALA:
Numérica
1:25.000
Gráfica
0 250 500 m

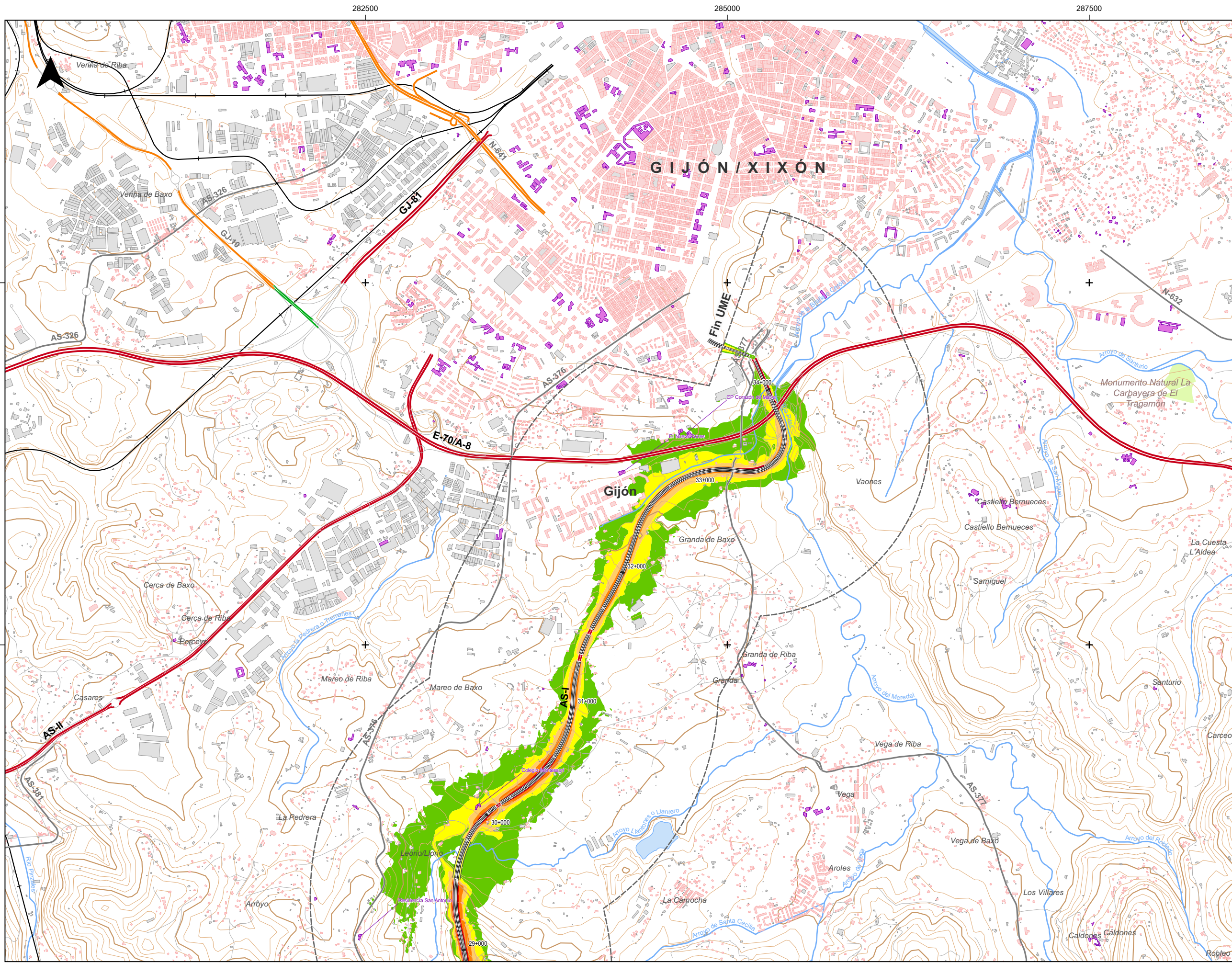
FECHA:
SEPTIEMBRE 2022

TÍTULO DEL ESTUDIO:
MAPAS ESTRATÉGICOS DE RUIDO DE LAS CARRETERAS DE LA RED AUTONÓMICA DEL PRINCIPADO DE ASTURIAS (FASE IV)

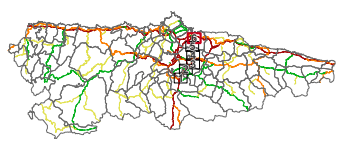
PLANO:
UME AS-I
MAPA DE NIVELES SONOROS INDICADOR Ln

Nº:
5 de 6

Sistema de Referencia: ERTS89 - Sistema de Proyección: UTM 30N



DISTRIBUCIÓN DE HOJAS:



LEYENDA

UNIDAD MAPA ESTRATÉGICO [UME]:

- Ámbito
- Eje

NIVEL SONORO [dB(A)]:

- | | |
|-------|-------|
| 50-55 | 65-70 |
| 55-60 | > 70 |
| 60-65 | |

MUROS Y PANTALLAS ACÚSTICAS:

- Muros y pantallas existentes

TIPOS DE EDIFICIO [USO]:

- Residencial
- Sanitario, Docente y Cultural
- Industrial y Otros

ELEMENTOS CARTOGRÁFICOS:

- Límite provincial
- Límite municipal
- Autopistas y Autovías
- Carretera nacional y autovía autonómica
- Carretera regional
- Carretera comarcal
- FFCC
- Viaductos
- Túneles
- Curva de nivel normal
- Curva de nivel maestra
- Hidrografía (Ríos y Canales)
- Hidrografía (Otros cauces)
- Masas de agua
- Espacios Naturales



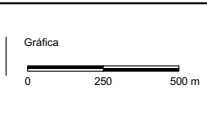
CONSEJERÍA DE MEDIO RURAL Y COHESIÓN TERRITORIAL

DIRECTORA DEL ESTUDIO:
NATALIA GARCÍA ALVÁREZ



AUTOR DEL ESTUDIO:
JULIO GUTIÉRREZ IBARLUCEA

ESCALA:
Numérica
1:25.000
ISO/UNE A3



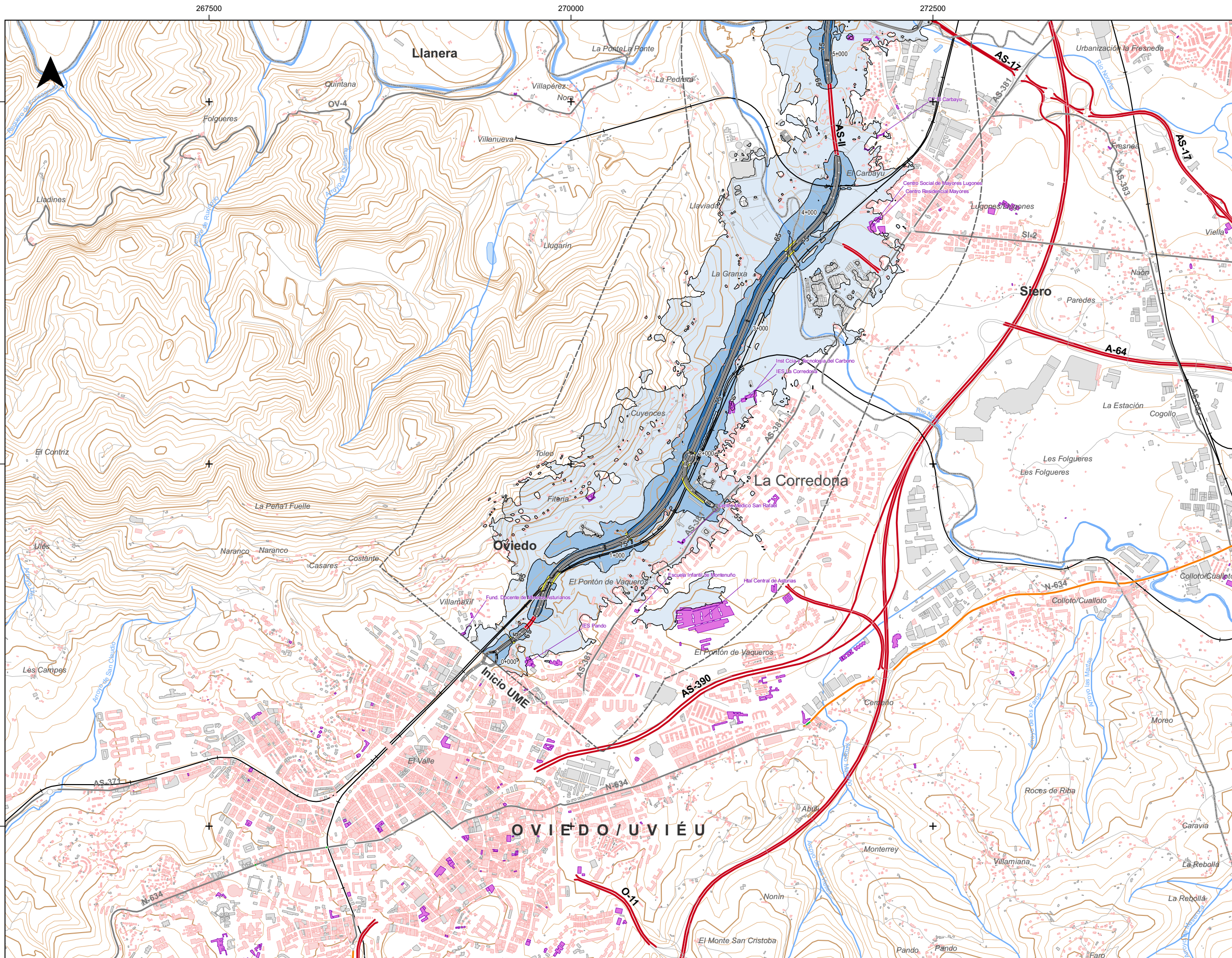
FECHA:
SEPTIEMBRE 2022

TÍTULO DEL ESTUDIO:
MAPAS ESTRATÉGICOS DE RUIDO DE LAS CARRETERAS DE LA RED AUTONÓMICA DEL PRINCIPADO DE ASTURIAS (FASE IV)

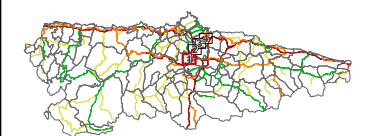
PLANO:
UME AS-I
MAPA DE NIVELES SONOROS
INDICADOR Ln

Nº:
6 de 6

Sistema de Referencia: ETRS89 - Sistema de Proyección: UTM 30N



DISTRIBUCIÓN DE HOJAS:



LEYENDA

UNIDAD MAPA ESTRATÉGICO [UME]:

- Ámbito
- Eje

ZONA DE AFECCIÓN:

- Lden > 55 db(A)
- Lden > 65 db(A)
- Lden > 75 db(A)

Superficies afectadas por los valores Lden indicados	
dB(A)	Superficie (km2)
>55	16,78
>65	4,20
>75	1,11

Población expuesta a los valores de Lden indicados		
dB(A)	Personas (Centenas)	Viviendas (Centenas)
>55	138	67
>65	12	6
>75	0	0

Edificios expuestos a los valores de Lden indicados (unidades)		
dB(A)	Hospitales	Colegios
>55	11	14
>65	3	6
>75	0	0

MUROS Y PANTALLAS ACÚSTICAS:

- Muros y pantallas existentes

TIPOS DE EDIFICIO [USO]:

- Residencial
- Sanitario, Docente y Cultural
- Industrial y Otros

ELEMENTOS CARTOGRÁFICOS:

- Límite provincial
- Límite municipal
- Autopistas y Autovías
- Carretera nacional y autovía autonómica
- Carretera regional
- Carretera comarcal
- FFCC
- Viaductos
- Túneles
- Curva de nivel normal
- Curva de nivel maestra
- Hidrografía (Ríos y Canales)
- Hidrografía (Otros cauces)
- Masas de agua
- Espacios Naturales



CONSEJERÍA DE MEDIO RURAL Y COHESIÓN TERRITORIAL

DIRECTORA DEL ESTUDIO:
NATALIA GARCÍA ALVÁREZ

CONSULTOR:
wsp

AUTOR DEL ESTUDIO:
JULIO GUTIÉRREZ IBARLUCEA

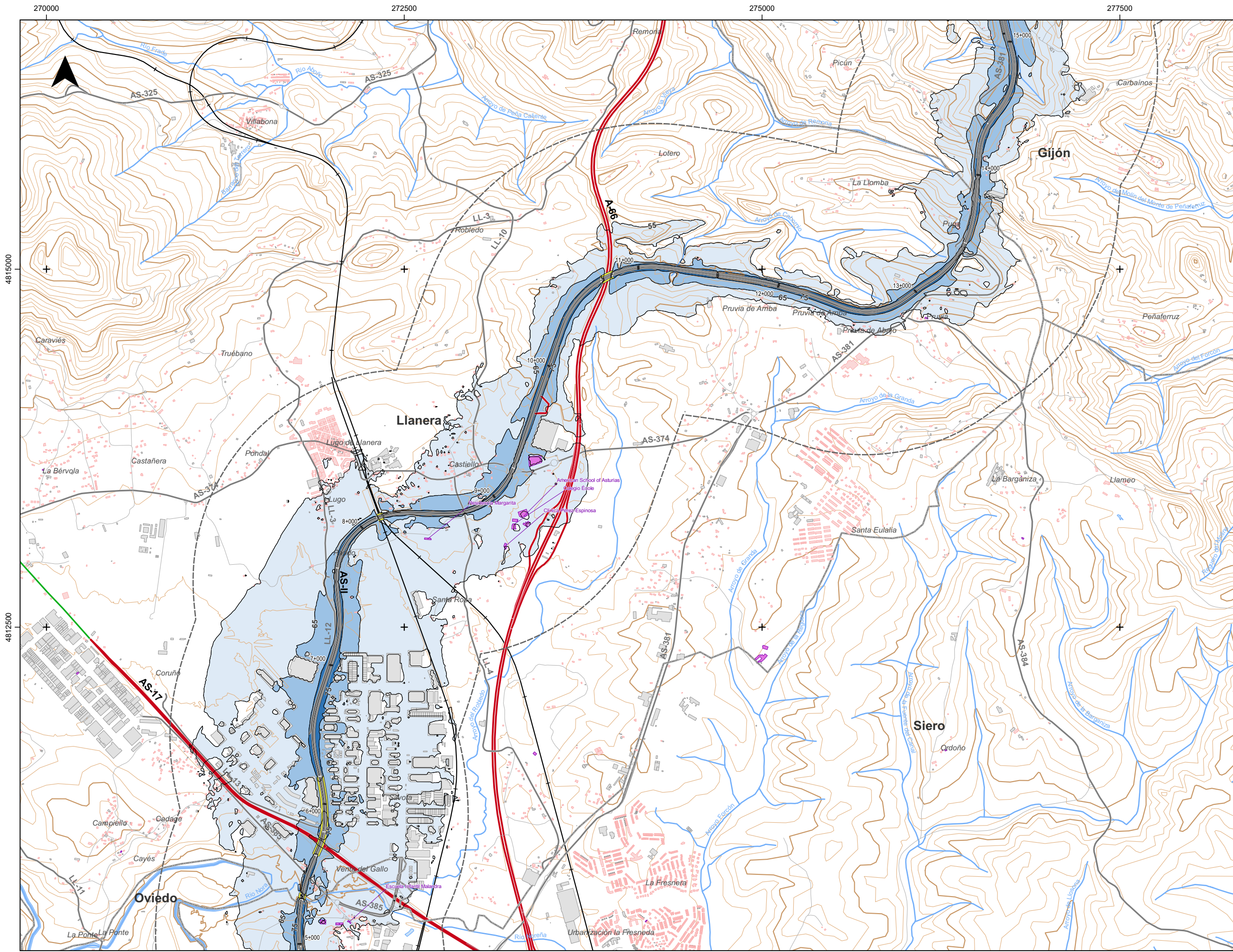
ESCALA:
Numérica: 1:25.000
Gráfica: 0 250 500 m

FECHA:
SEPTIEMBRE 2022

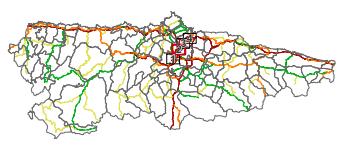
TÍTULO DEL ESTUDIO:
MAPAS ESTRATÉGICOS DE RUIDO DE LAS CARRETERAS DE LA RED AUTONÓMICA DEL PRINCIPADO DE ASTURIAS (FASE IV)

PLANO:
UME AS-II
ZONAS DE AFECCIÓN
Nº: 1 de 4

Sistema de Referencia: ETRS89 - Sistema de Proyección: UTM 30N



DISTRIBUCIÓN DE HOJAS:



LEYENDA

UNIDAD MAPA ESTRATÉGICO [UME]:

- Ámbito
- Eje

ZONA DE AFECCIÓN:

- Lden > 55 db(A)
- Lden > 65 db(A)
- Lden > 75 db(A)

Superficies afectadas por los valores Lden indicados		
dBA	Superficie (km2)	
>55	16,78	
>65	4,20	
>75	1,11	
Población expuesta a los valores de Lden indicados		
dBA	Personas (Centenas)	Viviendas (Centenas)
>55	138	67
>65	12	6
>75	0	0
Edificios expuestos a los valores de Lden indicados (unidades)		
dBA	Hospitales	Colegios
>55	11	14
>65	3	6
>75	0	0

MUROS Y PANTALLAS ACÚSTICAS:

- Muros y pantallas existentes

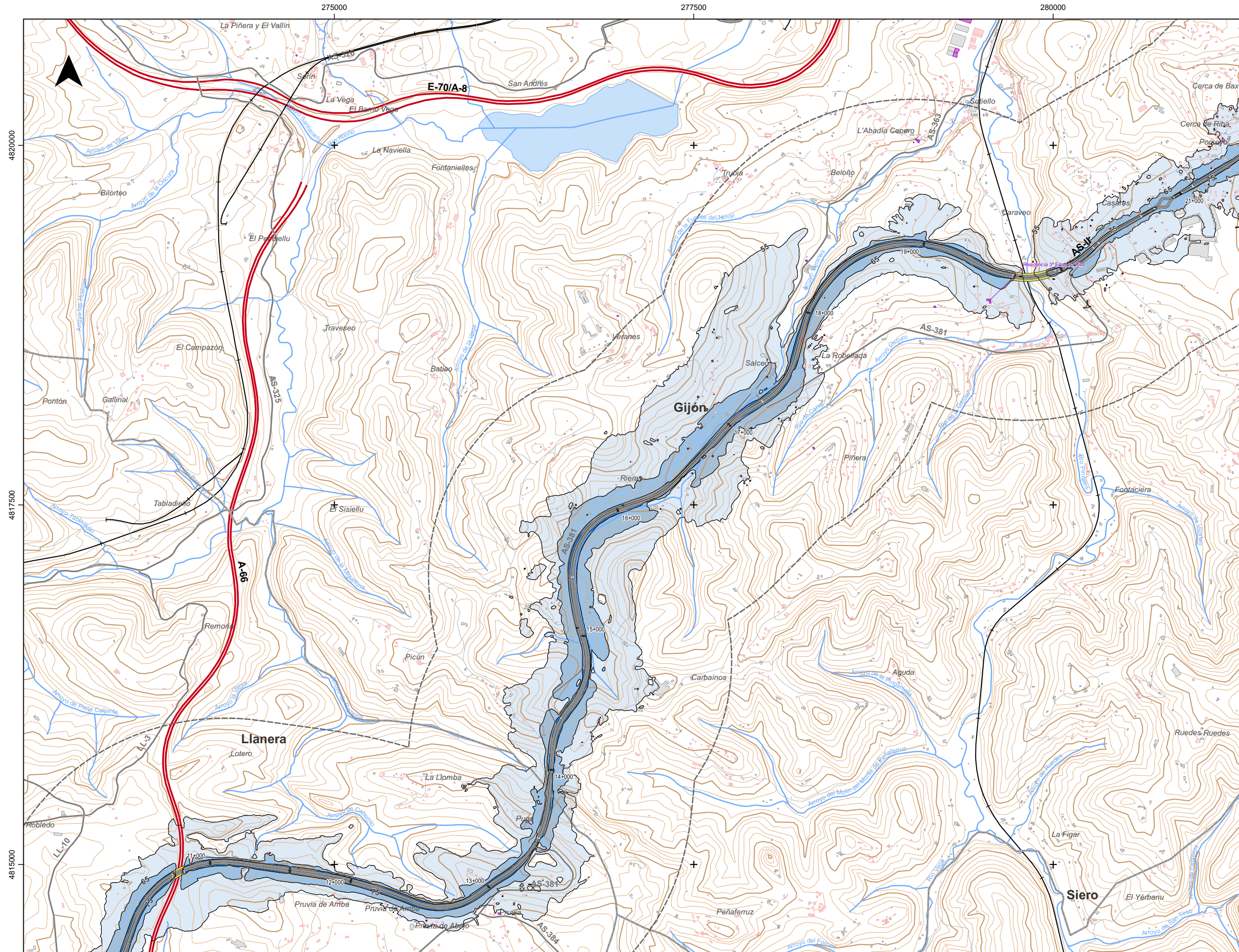
TIPOS DE EDIFICIO [USO]:

- Residencial
- Sanitario, Docente y Cultural
- Industrial y Otros

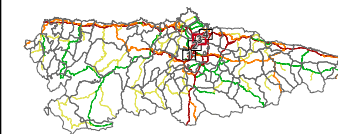
ELEMENTOS CARTOGRÁFICOS:

- Límite provincial
- Límite municipal
- Autopistas y Autovías
- Carretera nacional y autovía autonómica
- Carretera regional
- Carretera comarcal
- FFCC
- Viaductos
- Túneles
- Curva de nivel normal
- Curva de nivel maestra
- Hidrografía (Ríos y Canales)
- Hidrografía (Otros cauces)
- Masas de agua
- Espacios Naturales

Systema de Referencia: ETRS89 - Sistema de Proyección: UTM 30N



DISTRIBUCIÓN DE HOJAS:



LEYENDA

UNIDAD MAPA ESTRATÉGICO [UME]:

- Ámbito
- Eje

ZONA DE AFECCIÓN:

- Lden > 55 db(A)
- Lden > 65 db(A)
- Lden > 75 db(A)

Superficies afectadas por los valores Lden indicados	
dBA	Superficie (km2)
>55	16,78
>65	4,20
>75	1,11

Población expuesta a los valores de Lden indicados		
dBA	Personas (Centenas)	Viviendas (Centenas)
>55	138	67
>65	12	6
>75	0	0

Edificios expuestos a los valores de Lden indicados (unidades)		
dBA	Hospitales	Colegios
>55	11	14
>65	3	6
>75	0	0

MUROS Y PANTALLAS ACÚSTICAS:

- Muros y pantallas existentes

TIPOS DE EDIFICIO [USO]:

- Residencial
- Sanitario, Docente y Cultural
- Industrial y Otros

ELEMENTOS CARTOGRÁFICOS:

- Límite provincial
- Límite municipal
- Autopistas y Autovías
- Carretera nacional y autovía autonómica
- Carretera regional
- Carretera comarcal
- FFCC
- Viaductos
- Túneles
- Curva de nivel normal
- Curva de nivel maestra
- Hidrografía (Ríos y Canales)
- Hidrografía (Otros cauces)
- Masas de agua
- Espacios Naturales



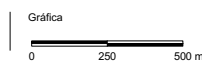
CONSEJERÍA DE MEDIO RURAL Y COHESIÓN TERRITORIAL

DIRECTORA DEL ESTUDIO:
NATALIA GARCÍA ALVÁREZ



AUTOR DEL ESTUDIO:
JULIO GUTIÉRREZ IBARLUCEA

ESCALA:
Numérica
1:25.000
ISOUNE A3



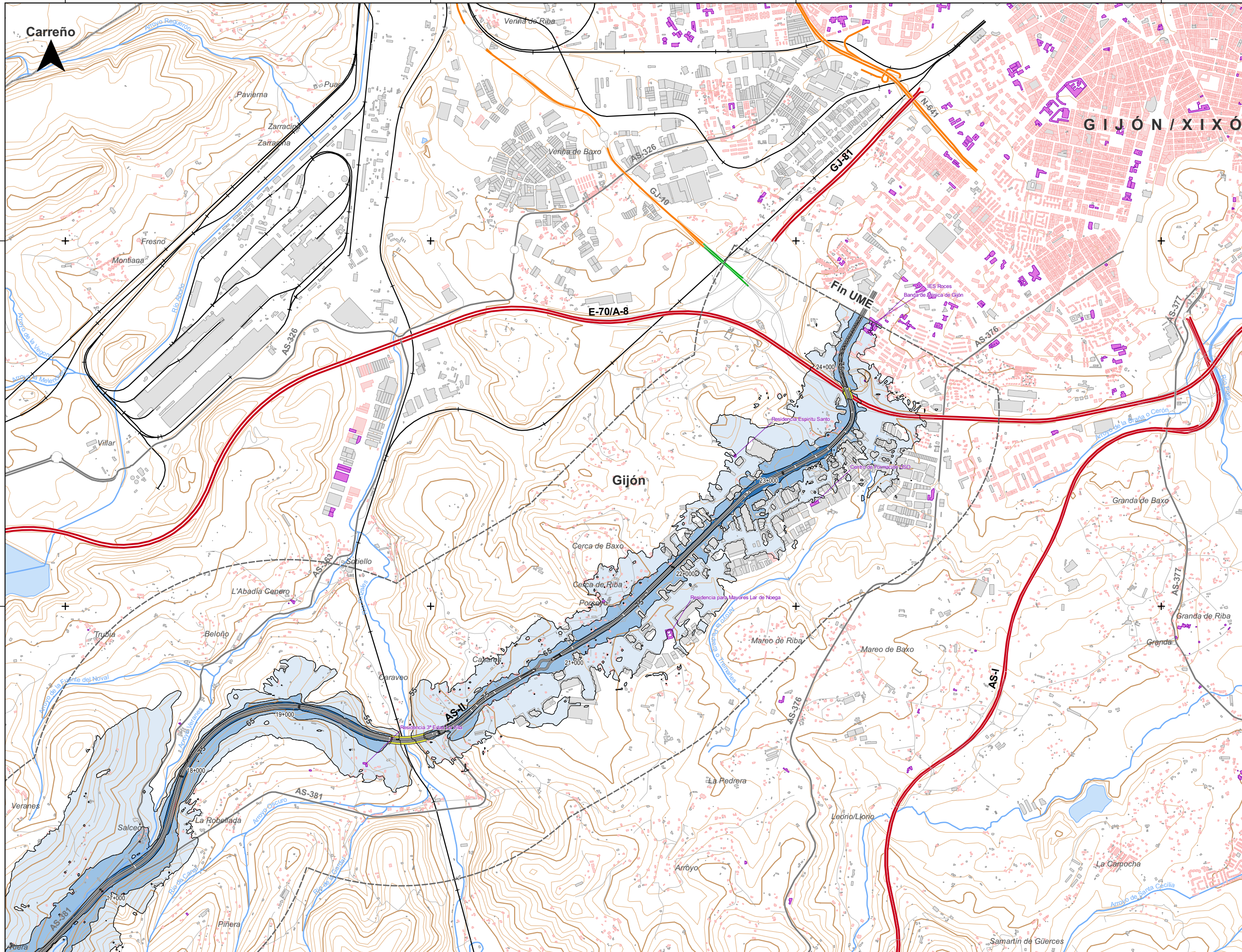
FECHA:
SEPTIEMBRE 2022

TÍTULO DEL ESTUDIO:
MAPAS ESTRATÉGICOS DE RUIDO DE LAS CARRETERAS DE LA RED AUTONÓMICA DEL PRINCIPADO DE ASTURIAS (FASE IV)

PLANO:

UME AS-II
ZONAS DE AFECCIÓN

Nº:
3 de 4



DISTRIBUCIÓN DE HOJAS:



LEYENDA

UNIDAD MAPA ESTRATÉGICO [UME]:

- Ámbito
- Eje

ZONA DE AFECCIÓN:

- Lden > 55 db(A)
- Lden > 65 db(A)
- Lden > 75 db(A)

Superficies afectadas por los valores Lden indicados		
dBA	Superficie (km2)	
>55	16,78	
>65	4,20	
>75	1,11	
Población expuesta a los valores de Lden indicados		
dBA	Personas (Centenas)	Viviendas (Centenas)
>55	138	67
>65	12	6
>75	0	0
Edificios expuestos a los valores de Lden indicados (unidades)		
dBA	Hospitales	Colegios
>55	11	14
>65	3	6
>75	0	0

MUROS Y PANTALLAS ACÚSTICAS:

- Muros y pantallas existentes

TIPOS DE EDIFICIO [USO]:

- Residencial
- Sanitario, Docente y Cultural
- Industrial y Otros

ELEMENTOS CARTOGRÁFICOS:

- Limite provincial
- Limite municipal
- Autopistas y Autovías
- Carretera nacional y autovía autonómica
- Carretera regional
- Carretera comarcal
- FFCC
- Viaductos
- Túneles
- Curva de nivel normal
- Curva de nivel maestra
- Hidrografía (Ríos y Canales)
- Hidrografía (Otros cauces)
- Masas de agua
- Espacios Naturales