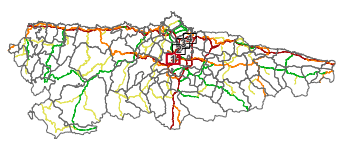


**DISTRIBUCIÓN DE HOJAS:**



**LEYENDA**

**UNIDAD MAPA ESTRATÉGICO [UME]:**

- Ámbito
- Eje

**NIVEL SONORO [ dB(A) ]:**

- |       |       |
|-------|-------|
| 55-60 | 70-75 |
| 60-65 | > 75  |
| 65-70 |       |

**MUROS Y PANTALLAS ACÚSTICAS:**

- Muros y pantallas existentes

**TIPOS DE EDIFICIO [USO]:**

- Residencial
- Sanitario, Docente y Cultural
- Industrial y Otros

**ELEMENTOS CARTOGRÁFICOS:**

- Límite provincial
- Límite municipal
- Autopistas y Autovías
- Carretera nacional y autovía autonómica
- Carretera regional
- Carretera comarcal
- FFCC
- Viaductos
- Túneles
- Curva de nivel normal
- Curva de nivel maestra
- Hidrografía (Ríos y Canales)
- Hidrografía (Otros cauces)
- Masas de agua
- Espacios Naturales



CONSEJERÍA DE MEDIO RURAL Y COHESIÓN TERRITORIAL

DIRECTORA DEL ESTUDIO:  
NATALIA GARCÍA ALVÁREZ



AUTOR DEL ESTUDIO:  
JULIO GUTIÉRREZ IBARLUCEA

ESCALA:  
Numérica  
1:25.000  
Gráfica  
0 250 500 m

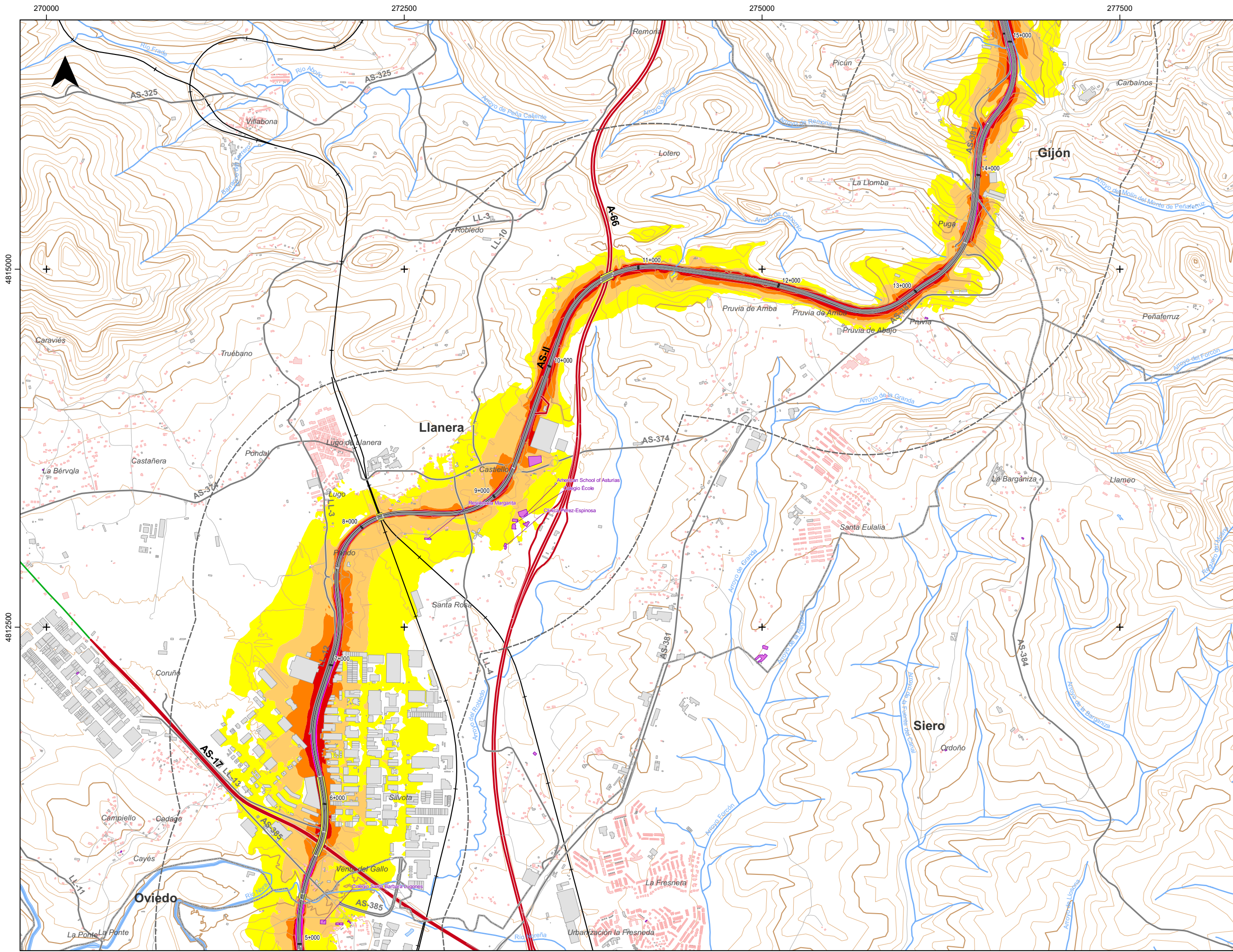
FECHA:  
SEPTIEMBRE 2022

TÍTULO DEL ESTUDIO:  
**MAPAS ESTRATÉGICOS DE RUIDO DE LAS CARRETERAS DE LA RED AUTONÓMICA DEL PRINCIPADO DE ASTURIAS (FASE IV)**

PLANO:  
**UME AS-II**  
MAPA DE NIVELES SONOROS INDICADOR Le

Nº:  
1 de 4

Sistema de Referencia: ETRS89 - Sistema de Proyección: UTM 30N



**DISTRIBUCIÓN DE HOJAS:**

**LEYENDA**

**UNIDAD MAPA ESTRATÉGICO [UME]:**

- Ámbito
- Eje

**NIVEL SONORO [dB(A)]:**

- 55-60
- 60-65
- 65-70
- 70-75
- > 75

**MUROS Y PANTALLAS ACÚSTICAS:**

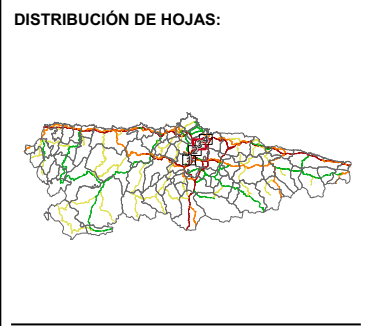
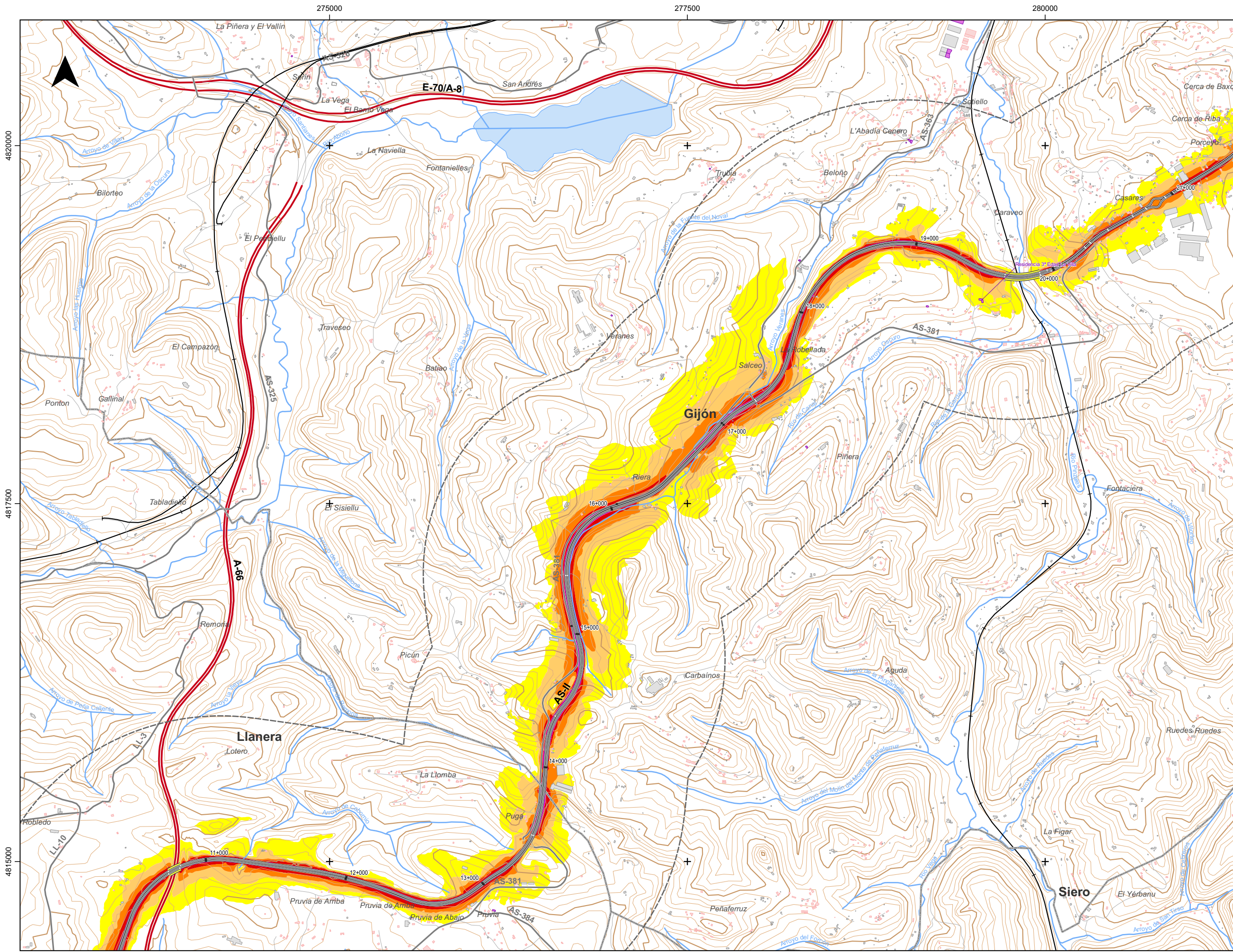
- Muros y pantallas existentes

**TIPOS DE EDIFICIO [USO]:**

- Residencial
- Sanitario, Docente y Cultural
- Industrial y Otros

**ELEMENTOS CARTOGRÁFICOS:**

- Límite provincial
- Límite municipal
- Autopistas y Autovías
- Carretera nacional y autovía autonómica
- Carretera regional
- Carretera comarcal
- FFCC
- Viaductos
- Túneles
- Curva de nivel normal
- Curva de nivel maestra
- Hidrografía (Ríos y Canales)
- Hidrografía (Otros cauces)
- Masas de agua
- Espacios Naturales



- LEYENDA**
- UNIDAD MAPA ESTRATÉGICO [UME]:**
- Ámbito
  - Eje
- NIVEL SONORO [dB(A)]:**
- 55-60
  - 60-65
  - 65-70
  - 70-75
  - > 75
- MUROS Y PANTALLAS ACÚSTICAS:**
- Muros y pantallas existentes
- TIPOS DE EDIFICIO [USO]:**
- Residencial
  - Sanitario, Docente y Cultural
  - Industrial y Otros

- ELEMENTOS CARTOGRÁFICOS:**
- Límite provincial
  - Límite municipal
  - Autopistas y Autovías
  - Carretera nacional y autovía autonómica
  - Carretera regional
  - Carretera comarcal
  - FFCC
  - Viaductos
  - Túneles
  - Curva de nivel normal
  - Curva de nivel maestra
  - Hidrografía (Ríos y Canales)
  - Hidrografía (Otros cauces)
  - Masas de agua
  - Espacios Naturales



CONSEJERÍA DE MEDIO RURAL Y COHESIÓN TERRITORIAL

DIRECTORA DEL ESTUDIO:  
NATALIA GARCÍA ALVÁREZ

CONSULTOR:  
wsp

AUTOR DEL ESTUDIO:  
JULIO GUTIÉRREZ IBARLUCEA

ESCALA:  
Numérica  
1:25.000  
Gráfica  
0 250 500 m

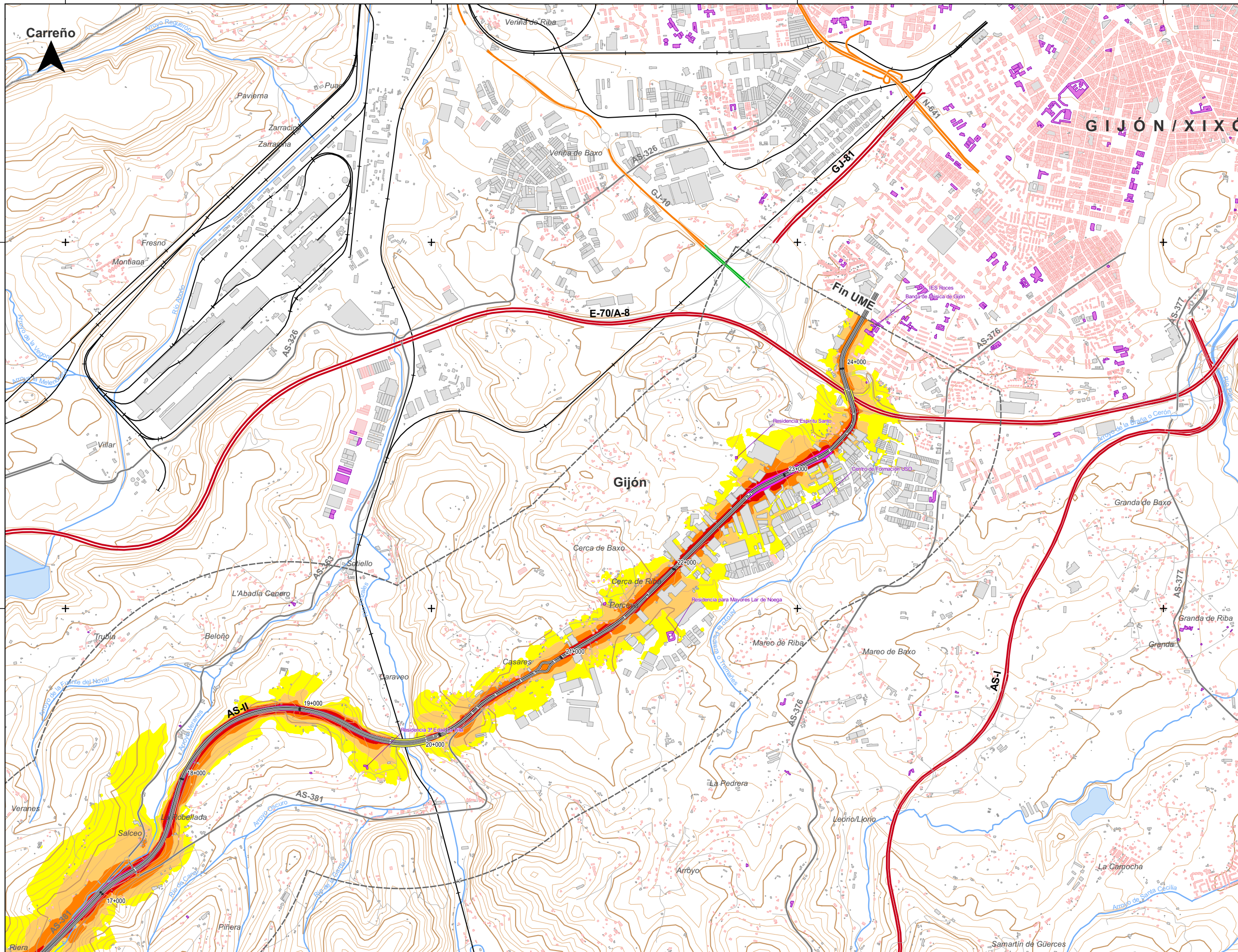
FECHA:  
SEPTIEMBRE 2022

TÍTULO DEL ESTUDIO:  
**MAPAS ESTRATÉGICOS DE RUIDO DE LAS CARRETERAS DE LA RED AUTONÓMICA DEL PRINCIPADO DE ASTURIAS (FASE IV)**

PLANO:  
**UME AS-II**  
MAPA DE NIVELES SONOROS  
INDICADOR Le

Nº:  
3 de 4

Sistema de Referencia: ERTS89 - Sistema de Proyección: UTM 30N



DISTRIBUCIÓN DE HOJAS:



LEYENDA

UNIDAD MAPA ESTRATÉGICO [UME]:

- Ámbito
- Eje

NIVEL SONORO [dB(A)]:

- 55-60
- 60-65
- 65-70
- 70-75
- > 75

MUROS Y PANTALLAS ACÚSTICAS:

- Muros y pantallas existentes

TIPOS DE EDIFICIO [USO]:

- Residencial
- Sanitario, Docente y Cultural
- Industrial y Otros

ELEMENTOS CARTOGRÁFICOS:

- Límite provincial
- Límite municipal
- Autopistas y Autovías
- Carretera nacional y autovía autonómica
- Carretera regional
- Carretera comarcal
- FFCC
- Viaductos
- Túneles
- Curva de nivel normal
- Curva de nivel maestra
- Hidrografía (Ríos y Canales)
- Hidrografía (Otros cauces)
- Masas de agua
- Espacios Naturales

Sistema de Referencia: ERTS89 - Sistema de Proyección: UTM 30N