

200000

250000

300000

350000



4850000

4800000

4750000

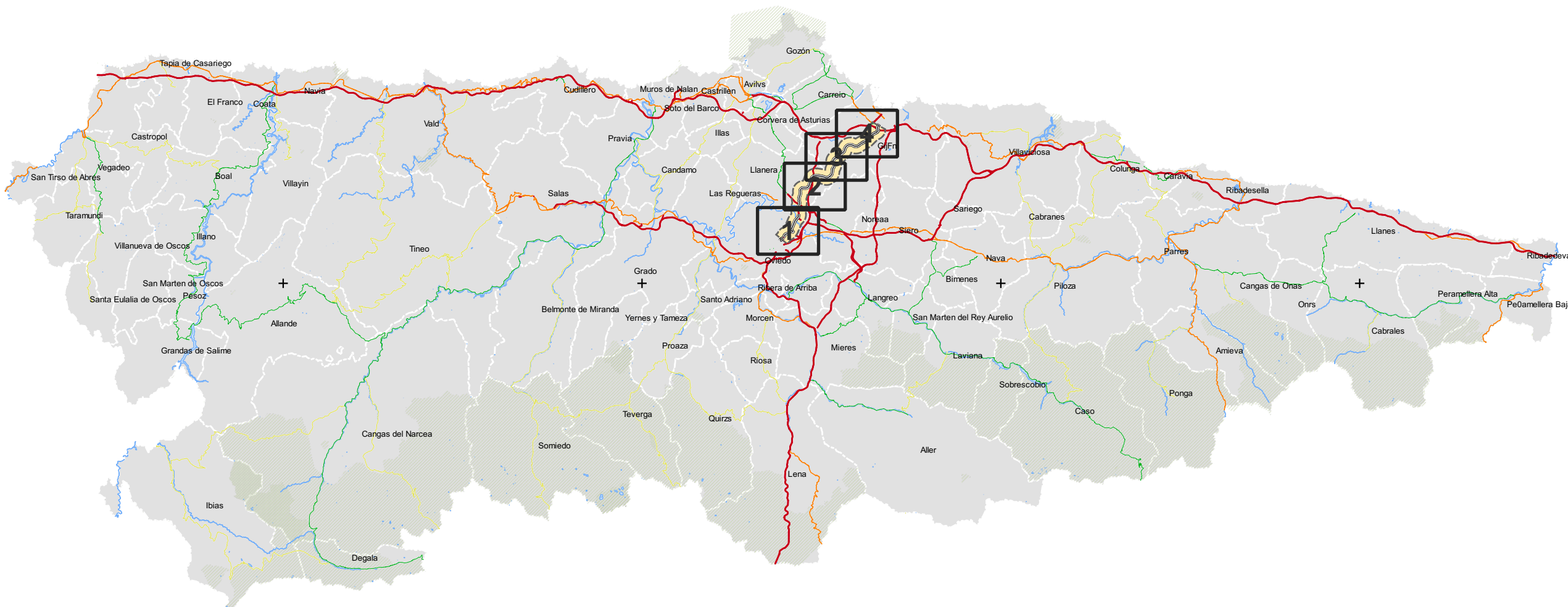
LEYENDA

UNIDAD MAPA ESTRATÉGICO (UME):

- Ámbito
- Eje

ELEMENTOS CARTOGRÁFICOS:

- Límite municipal
- Autopistas y Autovías
- Carretera nacional y autovía autonómica
- Carretera regional
- Carretera comarcal
- Masas de agua
- Espacios Naturales



CONSEJERÍA DE MEDIO RURAL Y COHESIÓN TERRITORIAL

DIRECTORA DEL ESTUDIO: NATALIA GARCÍA ALVÁREZ



AUTOR DEL ESTUDIO: JULIO GUTIÉRREZ IBARLUCEA

ESCALA: 1:650.000

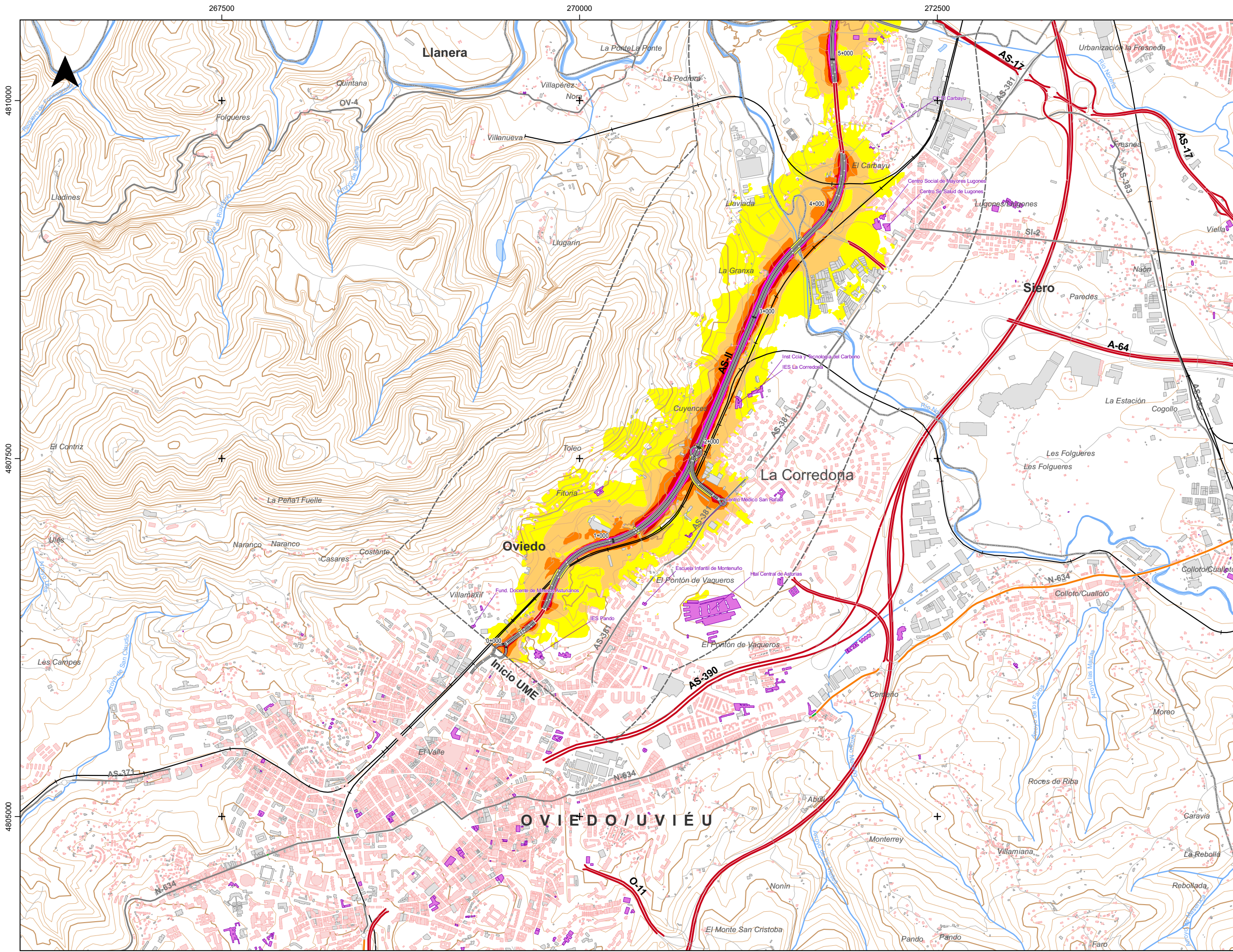
FECHA: SEPTIEMBRE 2022

MAPAS ESTRATÉGICOS DE RUIDO DE LAS CARRETERAS DE LA RED AUTONÓMICA DEL PRINCIPADO DE ASTURIAS (FASE IV)

PLANO:

UME AS-II PLANO GUÍA

Nº: 1 de 1



**DISTRIBUCIÓN DE HOJAS:**

**LEYENDA**

**UNIDAD MAPA ESTRATÉGICO (UME):**

- Ámbito
- Eje

**NIVEL SONORO [dB(A)]:**

- 55-60
- 60-65
- 65-70
- 70-75
- > 75

**MUROS Y PANTALLAS ACÚSTICAS:**

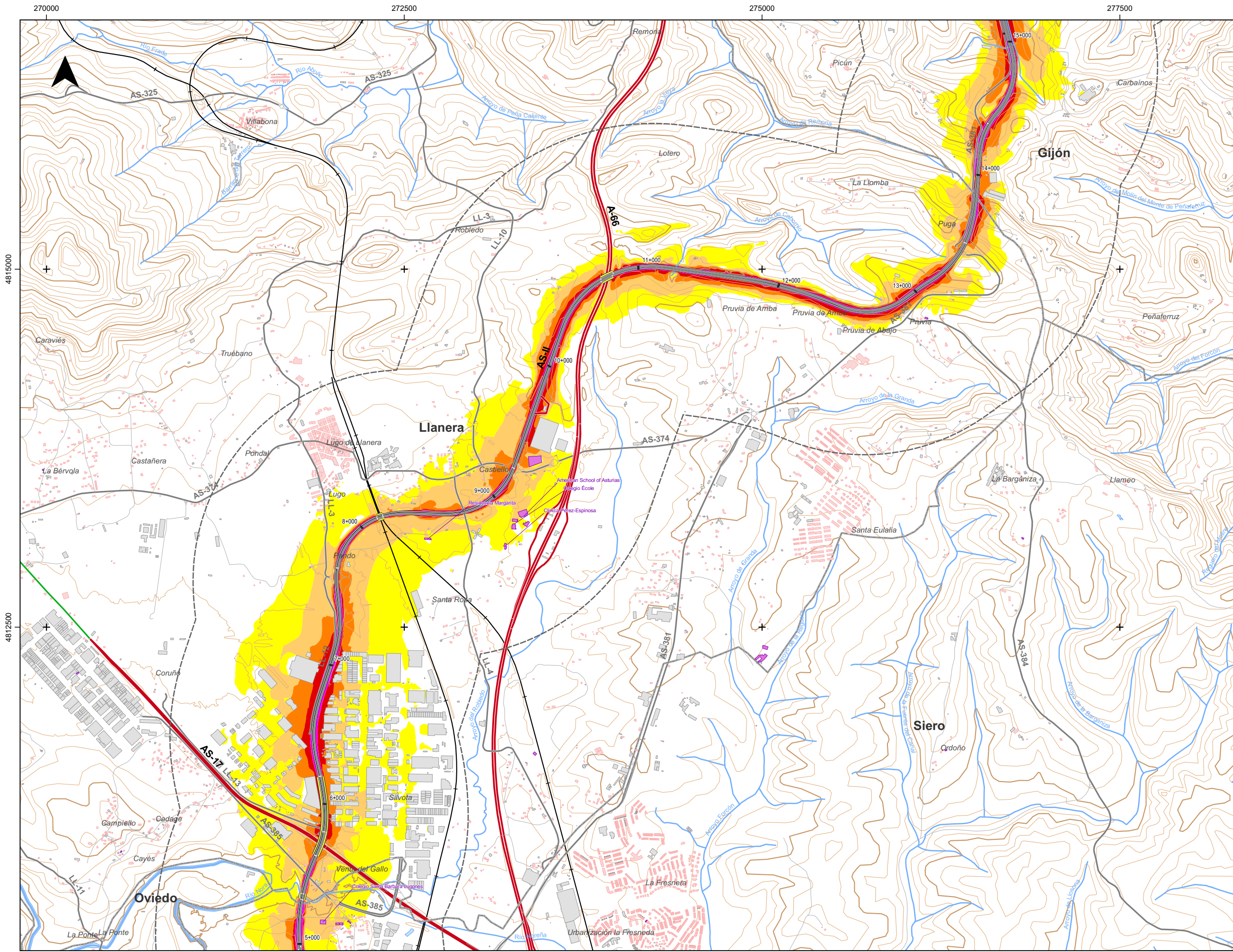
- Muros y pantallas existentes

**TIPOS DE EDIFICIO [USO]:**

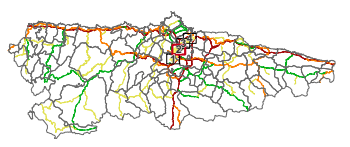
- Residencial
- Sanitario, Docente y Cultural
- Industrial y Otros

**ELEMENTOS CARTOGRÁFICOS:**

- Límite provincial
- Límite municipal
- Autopistas y Autovías
- Carretera nacional y autovía autonómica
- Carretera regional
- Carretera comarcal
- FFCC
- Viaductos
- Túneles
- Curva de nivel normal
- Curva de nivel maestra
- Hidrografía (Ríos y Canales)
- Hidrografía (Otros cauces)
- Masas de agua
- Espacios Naturales



**DISTRIBUCIÓN DE HOJAS:**



**LEYENDA**

**UNIDAD MAPA ESTRATÉGICO [UME]:**

- Ámbito
- Eje

**NIVEL SONORO [dB(A)]:**

- 55-60
- 60-65
- 65-70
- > 75

**MUROS Y PANTALLAS ACÚSTICAS:**

- Muros y pantallas existentes

**TIPOS DE EDIFICIO [USO]:**

- Residencial
- Sanitario, Docente y Cultural
- Industrial y Otros

**ELEMENTOS CARTOGRÁFICOS:**

- Límite provincial
- Límite municipal
- Autopistas y Autovías
- Carretera nacional y autovía autonómica
- Carretera regional
- Carretera comarcal
- FFCC
- Viaductos
- Túneles
- Curva de nivel normal
- Curva de nivel maestra
- Hidrografía (Ríos y Canales)
- Hidrografía (Otros cauces)
- Masas de agua
- Espacios Naturales



CONSEJERÍA DE MEDIO RURAL Y COHESIÓN TERRITORIAL

DIRECTORA DEL ESTUDIO:  
NATALIA GARCÍA ALVÁREZ



CONSULTOR:  
AUTOR DEL ESTUDIO:  
JULIO GUTIÉRREZ IBARLUCEA

ESCALA:  
Numérica  
1:25.000  
Gráfica  
0 250 500 m

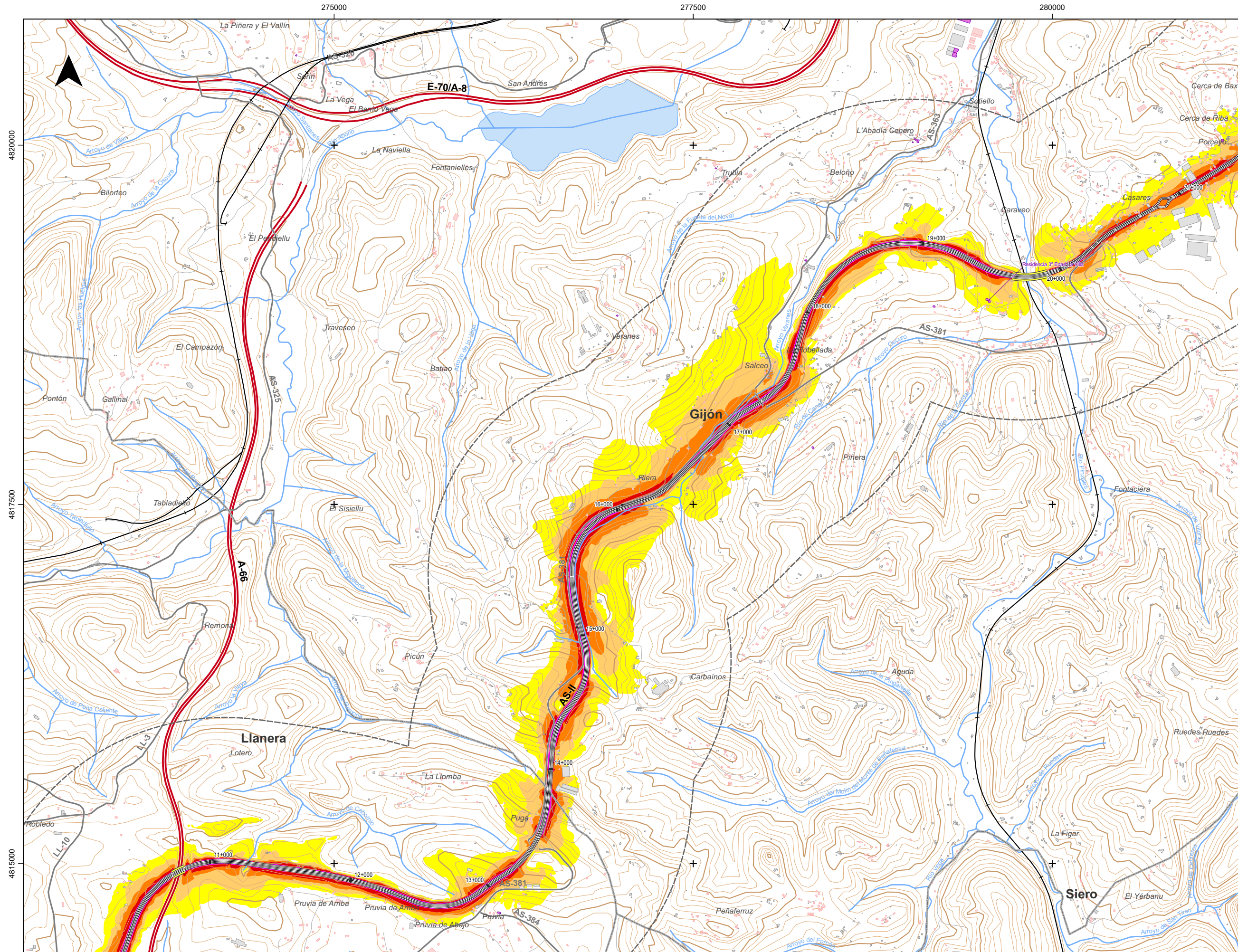
FECHA:  
SEPTIEMBRE 2022

TÍTULO DEL ESTUDIO:  
**MAPAS ESTRATÉGICOS DE RUIDO DE LAS CARRETERAS DE LA RED AUTONÓMICA DEL PRINCIPADO DE ASTURIAS (FASE IV)**

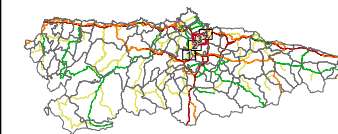
PLANO:  
**UME AS-II**  
MAPA DE NIVELES SONOROS  
INDICADOR Ld

Nº:  
2 de 4

Sistema de Referencia: ETRS89 - Sistema de Proyección: UTM 30N



**DISTRIBUCIÓN DE HOJAS:**



**LEYENDA**

**UNIDAD MAPA ESTRATÉGICO [UME]:**

- Ámbito
- Eje

**NIVEL SONORO [dB(A)]:**

- 55-60
- 60-65
- 65-70
- > 75

**MUROS Y PANTALLAS ACÚSTICAS:**

- Muros y pantallas existentes

**TIPOS DE EDIFICIO [USO]:**

- Residencial
- Sanitario, Docente y Cultural
- Industrial y Otros

**ELEMENTOS CARTOGRÁFICOS:**

- Límite provincial
- Límite municipal
- Autopistas y Autovías
- Carretera nacional y autovía autonómica
- Carretera regional
- Carretera comarcal
- FFCC
- Viaductos
- Túneles
- Curva de nivel normal
- Curva de nivel maestra
- Hidrografía (Ríos y Canales)
- Hidrografía (Otros cauces)
- Masas de agua
- Espacios Naturales



CONSEJERÍA DE MEDIO RURAL Y COHESIÓN TERRITORIAL

DIRECTORA DEL ESTUDIO:  
NATALIA GARCÍA ALVÁREZ



AUTOR DEL ESTUDIO:  
JULIO GUTIÉRREZ IBARLUCEA

ESCALA:  
Numérica  
1:25.000  
Gráfica  
0 250 500 m

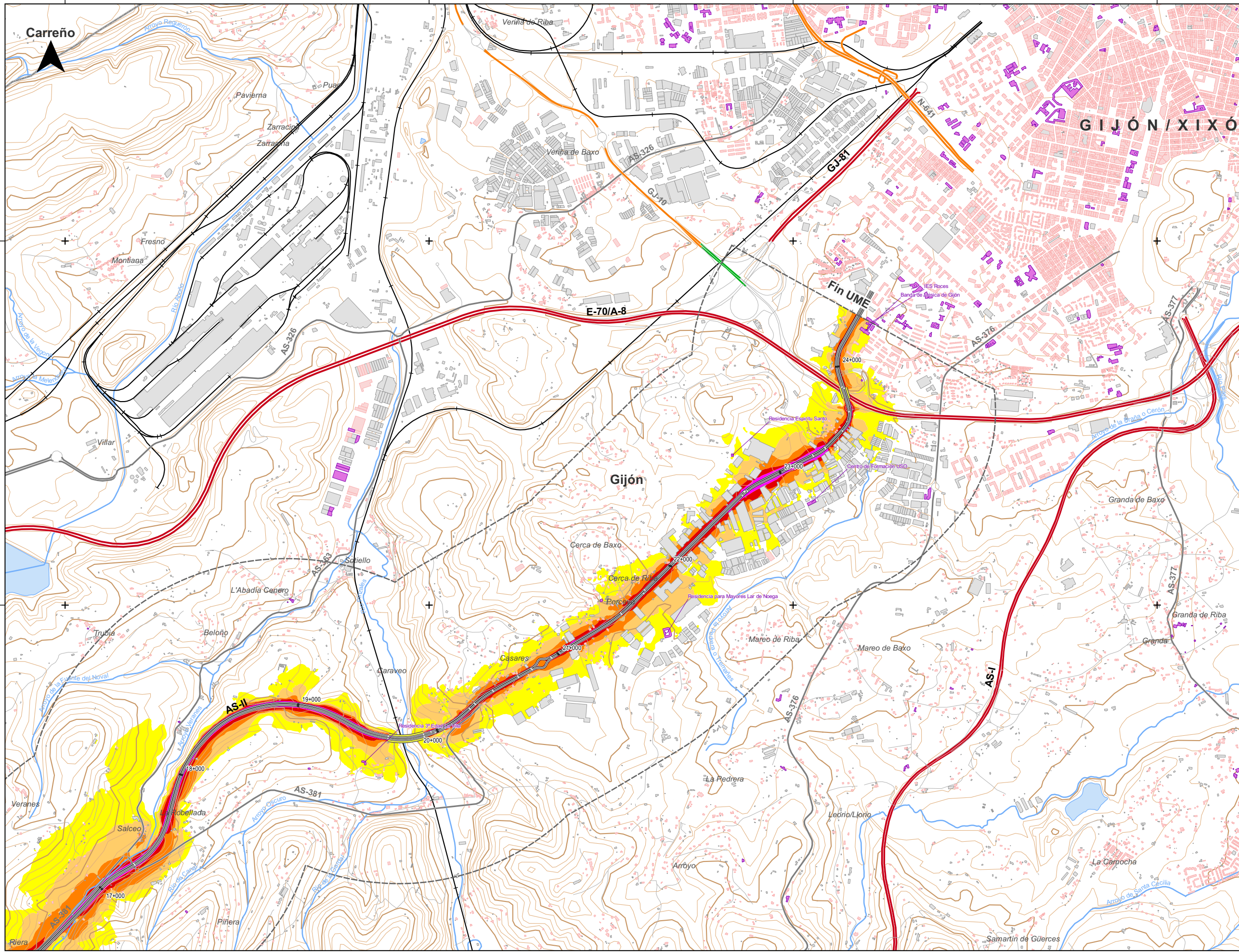
FECHA:  
SEPTIEMBRE 2022

TÍTULO DEL ESTUDIO:  
**MAPAS ESTRATÉGICOS DE RUIDO DE LAS CARRETERAS DE LA RED AUTONÓMICA DEL PRINCIPADO DE ASTURIAS (FASE IV)**

PLANO:

**UME AS-II**  
MAPA DE NIVELES SONOROS  
INDICADOR Ld

Nº:  
3 de 4



**DISTRIBUCIÓN DE HOJAS:**

**LEYENDA**

**UNIDAD MAPA ESTRATÉGICO [UME]:**

- Ámbito
- Eje

**NIVEL SONORO [dB(A)]:**

- 55-60
- 60-65
- 65-70
- 70-75
- > 75

**MUROS Y PANTALLAS ACÚSTICAS:**

- Muros y pantallas existentes

**TIPOS DE EDIFICIO [USO]:**

- Residencial
- Sanitario, Docente y Cultural
- Industrial y Otros

**ELEMENTOS CARTOGRÁFICOS:**

- Límite provincial
- Límite municipal
- Autopistas y Autovías
- Carretera nacional y autovía autonómica
- Carretera regional
- Carretera comarcal
- FFCC
- Viaductos
- Túneles
- Curva de nivel normal
- Curva de nivel maestra
- Hidrografía (Ríos y Canales)
- Hidrografía (Otros cauces)
- Masas de agua
- Espacios Naturales