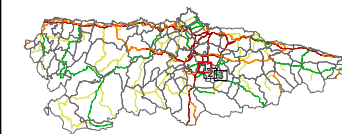


DISTRIBUCIÓN DE HOJAS:



LEYENDA

UNIDAD MAPA ESTRATÉGICO [UME]:

- Ámbito
- Eje

ZONA DE AFECCIÓN:

- Lden > 55 db(A)
- Lden > 65 db(A)
- Lden > 75 db(A)

Superficies afectadas por los valores Lden indicados		
dB(A)	Superficie (km2)	
>55	10.97	
>65	2.64	
>75	0.48	
Población expuesta a los valores de Lden indicados		
dB(A)	Personas (Centenas)	Viviendas (Centenas)
>55	6	4
>65	1	1
>75	0	0
Edificios expuestos a los valores de Lden indicados (unidades)		
dB(A)	Hospitales	Colegios
>55	1	0
>65	0	0
>75	0	0

MUROS Y PANTALLAS ACÚSTICAS:

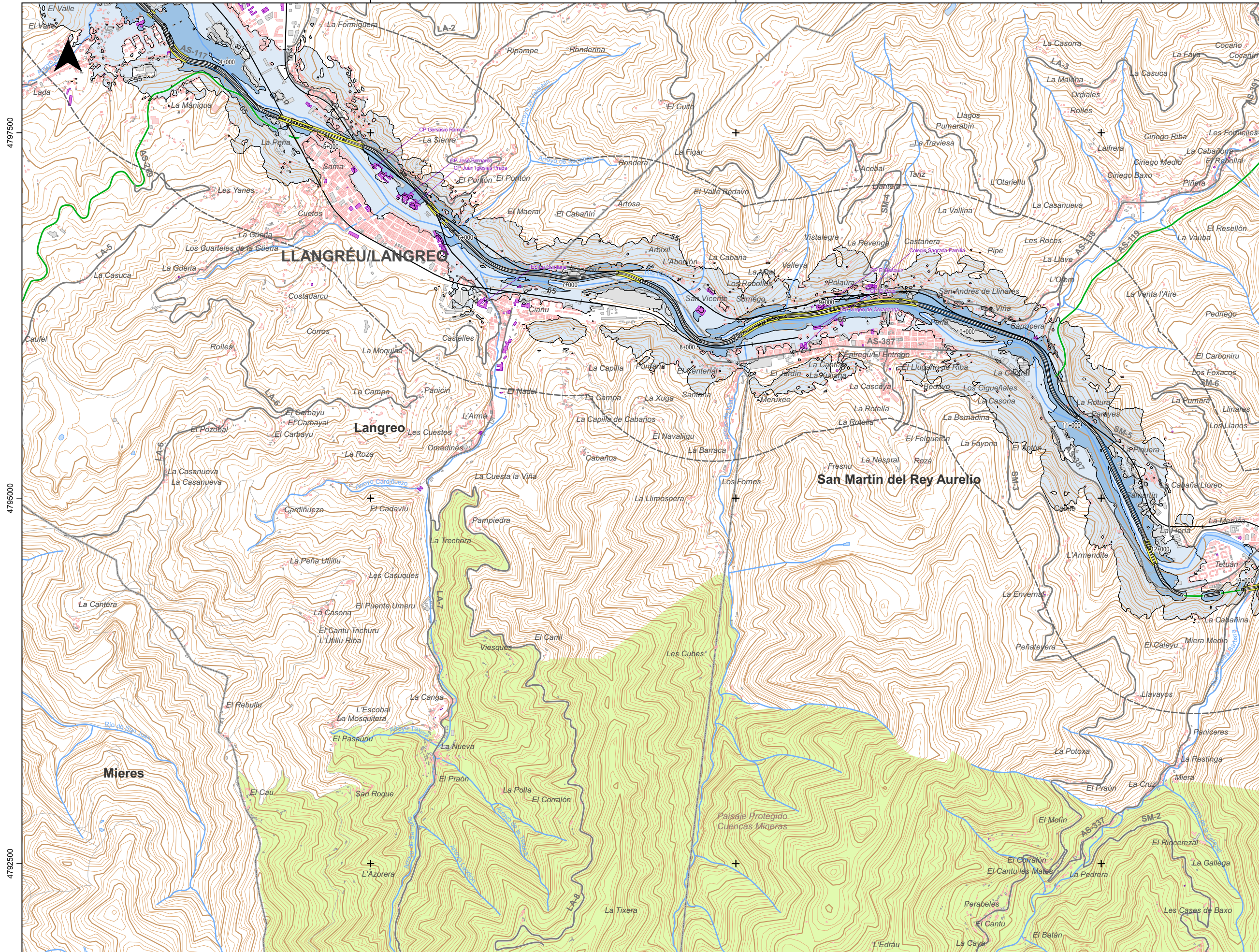
- Muros y pantallas existentes

TIPOS DE EDIFICIO [USO]:

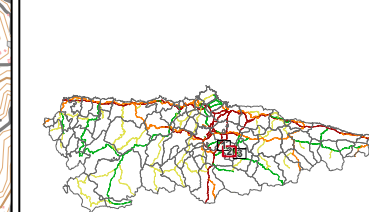
- Residencial
- Sanitario, Docente y Cultural
- Industrial y Otros

ELEMENTOS CARTOGRÁFICOS:

- Limite provincial
- Limite municipal
- Autopistas y Autovías
- Carretera nacional y autovía autonómica
- Carretera regional
- Carretera comarcal
- FFCC
- Viaductos
- Túneles
- Curva de nivel normal
- Curva de nivel maestra
- Hidrografía (Ríos y Canales)
- Hidrografía (Otros cauces)
- Masas de agua
- Espacios Naturales



DISTRIBUCIÓN DE HOJAS:



LEYENDA

UNIDAD MAPA ESTRATÉGICO [UME]:

- Ámbito
- Eje

ZONA DE AFECCIÓN:

- Lden > 55 db(A)
- Lden > 65 db(A)
- Lden > 75 db(A)

Superficies afectadas por los valores Lden indicados		
dB(A)	Superficie (km2)	
>55	10,97	
>65	2,64	
>75	0,48	
Población expuesta a los valores de Lden indicados		
dB(A)	Personas (Centenas)	Viviendas (Centenas)
>55	6	4
>65	1	1
>75	0	0
Edificios expuestos a los valores de Lden indicados (unidades)		
dB(A)	Hospitales	Colegios
>55	1	0
>65	0	0
>75	0	0

MUROS Y PANTALLAS ACÚSTICAS:

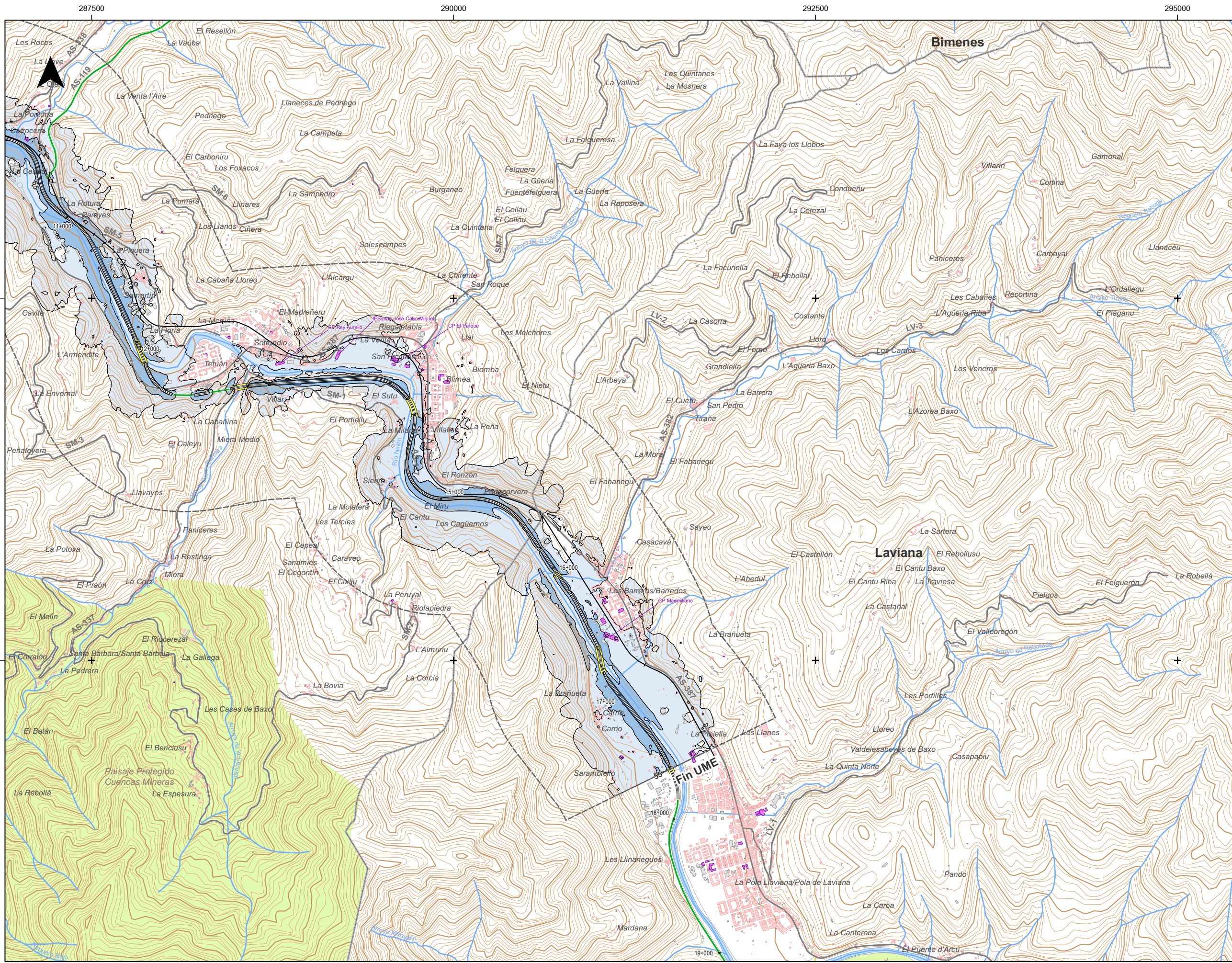
- Muros y pantallas existentes

TIPOS DE EDIFICIO [USO]:

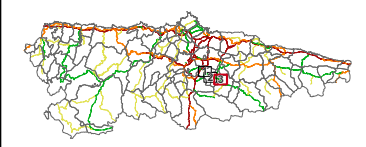
- Residencial
- Sanitario, Docente y Cultural
- Industrial y Otros

ELEMENTOS CARTOGRÁFICOS:

- Límite provincial
- Límite municipal
- Autopistas y Autovías
- Carretera nacional y autovía autonómica
- Carretera regional
- Carretera comarcal
- FFCC
- Viaductos
- Túneles
- Curva de nivel normal
- Curva de nivel maestra
- Hidrografía (Ríos y Canales)
- Hidrografía (Otros cauces)
- Masas de agua
- Espacios Naturales



DISTRIBUCIÓN DE HOJAS:



LEYENDA

UNIDAD MAPA ESTRATÉGICO [UME]:

- Ámbito
- Eje

ZONA DE AFECCIÓN:

- Lden > 55 db(A)
- Lden > 65 db(A)
- Lden > 75 db(A)

Superficies afectadas por los valores Lden indicados	
dB(A)	Superficie (km2)
>55	10,97
>65	2,64
>75	0,48

Población expuesta a los valores de Lden indicados		
dB(A)	Personas (Centenas)	Viviendas (Centenas)
>55	6	4
>65	1	1
>75	0	0

Edificios expuestos a los valores de Lden indicados (unidades)		
dB(A)	Hospitales	Colegios
>55	1	0
>65	0	0
>75	0	0

MUROS Y PANTALLAS ACÚSTICAS:

- Muros y pantallas existentes

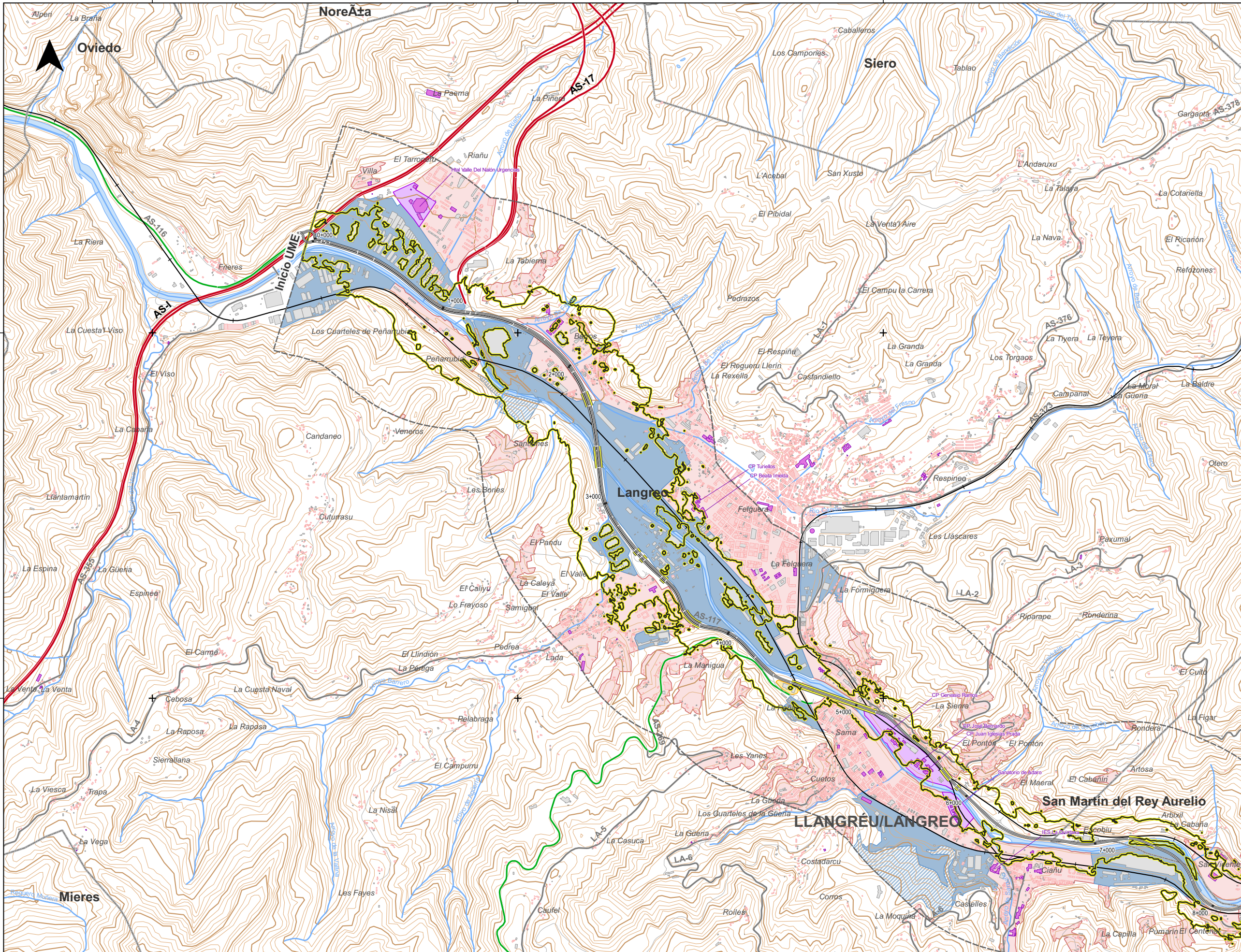
TIPOS DE EDIFICIO [USO]:

- Residencial
- Sanitario, Docente y Cultural
- Industrial y Otros

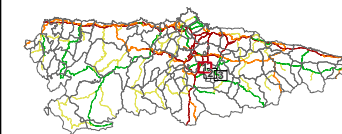
ELEMENTOS CARTOGRÁFICOS:

- Límite provincial
- Límite municipal
- Autopistas y Autovías
- Carretera nacional y autovía autonómica
- Carretera regional
- Carretera comarcal
- FFCC
- Viaductos
- Túneles
- Curva de nivel normal
- Curva de nivel maestra
- Hidrografía (Ríos y Canales)
- Hidrografía (Otros cauces)
- Masas de agua
- Espacios Naturales

Sistema de Referencia: ETRS89 - Sistema de Proyección: UTM 30N



DISTRIBUCIÓN DE HOJAS:



LEYENDA

UNIDAD MAPA ESTRATÉGICO [UME]:

- Ámbito
- Eje

ZONIFICACIÓN ACÚSTICA EXISTENTE*:

Existente	Previsto	Uso predominante
AE	AN	(A) Residencial
BE	BN	(B) Industrial
CE	CN	(C) Recreativo
DE	DN	(D) Terciario
DE	DN	(E) Sanitario, Docente y Cultural
F		(F) Infraestructura

* Sectores del territorio según uso del suelo predominante

ZONA DE SERVIDUMBRE ACÚSTICA:

- Envolvente: Ld 60, Le 60 y Ln 50 dB(A)

MUROS Y PANTALLAS ACÚSTICAS:

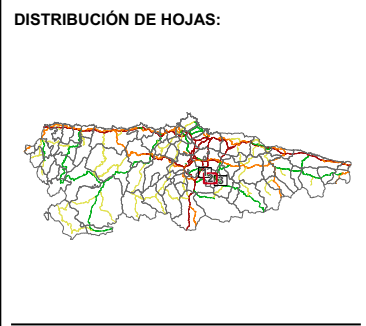
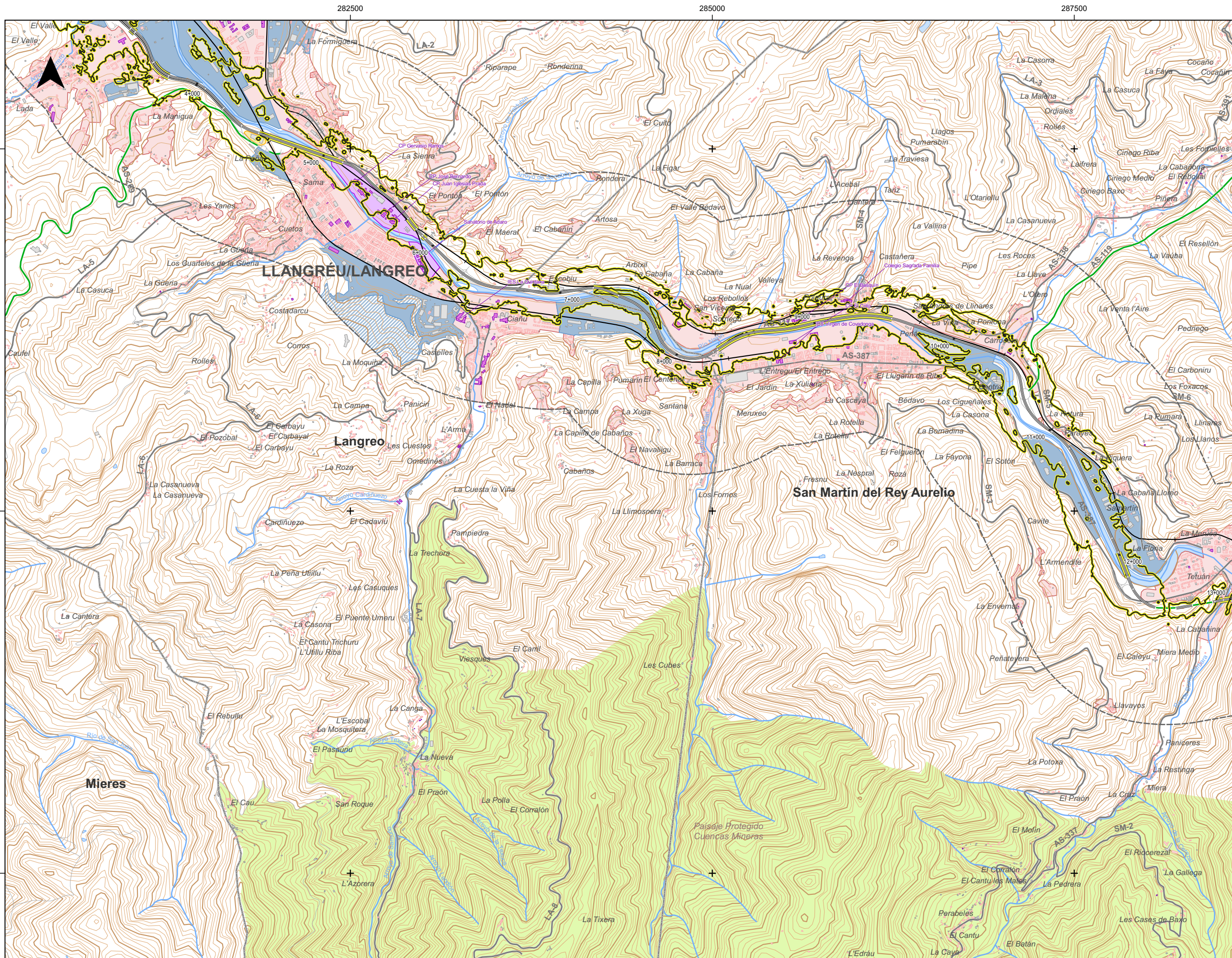
- Muros y pantallas existentes

TIPOS DE EDIFICIO [USO]:

- Residencial
- Sanitario, Docente y Cultural
- Industrial y Otros

ELEMENTOS CARTOGRÁFICOS:

- Límite provincial
- Límite municipal
- Autopistas y Autovías
- Carretera nacional y autovía autonómica
- Carretera regional
- Carretera comarcal
- FFCC
- Viaductos
- Túneles
- Curva de nivel normal
- Curva de nivel maestra
- Hidrografía (Ríos y Canales)
- Hidrografía (Otros cauces)
- Masas de agua
- Espacios Naturales



LEYENDA

UNIDAD MAPA ESTRATÉGICO [UME]:

- Ámbito
- Eje

ZONIFICACIÓN ACÚSTICA EXISTENTE*:

Existente	Previsto	Uso predominante
AE	AN	(A) Residencial
BE	BN	(B) Industrial
CE	CN	(C) Recreativo
DE	DN	(D) Terciario
DE	DN	(E) Sanitario, Docente y Cultural
F		(F) Infraestructura

* Sectores del territorio según uso del suelo predominante

ZONA DE SERVIDUMBRE ACÚSTICA:

- Envolvente: Ld 60, Le 60 y Ln 50 dB(A)

MUROS Y PANTALLAS ACÚSTICAS:

- Muros y pantallas existentes

TIPOS DE EDIFICIO [USO]:

- Residencial
- Sanitario, Docente y Cultural
- Industrial y Otros

ELEMENTOS CARTOGRÁFICOS:

- Limite provincial
- Limite municipal
- Autopistas y Autovías
- Carretera nacional y autovía autonómica
- Carretera regional
- Carretera comarcal
- FFCC
- Viaductos
- Túneles
- Curva de nivel normal
- Curva de nivel maestra
- Hidrografía (Ríos y Canales)
- Hidrografía (Otros cauces)
- Masas de agua
- Espacios Naturales



CONSEJERÍA DE MEDIO RURAL Y COHESIÓN TERRITORIAL

DIRECTORA DEL ESTUDIO:
NATALIA GARCÍA ALVAREZ

CONSULTOR:
wsp

AUTOR DEL ESTUDIO:
JULIO GUTIÉRREZ IBARLUCEA

ESCALA:
Númerica: 1:25.000
Gráfica: 0 250 500 m

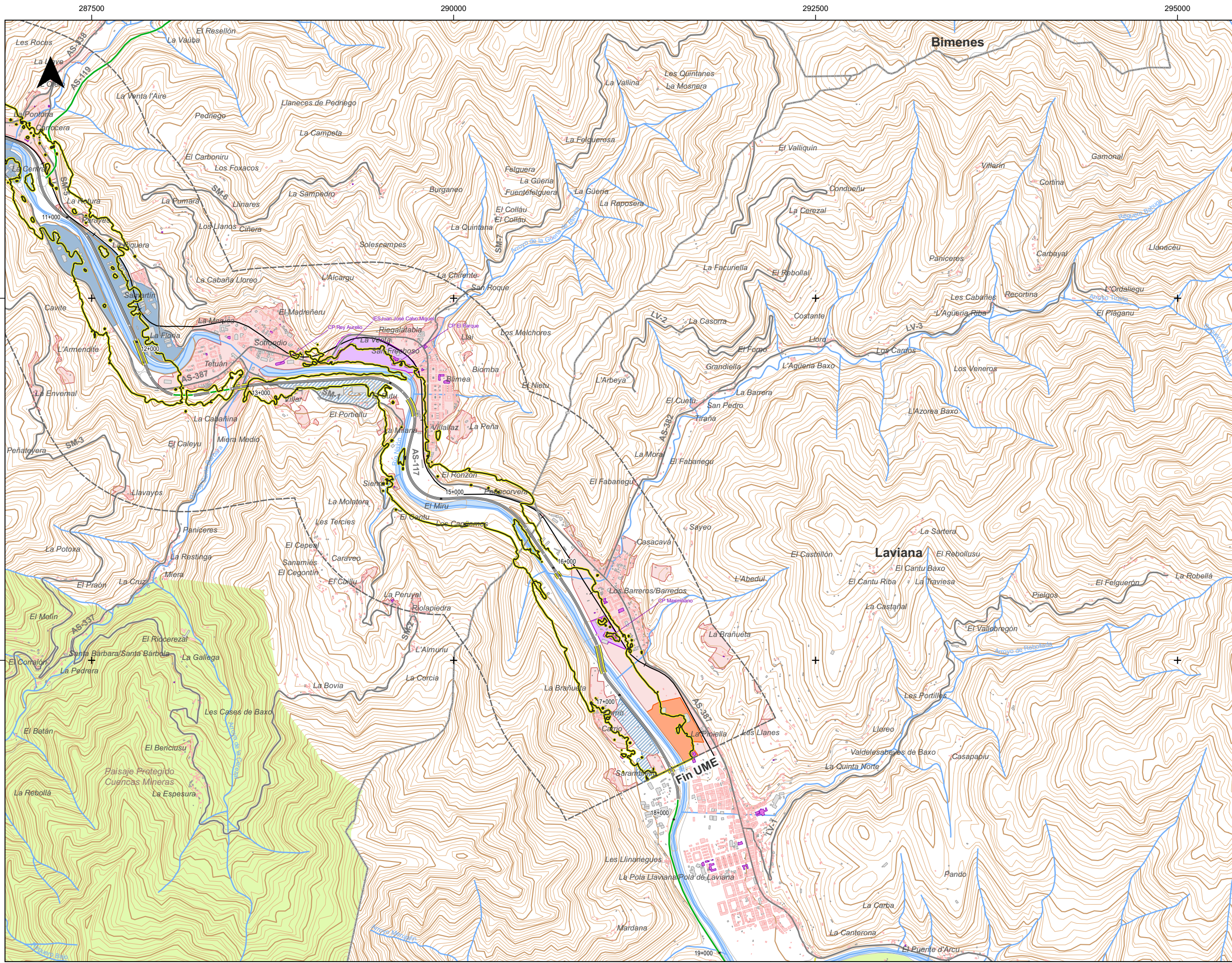
FECHA:
SEPTIEMBRE 2022

TÍTULO DEL ESTUDIO:
MAPAS ESTRATÉGICOS DE RUIDO DE LAS CARRETERAS DE LA RED AUTONÓMICA DEL PRINCIPADO DE ASTURIAS (FASE IV)

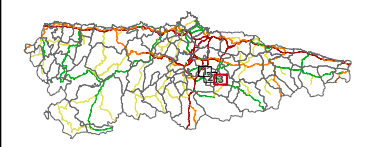
PLANO:
UME AS-117
MAPA DE ZONIFICACIÓN Y DE SERVIDUMBRE ACÚSTICA

Nº:
2 de 3

Sistema de Referencia: ERTS89 - Sistema de Proyección: UTM 30N



DISTRIBUCIÓN DE HOJAS:



LEYENDA

UNIDAD MAPA ESTRATÉGICO [UME]:

- Ámbito
- Eje

ZONIFICACIÓN ACÚSTICA EXISTENTE*:

Existente	Previsto	Uso predominante
		(A) Residencial
		(B) Industrial
		(C) Recreativo
		(D) Terciario
		(E) Sanitario, Docente y Cultural
		(F) Infraestructura

* Sectores del territorio según uso del suelo predominante

ZONA DE SERVIDUMBRE ACÚSTICA:

- Envolvente: Ld 60, Le 60 y Ln 50 dB(A)

MUROS Y PANTALLAS ACÚSTICAS:

- Muros y pantallas existentes

TIPOS DE EDIFICIO [USO]:

- Residencial
- Sanitario, Docente y Cultural
- Industrial y Otros

ELEMENTOS CARTOGRÁFICOS:

- Límite provincial
- Límite municipal
- Autopistas y Autovías
- Carretera nacional y autovía autonómica
- Carretera regional
- Carretera comarcal
- FFCC
- Viaductos
- Túneles
- Curva de nivel normal
- Curva de nivel maestra
- Hidrografía (Ríos y Canales)
- Hidrografía (Otros cauces)
- Masas de agua
- Espacios Naturales



CONSEJERÍA DE MEDIO RURAL Y COHESIÓN TERRITORIAL

DIRECTORA DEL ESTUDIO:
NATALIA GARCÍA ALVÁREZ



AUTOR DEL ESTUDIO:
JULIO GUTIÉRREZ IBARLUCEA

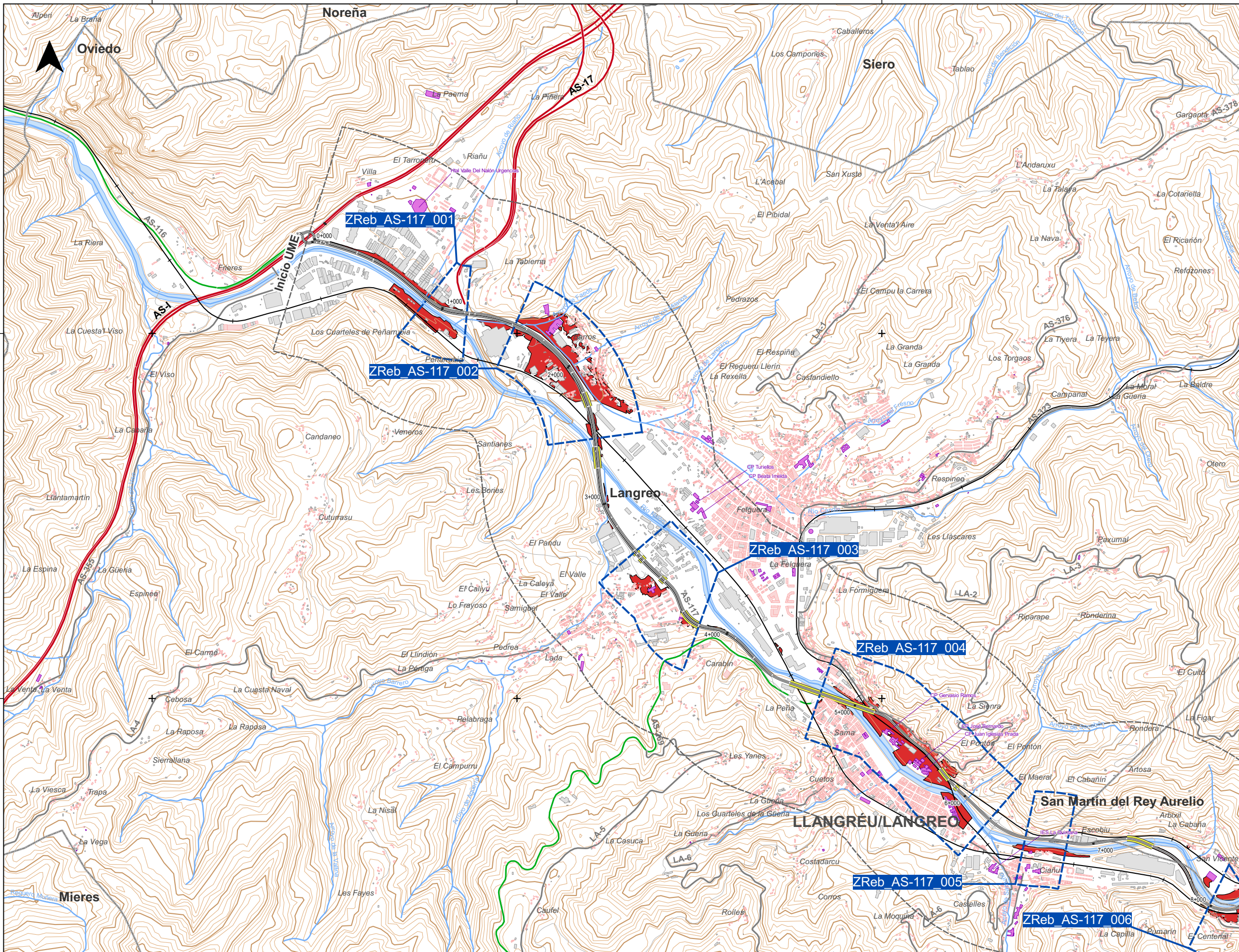
ESCALA:
Numérica: 1:25.000
Gráfica: 0 250 500 m

FECHA:
SEPTIEMBRE 2022

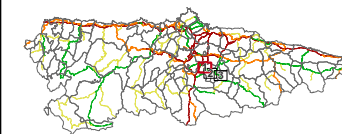
TÍTULO DEL ESTUDIO:
MAPAS ESTRATÉGICOS DE RUIDO DE LAS CARRETERAS DE LA RED AUTONÓMICA DEL PRINCIPADO DE ASTURIAS (FASE IV)

PLANO:
UME AS-117
MAPA DE ZONIFICACIÓN Y DE SERVIDUMBRE ACÚSTICA
Nº: 3 de 3

Sistema de Referencia: ETRS89 - Sistema de Proyección: UTM 30N



DISTRIBUCIÓN DE HOJAS:



LEYENDA

UNIDAD MAPA ESTRATÉGICO [UME]:

- Ámbito
- Eje

ZONAS DE REBASE [DE OCA]:

- ZReb_UME_Nº

ZONA DE CONFLICTO:



MUROS Y PANTALLAS ACÚSTICAS:

- Muros y pantallas existentes

TIPOS DE EDIFICIO [USO]:

- Residencial
- Sanitario, Docente y Cultural
- Industrial y Otros

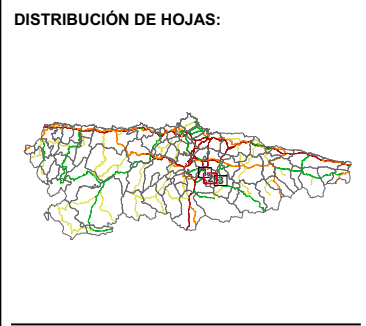
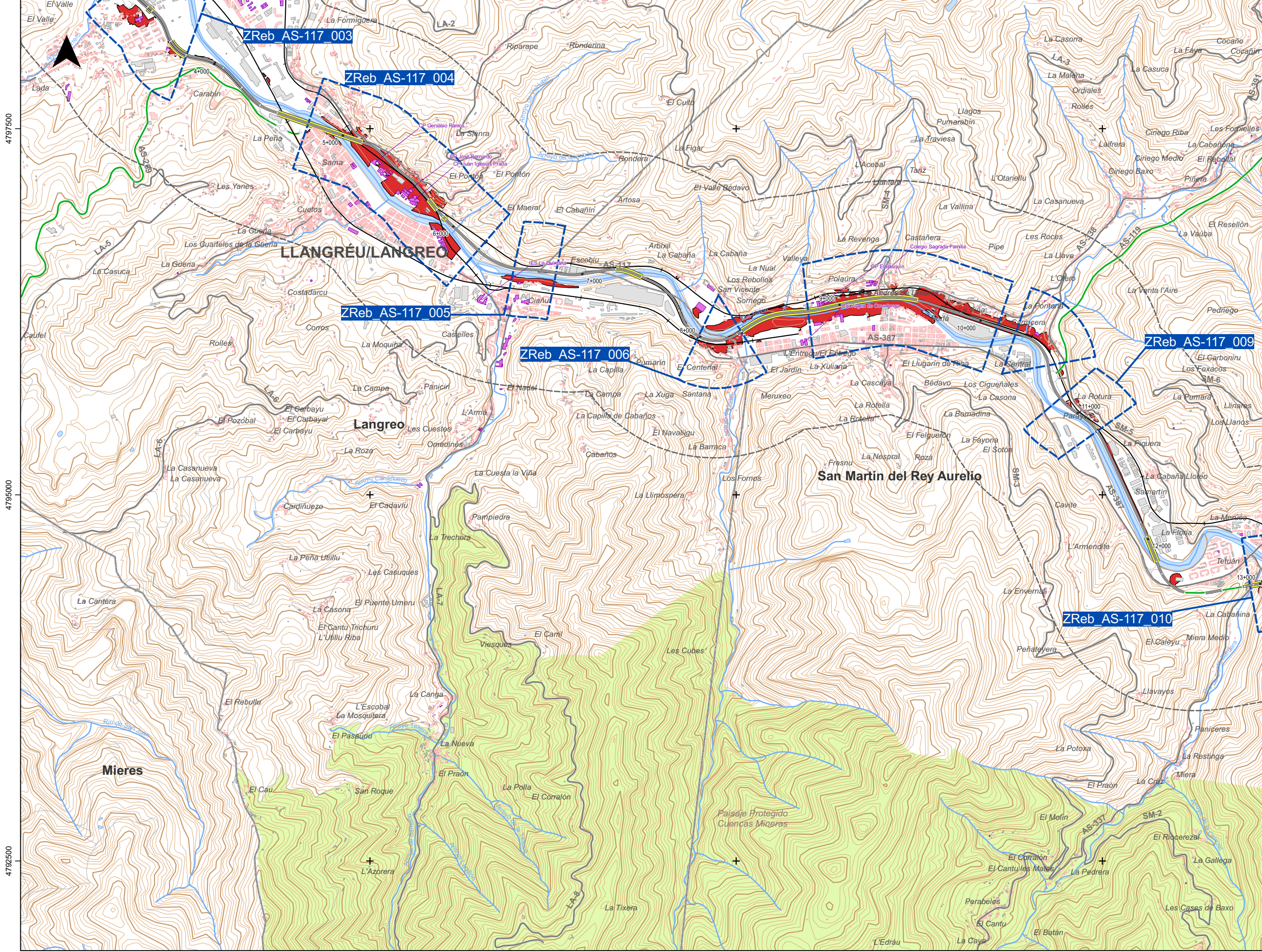
ELEMENTOS CARTOGRÁFICOS:

- Límite provincial
- Límite municipal
- Autopistas y Autovías
- Carretera nacional y autovía autonómica
- Carretera regional
- Carretera comarcal
- FFCC
- Viaductos
- Túneles
- Curva de nivel normal
- Curva de nivel maestra
- Hidrografía (Ríos y Canales)
- Hidrografía (Otros cauces)
- Masas de agua
- Espacios Naturales

282500

285000

287500



LEYENDA

UNIDAD MAPA ESTRATÉGICO [UME]:

- Ámbito
- Eje

ZONAS DE REBASE [DE OCA]:

- ZReb_UME_Nº

ZONA DE CONFLICTO:

-

MUROS Y PANTALLAS ACÚSTICAS:

- Muros y pantallas existentes

TIPOS DE EDIFICIO [USO]:

- Residencial
- Sanitario, Docente y Cultural
- Industrial y Otros

ELEMENTOS CARTOGRÁFICOS:

- Límite provincial
- Límite municipal
- Autopistas y Autovías
- Carretera nacional y autovía autonómica
- Carretera regional
- Carretera comarcal
- FFCC
- Viaductos
- Túneles
- Curva de nivel normal
- Curva de nivel maestra
- Hidrografía (Ríos y Canales)
- Hidrografía (Otros cauces)
- Masas de agua
- Espacios Naturales



CONSEJERÍA DE MEDIO RURAL Y COHESIÓN TERRITORIAL

DIRECTORA DEL ESTUDIO:
NATALIA GARCÍA ALVAREZ

CONSULTOR:
wsp

AUTOR DEL ESTUDIO:
JULIO GUTIÉRREZ IBARLUCEA

ESCALA:
Numérica
1:25.000
Gráfica
0 250 500 m

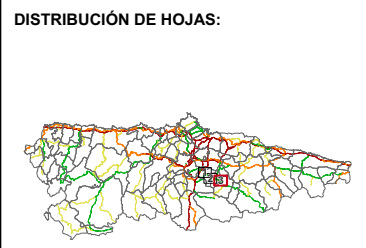
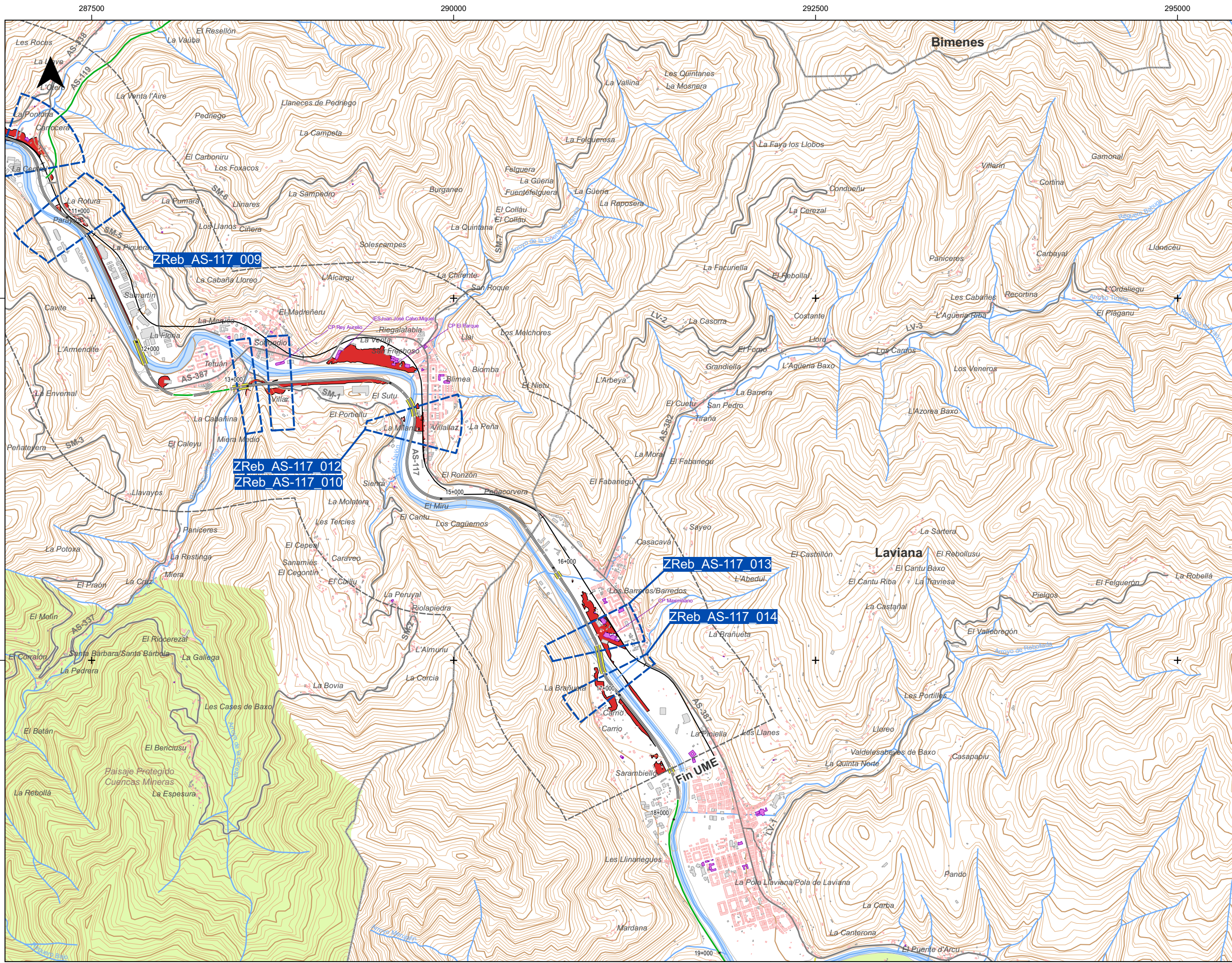
FECHA:
SEPTIEMBRE 2022

TÍTULO DEL ESTUDIO:
MAPAS ESTRATÉGICOS DE RUIDO DE LAS CARRETERAS DE LA RED AUTONÓMICA DEL PRINCIPADO DE ASTURIAS (FASE IV)

PLANO:
UME AS-117
MAPA DE ZONAS DE CONFLICTO Y DE REBASE DE OCA

Nº:
2 de 3

Sistema de Referencia: ERTS89 - Sistema de Proyección: UTM 30N



LEYENDA

- UNIDAD MAPA ESTRATÉGICO [UME]:**
- Ámbito
 - Eje
- ZONAS DE REBASE [DE OCA]:**
- ZReb_UME_Nº
- ZONA DE CONFLICTO:**
- [Red shaded area]
- MUROS Y PANTALLAS ACÚSTICAS:**
- Muros y pantallas existentes
- TIPOS DE EDIFICIO [USO]:**
- Residencial
 - Sanitario, Docente y Cultural
 - Industrial y Otros

ELEMENTOS CARTOGRÁFICOS:

- Límite provincial
- Límite municipal
- Autopistas y Autovías
- Carretera nacional y autovía autonómica
- Carretera regional
- Carretera comarcal
- FFCC
- Viaductos
- Túneles
- Curva de nivel normal
- Curva de nivel maestra
- Hidrografía (Ríos y Canales)
- Hidrografía (Otros cauces)
- Masas de agua
- Espacios Naturales



CONSEJERÍA DE MEDIO RURAL Y COHESIÓN TERRITORIAL

DIRECTORA DEL ESTUDIO:
NATALIA GARCÍA ALVÁREZ



AUTOR DEL ESTUDIO:
JULIO GUTIÉRREZ IBARLUCEA

ESCALA:
Numérica: 1:25.000
Gráfica: 0 250 500 m

FECHA:
SEPTIEMBRE 2022

TÍTULO DEL ESTUDIO:
MAPAS ESTRATÉGICOS DE RUIDO DE LAS CARRETERAS DE LA RED AUTONÓMICA DEL PRINCIPADO DE ASTURIAS (FASE IV)

PLANO:
UME AS-117
MAPA DE ZONAS DE CONFLICTO Y DE REBASE DE OCA

Nº:
3 de 3

Sistema de Referencia: ETRS89 - Sistema de Proyección: UTM 30N