

200000

250000

300000

350000



4850000

4800000

4750000

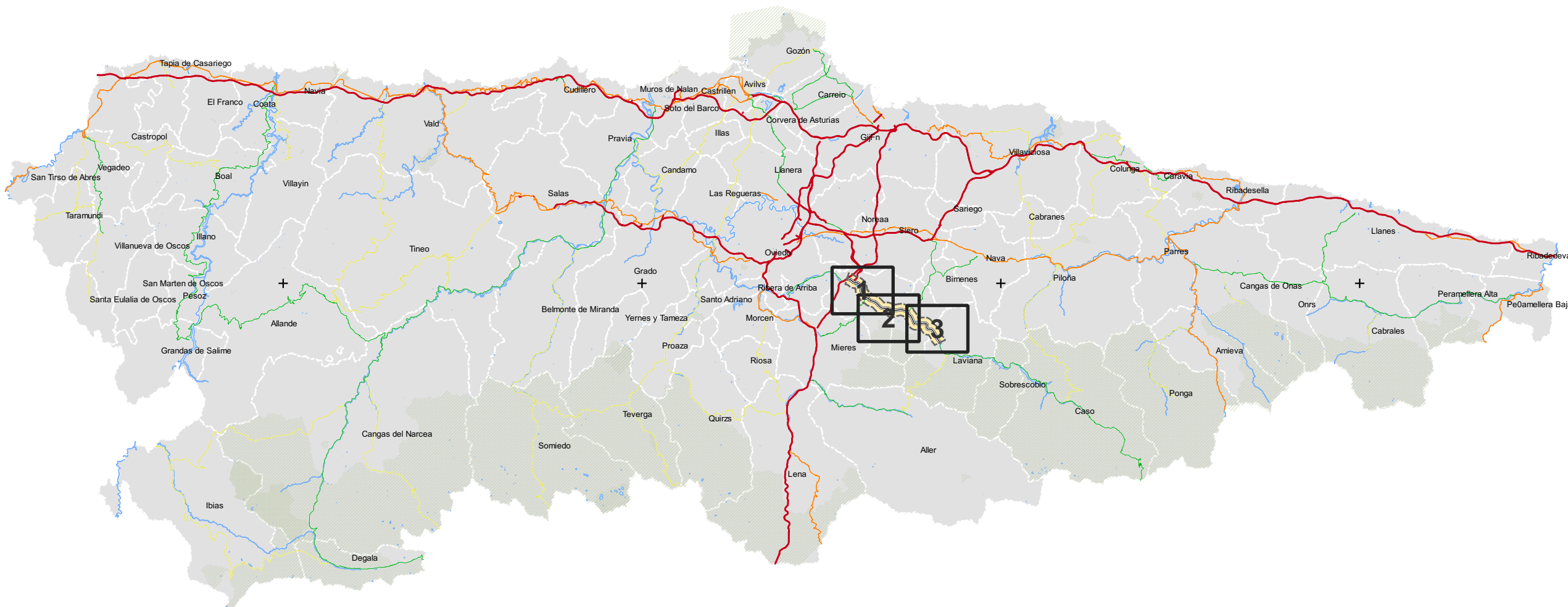
LEYENDA

UNIDAD MAPA ESTRATÉGICO (UME):

- Ámbito
- Eje

ELEMENTOS CARTOGRÁFICOS:

- Límite municipal
- Autopistas y Autovías
- Carretera nacional y autovía autonómica
- Carretera regional
- Carretera comarcal
- Masas de agua
- Espacios Naturales



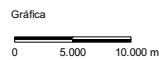
CONSEJERÍA DE MEDIO RURAL Y COHESIÓN TERRITORIAL

DIRECTORA DEL ESTUDIO: NATALIA GARCÍA ALVÁREZ



AUTOR DEL ESTUDIO: JULIO GUTIÉRREZ IBARLUCEA

ESCALA: 1:650.000



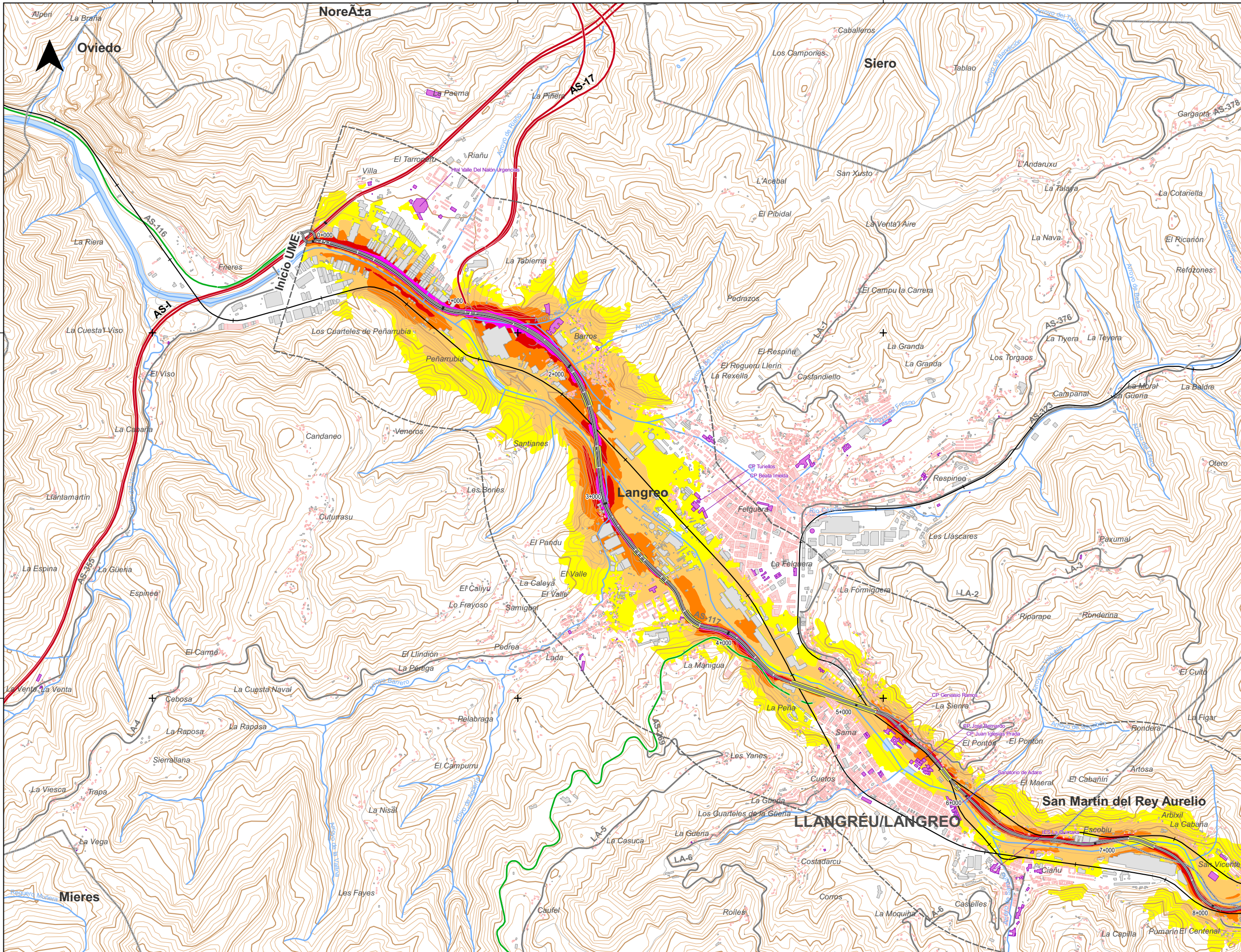
FECHA: SEPTIEMBRE 2022

MAPAS ESTRATÉGICOS DE RUIDO DE LAS CARRETERAS DE LA RED AUTONÓMICA DEL PRINCIPADO DE ASTURIAS (FASE IV)

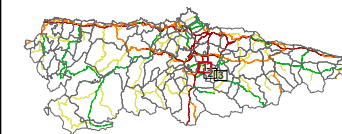
PLANO:

UME AS-117 PLANO GUÍA

Nº: 1 de 1

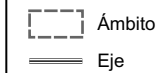


DISTRIBUCIÓN DE HOJAS:

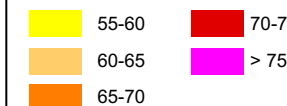


LEYENDA

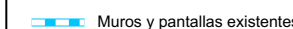
UNIDAD MAPA ESTRATÉGICO [UME]:



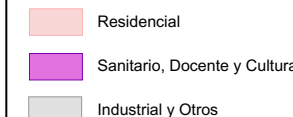
NIVEL SONORO [dB(A)]:



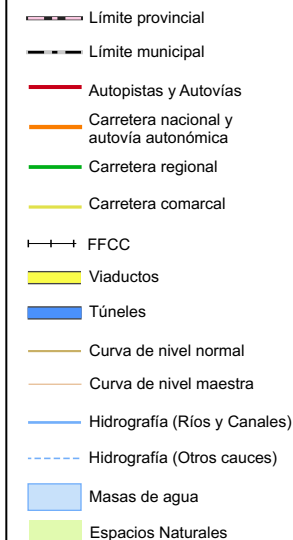
MUROS Y PANTALLAS ACÚSTICAS:

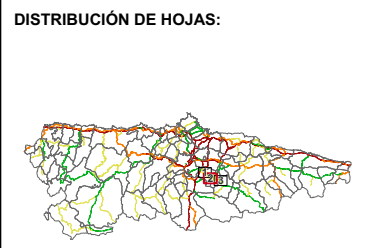
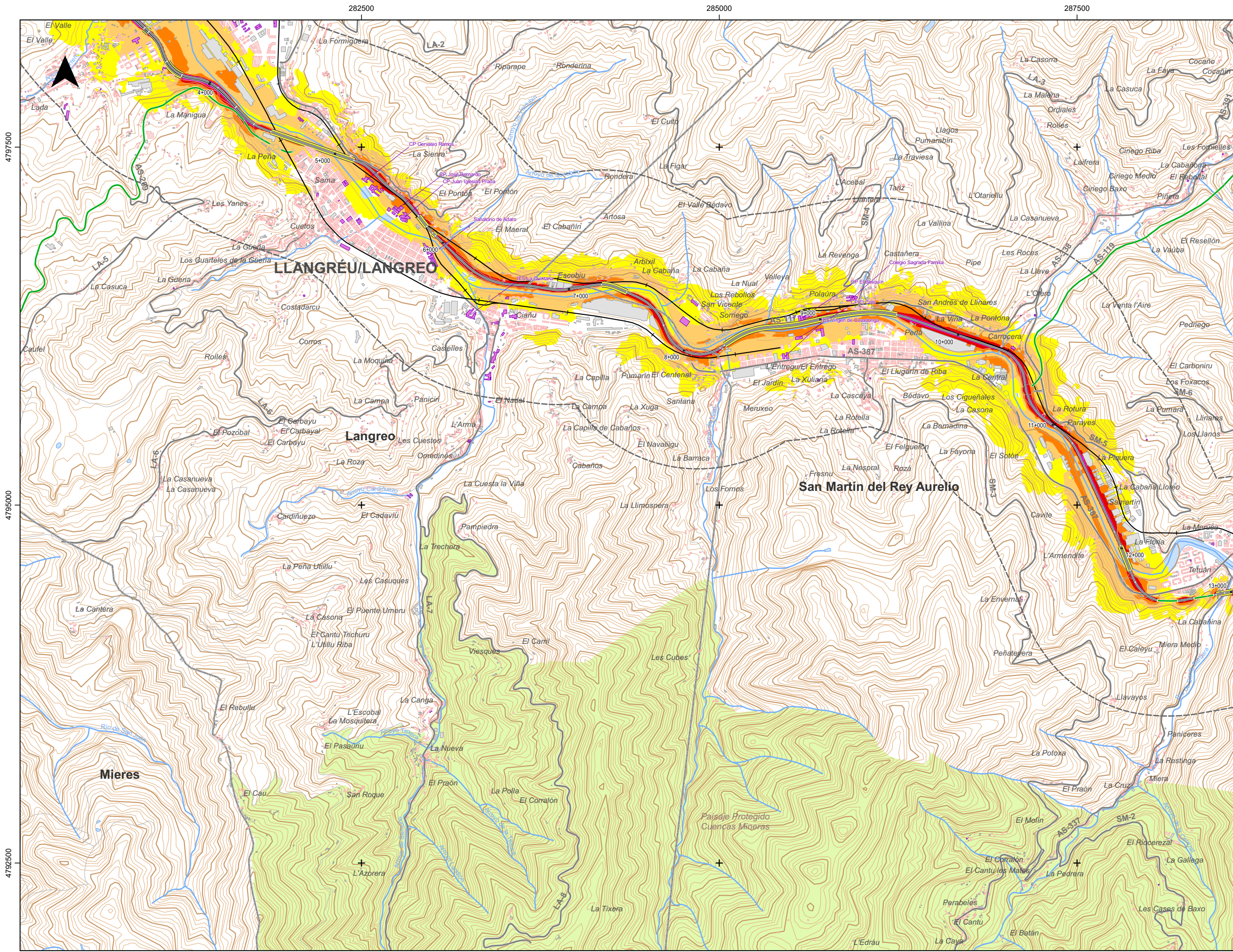


TIPOS DE EDIFICIO [USO]:



ELEMENTOS CARTOGRÁFICOS:





**LEYENDA**

**UNIDAD MAPA ESTRATÉGICO (UME):**

- Ámbito
- Eje

**NIVEL SONORO [dB(A)]:**

	55-60		70-75
	60-65		> 75
	65-70		

**MUROS Y PANTALLAS ACÚSTICAS:**

- Muros y pantallas existentes

**TIPOS DE EDIFICIO [USO]:**

- Residencial
- Sanitario, Docente y Cultural
- Industrial y Otros

**ELEMENTOS CARTOGRÁFICOS:**

- Límite provincial
- Límite municipal
- Autopistas y Autovías
- Carretera nacional y autovía autonómica
- Carretera regional
- Carretera comarcal
- FFCC
- Viaductos
- Túneles
- Curva de nivel normal
- Curva de nivel maestra
- Hidrografía (Ríos y Canales)
- Hidrografía (Otros cauces)
- Masas de agua
- Espacios Naturales



CONSEJERÍA DE MEDIO RURAL Y COHESIÓN TERRITORIAL

DIRECTORA DEL ESTUDIO:  
NATALIA GARCÍA ALVAREZ



AUTOR DEL ESTUDIO:  
JULIO GUTIÉRREZ IBARLUCEA

ESCALA:  
Númerica: 1:25.000  
Gráfica:

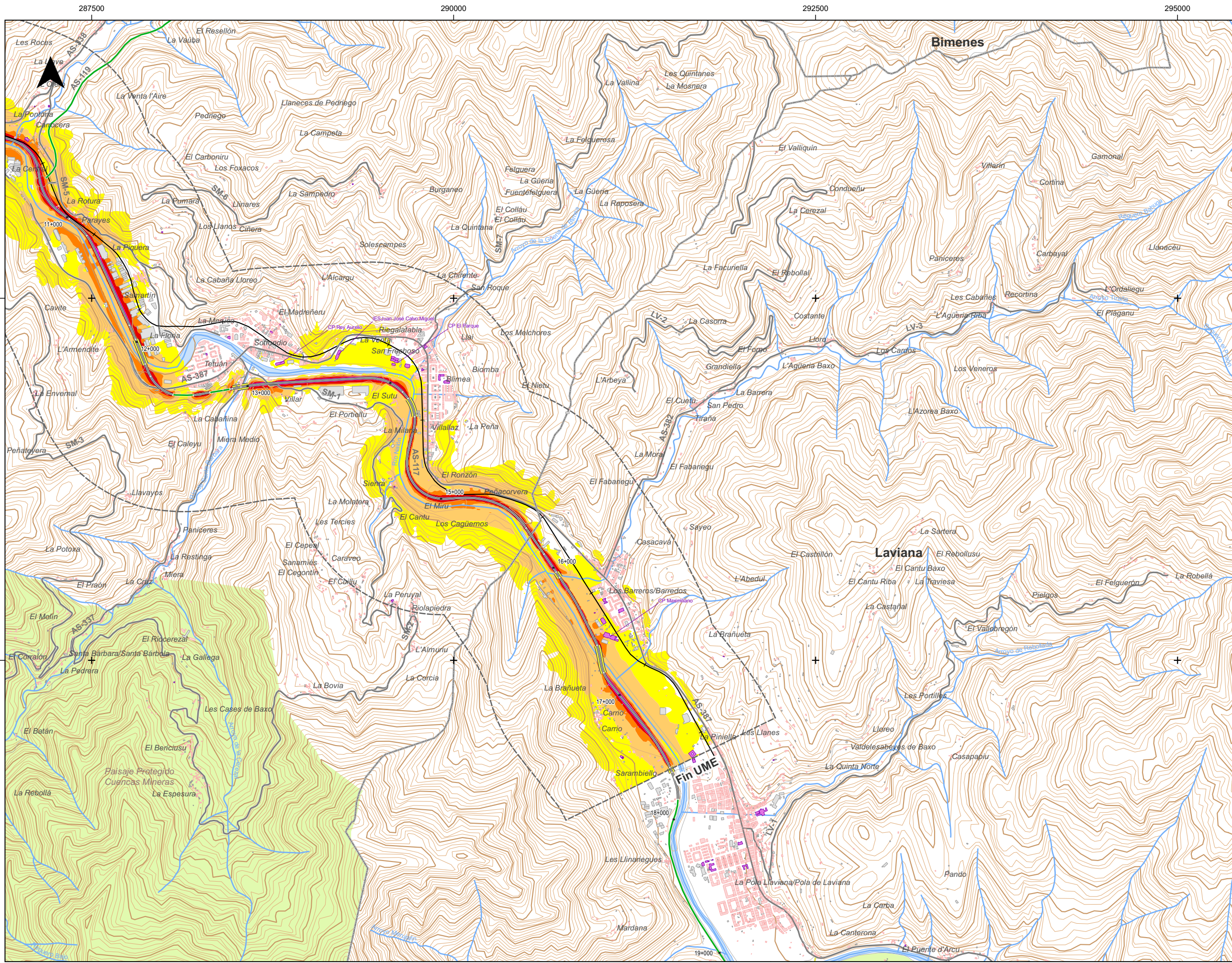
FECHA:  
SEPTIEMBRE 2022

TÍTULO DEL ESTUDIO:  
**MAPAS ESTRATÉGICOS DE RUIDO DE LAS CARRETERAS DE LA RED AUTONÓMICA DEL PRINCIPADO DE ASTURIAS (FASE IV)**

PLANO:  
**UME AS-117**  
MAPA DE NIVELES SONOROS  
INDICADOR Ld

Nº:  
2 de 3

Sistema de Referencia: ETRS89 - Sistema de Proyección: UTM 30N



**DISTRIBUCIÓN DE HOJAS:**

**LEYENDA**

**UNIDAD MAPA ESTRATÉGICO (UME):**

- Ámbito
- Eje

**NIVEL SONORO [dB(A)]:**

- 55-60
- 60-65
- 65-70
- 70-75
- > 75

**MUROS Y PANTALLAS ACÚSTICAS:**

- Muros y pantallas existentes

**TIPOS DE EDIFICIO [USO]:**

- Residencial
- Sanitario, Docente y Cultural
- Industrial y Otros

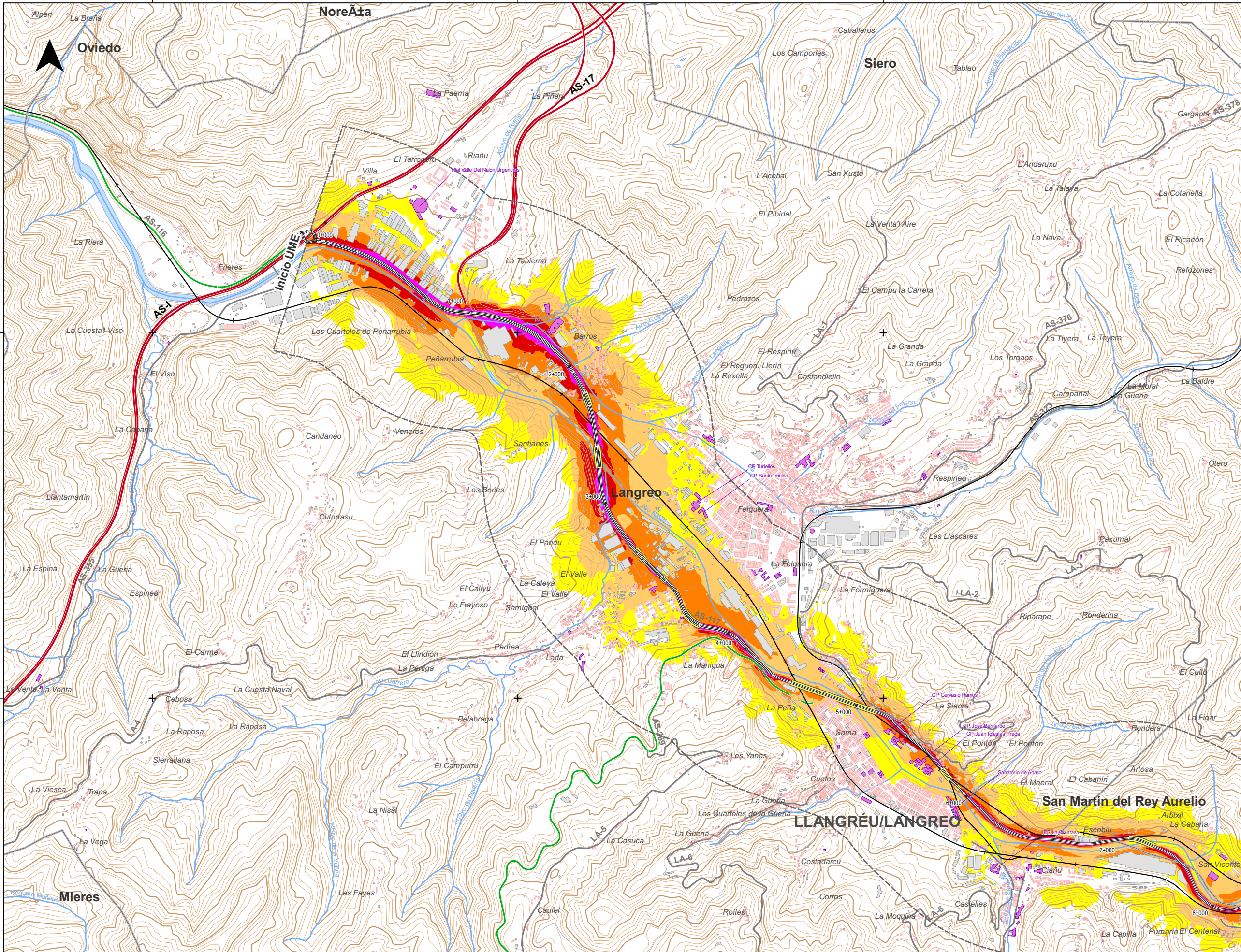
**ELEMENTOS CARTOGRÁFICOS:**

- Límite provincial
- Límite municipal
- Autopistas y Autovías
- Carretera nacional y autovía autonómica
- Carretera regional
- Carretera comarcal
- FFCC
- Viaductos
- Túneles
- Curva de nivel normal
- Curva de nivel maestra
- Hidrografía (Ríos y Canales)
- Hidrografía (Otros cauces)
- Masas de agua
- Espacios Naturales

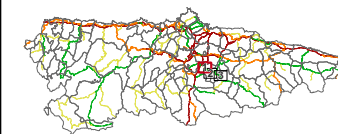
277500

280000

282500



DISTRIBUCIÓN DE HOJAS:



LEYENDA

UNIDAD MAPA ESTRATÉGICO [UME]:

- Ámbito
- Eje

NIVEL SONORO [dB(A)]:

- 55-60
- 60-65
- 65-70
- 70-75
- > 75

MUROS Y PANTALLAS ACÚSTICAS:

- Muros y pantallas existentes

TIPOS DE EDIFICIO [USO]:

- Residencial
- Sanitario, Docente y Cultural
- Industrial y Otros

ELEMENTOS CARTOGRÁFICOS:

- Limite provincial
- Limite municipal
- Autopistas y Autovías
- Carretera nacional y autovía autonómica
- Carretera regional
- Carretera comarcal
- FFCC
- Viaductos
- Túneles
- Curva de nivel normal
- Curva de nivel maestra
- Hidrografia (Ríos y Canales)
- Hidrografia (Otros cauces)
- Masas de agua
- Espacios Naturales



CONSEJERÍA DE MEDIO RURAL Y COHESIÓN TERRITORIAL

DIRECTORA DEL ESTUDIO:  
NATALIA GARCÍA ALVÁREZ



AUTOR DEL ESTUDIO:  
JULIO GUTIÉRREZ IBARLUCEA

ESCALA:  
Numérica  
1:25.000  
Gráfica  
0 250 500 m

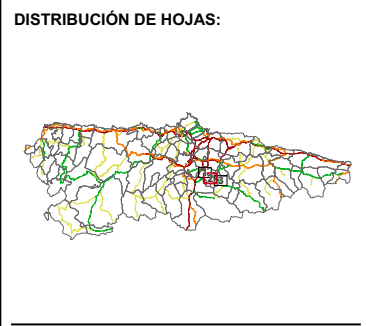
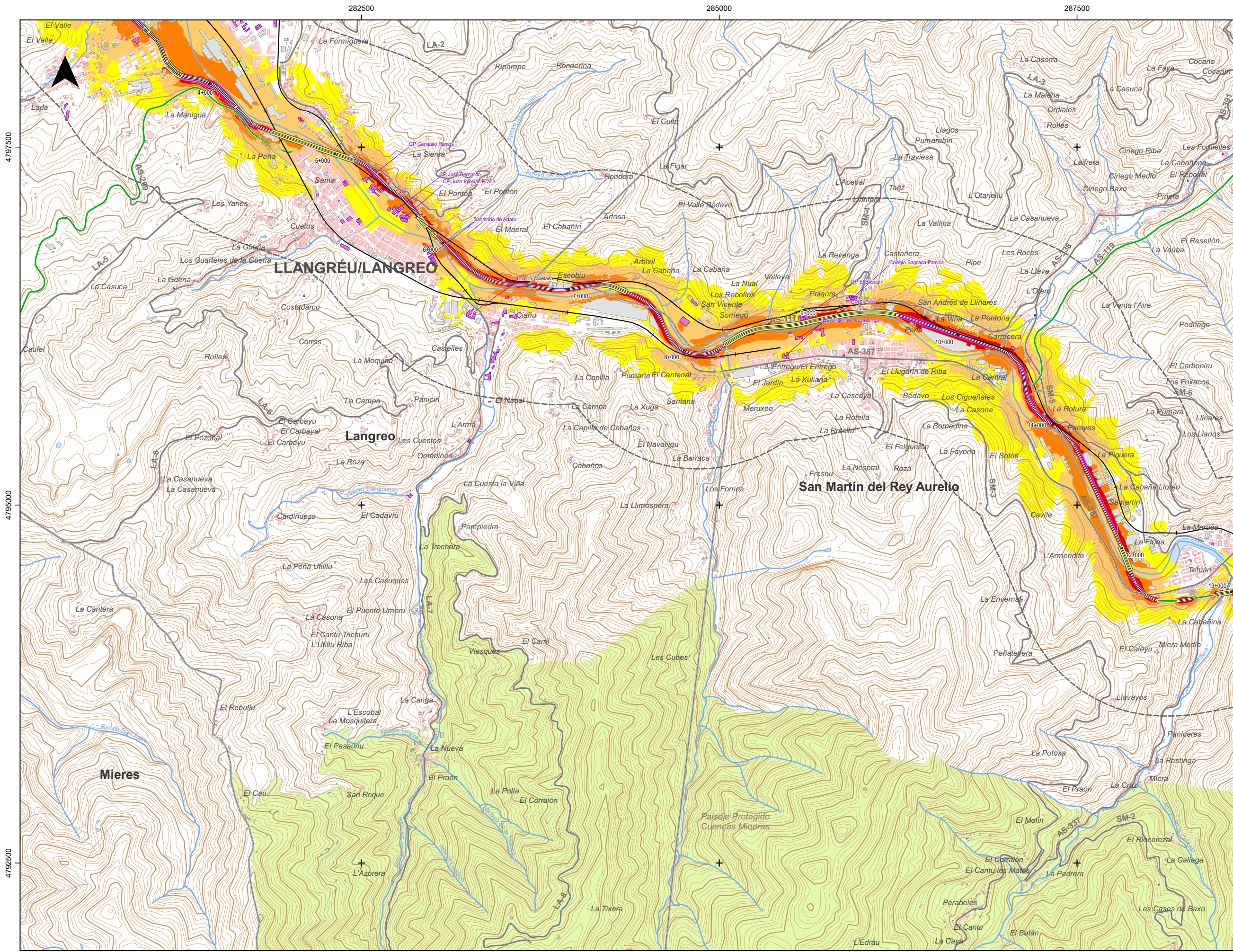
FECHA:  
SEPTIEMBRE 2022

TÍTULO DEL ESTUDIO:  
MAPAS ESTRATÉGICOS DE RUIDO DE LAS CARRETERAS DE LA RED AUTONÓMICA DEL PRINCIPADO DE ASTURIAS (FASE IV)

PLANO:

UME AS-117  
MAPA DE NIVELES SONOROS  
INDICADOR Lden

Nº:  
1 de 3



**LEYENDA**

**UNIDAD MAPA ESTRATÉGICO (UME):**

- Ámbito
- Eje

**NIVEL SONORO [dB(A)]:**

- |  |       |  |       |
|--|-------|--|-------|
|  | 55-60 |  | 70-75 |
|  | 60-65 |  | > 75  |
|  | 65-70 |  |       |

**MUROS Y PANTALLAS ACÚSTICAS:**

- Muros y pantallas existentes

**TIPOS DE EDIFICIO [USO]:**

- Residencial
- Sanitario, Docente y Cultural
- Industrial y Otros

**ELEMENTOS CARTOGRÁFICOS:**

- Límite provincial
- Límite municipal
- Autopistas y Autovías
- Carretera nacional y autovía autonómica
- Carretera regional
- Carretera comarcal
- FFCC
- Viaductos
- Túneles
- Curva de nivel normal
- Curva de nivel maestra
- Hidrografía (Ríos y Canales)
- Hidrografía (Otros cauces)
- Masas de agua
- Espacios Naturales



CONSEJERÍA DE MEDIO RURAL Y COHESIÓN TERRITORIAL

DIRECTORA DEL ESTUDIO:  
NATALIA GARCÍA ALVAREZ



AUTOR DEL ESTUDIO:  
JULIO GUTIÉRREZ IBARLUCEA

ESCALA:  
Númerica: 1:25.000  
Gráfica:

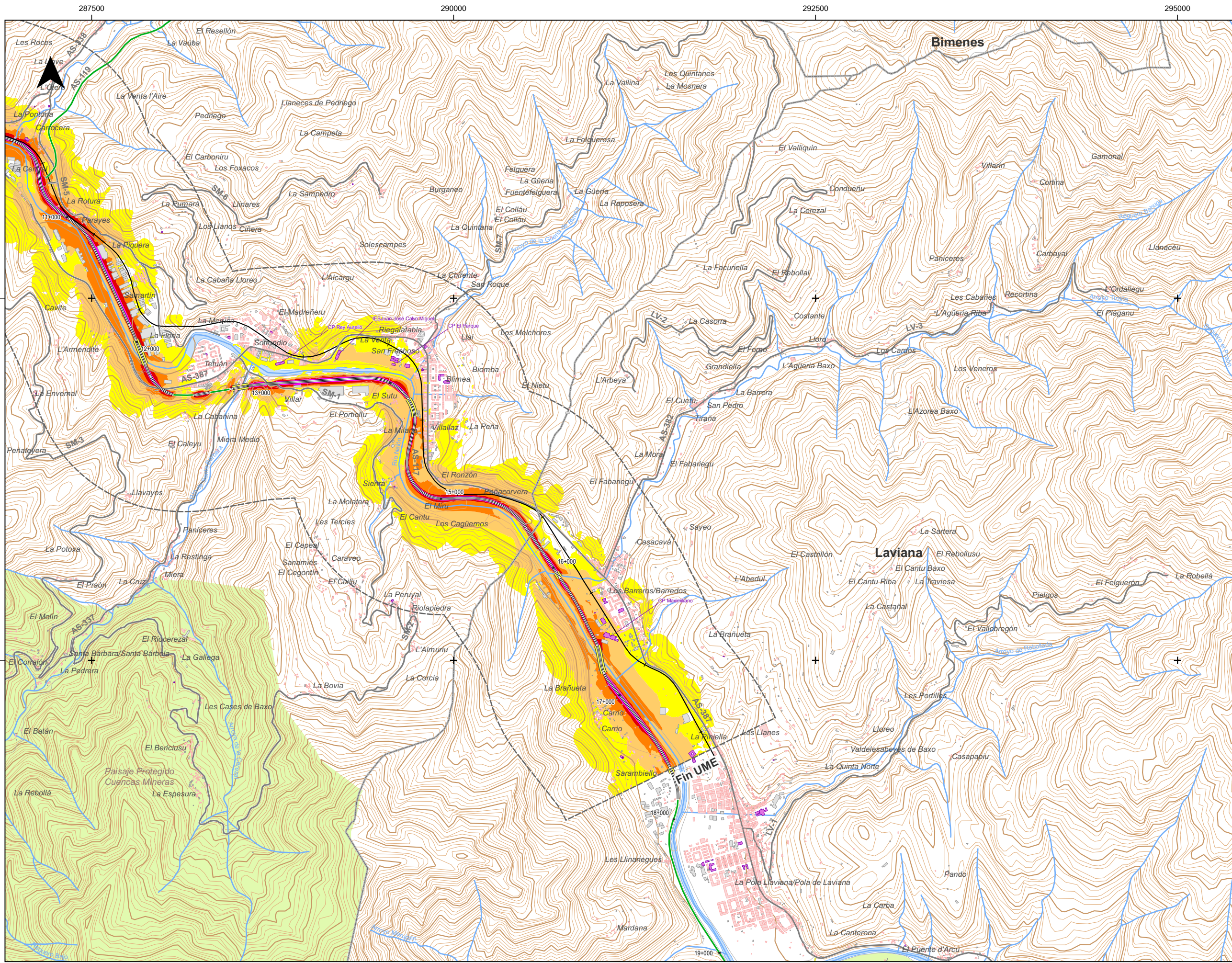
FECHA:  
SEPTIEMBRE 2022

TÍTULO DEL ESTUDIO:  
**MAPAS ESTRATÉGICOS DE RUIDO DE LAS CARRETERAS DE LA RED AUTONÓMICA DEL PRINCIPADO DE ASTURIAS (FASE IV)**

PLANO:  
**UME AS-117**  
MAPA DE NIVELES SONOROS  
INDICADOR Lden

Nº:  
2 de 3

Sistema de Referencia: ETRS89 - Sistema de Proyección: UTM 30N



**DISTRIBUCIÓN DE HOJAS:**

**LEYENDA**

**UNIDAD MAPA ESTRATÉGICO [UME]:**

- Ámbito
- Eje

**NIVEL SONORO [dB(A)]:**

- 55-60
- 60-65
- 65-70
- 70-75
- > 75

**MUROS Y PANTALLAS ACÚSTICAS:**

- Muros y pantallas existentes

**TIPOS DE EDIFICIO [USO]:**

- Residencial
- Sanitario, Docente y Cultural
- Industrial y Otros

**ELEMENTOS CARTOGRÁFICOS:**

- Límite provincial
- Límite municipal
- Autopistas y Autovías
- Carretera nacional y autovía autonómica
- Carretera regional
- Carretera comarcal
- FFCC
- Viaductos
- Túneles
- Curva de nivel normal
- Curva de nivel maestra
- Hidrografía (Ríos y Canales)
- Hidrografía (Otros cauces)
- Masas de agua
- Espacios Naturales