

200000

250000

300000

350000



4850000

4800000

4750000

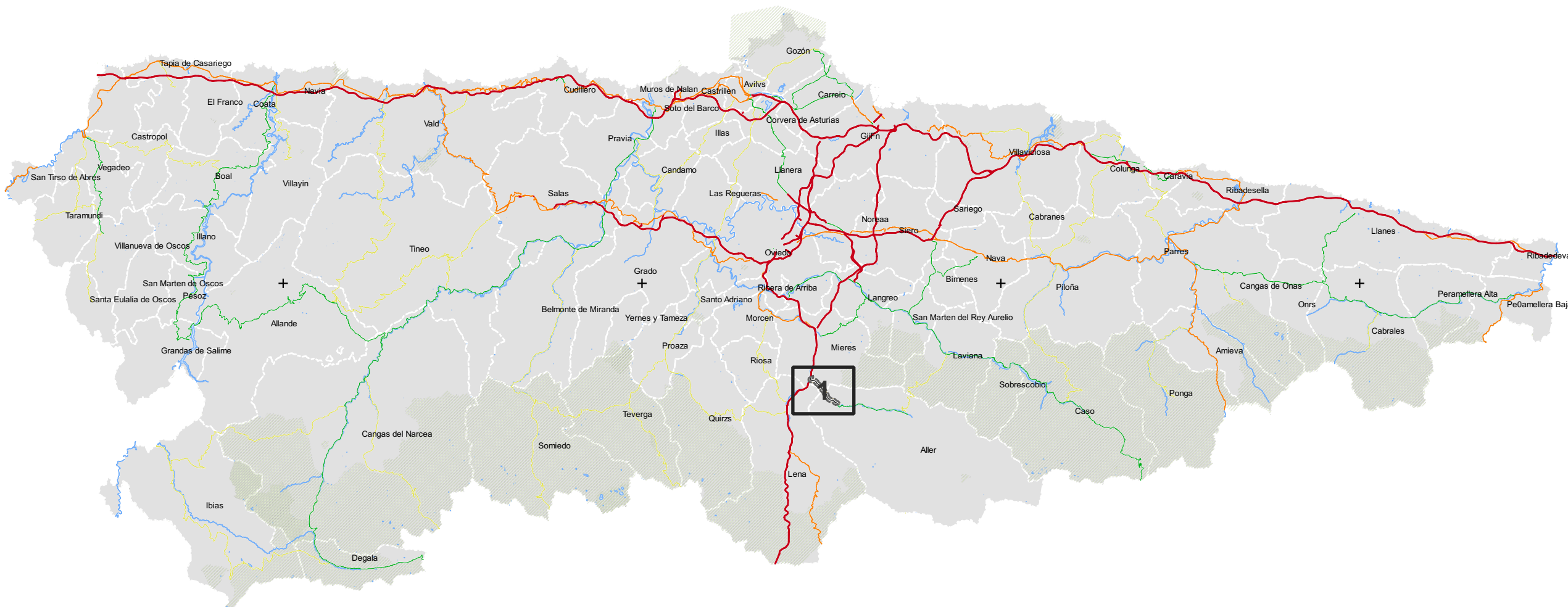
LEYENDA

UNIDAD MAPA ESTRATÉGICO (UME):

- Ámbito
- Eje

ELEMENTOS CARTOGRÁFICOS:

- Límite municipal
- Autopistas y Autovías
- Carretera nacional y autovía autonómica
- Carretera regional
- Carretera comarcal
- Masas de agua
- Espacios Naturales



CONSEJERÍA DE MEDIO RURAL Y COHESIÓN TERRITORIAL

DIRECTORA DEL ESTUDIO: NATALIA GARCÍA ALVÁREZ



AUTOR DEL ESTUDIO: JULIO GUTIÉRREZ IBARLUCEA

ESCALA: 1:650.000

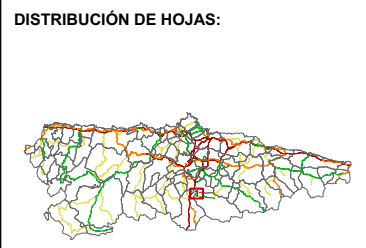
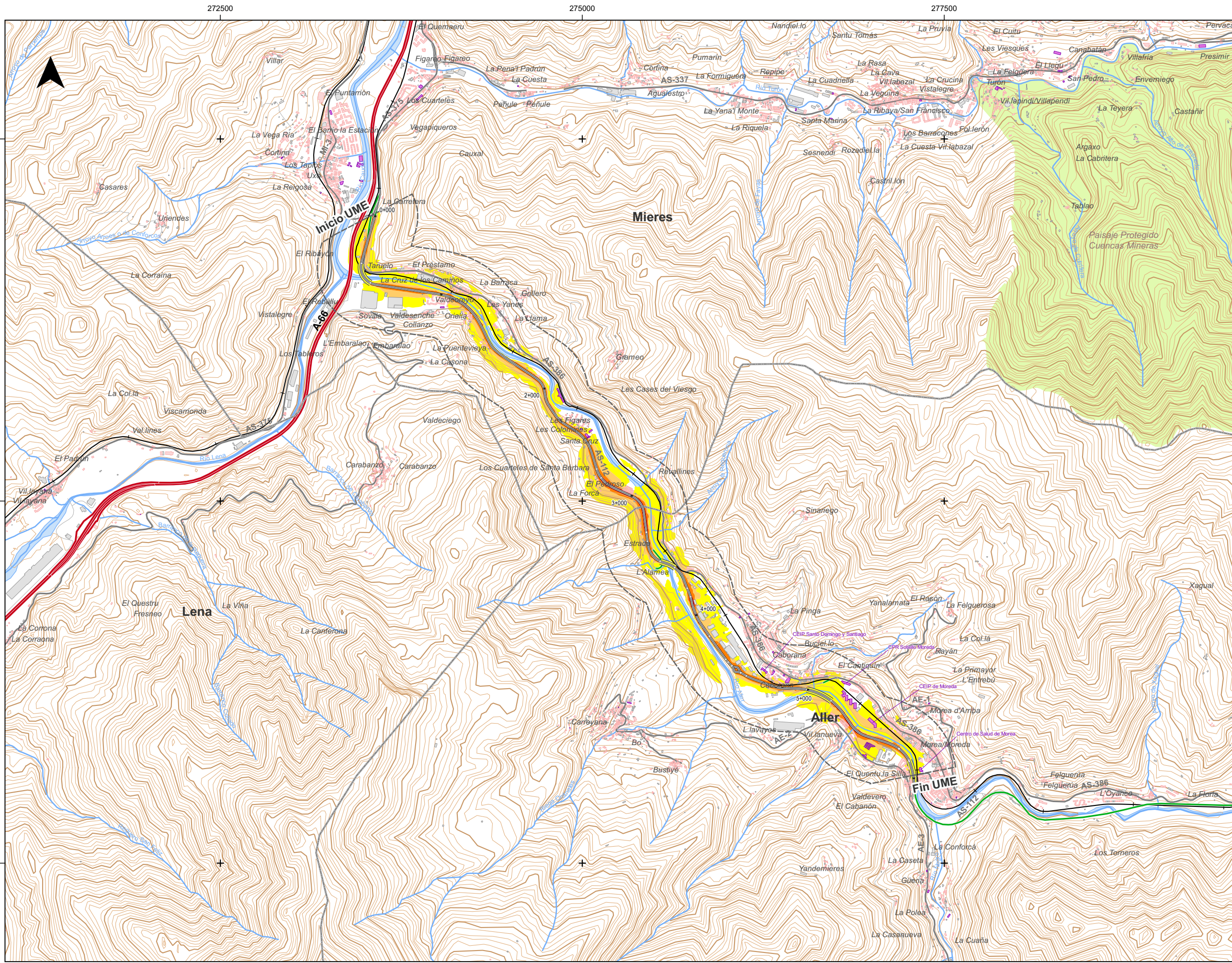
FECHA: SEPTIEMBRE 2022

MAPAS ESTRATÉGICOS DE RUIDO DE LAS CARRETERAS DE LA RED AUTONÓMICA DEL PRINCIPADO DE ASTURIAS (FASE IV)

PLANO:

UME AS-112 PLANO GUÍA

Nº: 1 de 1



LEYENDA

- UNIDAD MAPA ESTRATÉGICO [UME]:**
- Ámbito
 - Eje
- NIVEL SONORO [dB(A)]:**
- 55-60
 - 60-65
 - 65-70
 - 70-75
 - > 75
- MUROS Y PANTALLAS ACÚSTICAS:**
- Muros y pantallas existentes
- TIPOS DE EDIFICIO [USO]:**
- Residencial
 - Sanitario, Docente y Cultural
 - Industrial y Otros

ELEMENTOS CARTOGRÁFICOS:

- Límite provincial
- Límite municipal
- Autopistas y Autovías
- Carretera nacional y autovía autonómica
- Carretera regional
- Carretera comarcal
- FFCC
- Viaductos
- Túneles
- Curva de nivel normal
- Curva de nivel maestra
- Hidrografía (Ríos y Canales)
- Hidrografía (Otros cauces)
- Masas de agua
- Espacios Naturales



CONSEJERÍA DE MEDIO RURAL Y COHESIÓN TERRITORIAL

DIRECTORA DEL ESTUDIO:
NATALIA GARCÍA ALVÁREZ



AUTOR DEL ESTUDIO:
JULIO GUTIÉRREZ IBARLUCEA

ESCALA:
Numérica
1:25.000
Gráfica
0 250 500 m

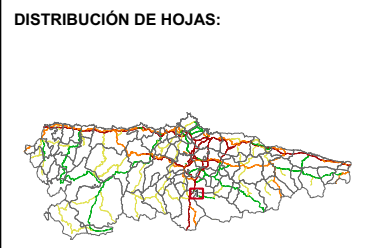
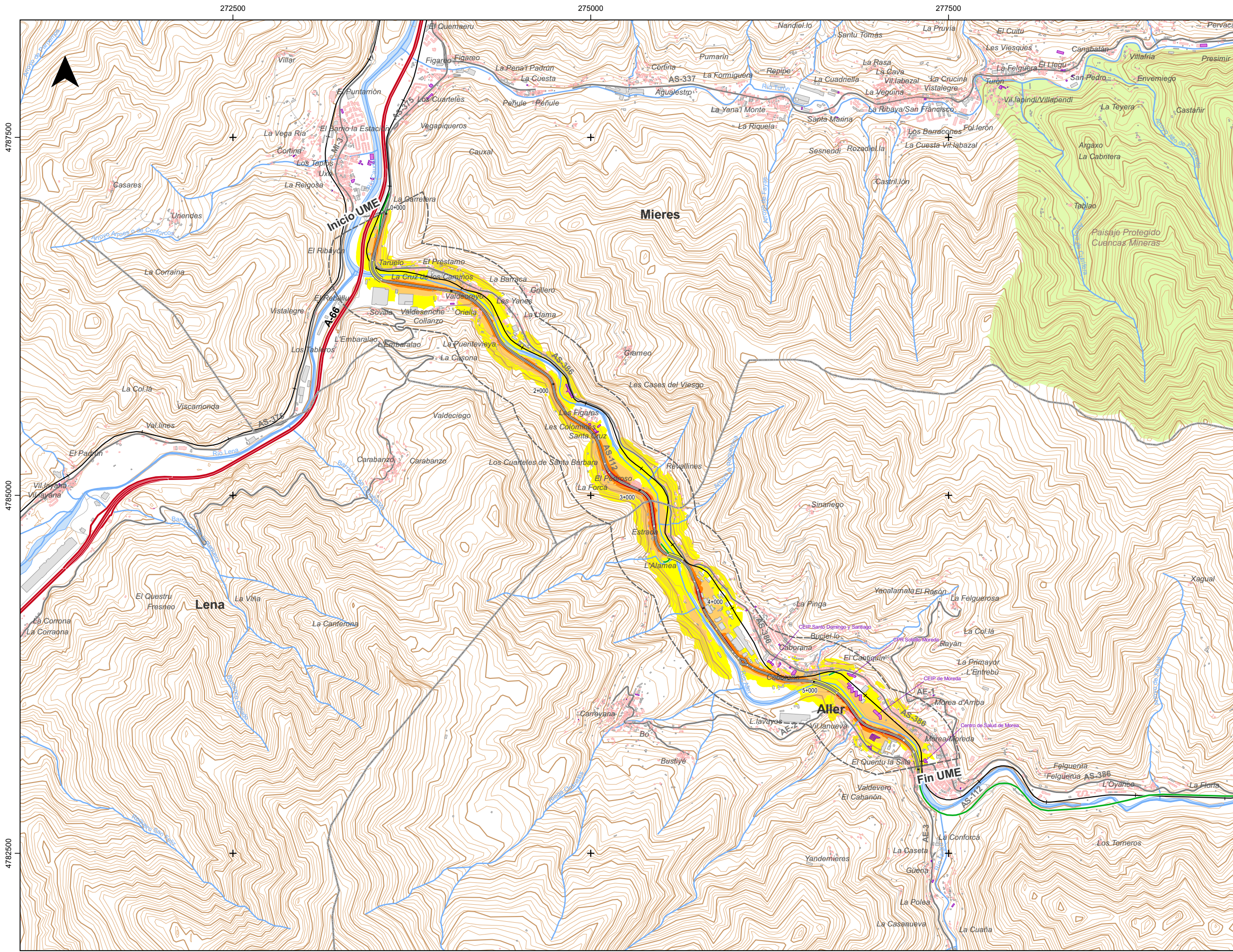
FECHA:
SEPTIEMBRE 2022

TÍTULO DEL ESTUDIO:
MAPAS ESTRATÉGICOS DE RUIDO DE LAS CARRETERAS DE LA RED AUTONÓMICA DEL PRINCIPADO DE ASTURIAS (FASE IV)

PLANO:
UME AS-112
MAPA DE NIVELES SONOROS
INDICADOR Ld

Nº:
1 de 1

Sistema de Referencia: ERTS89 - Sistema de Proyección: UTM 30N



LEYENDA

UNIDAD MAPA ESTRATÉGICO [UME]:

- Ámbito
- Eje

- NIVEL SONORO [dB(A)]:**
- | | |
|-------|-------|
| 55-60 | 70-75 |
| 60-65 | > 75 |
| 65-70 | |

- MUROS Y PANTALLAS ACÚSTICAS:**
- Muros y pantallas existentes

- TIPOS DE EDIFICIO [USO]:**
- Residencial
 - Sanitario, Docente y Cultural
 - Industrial y Otros

ELEMENTOS CARTOGRÁFICOS:

- Límite provincial
- Límite municipal
- Autopistas y Autovías
- Carretera nacional y autovía autonómica
- Carretera regional
- Carretera comarcal
- FFCC
- Viaductos
- Túneles
- Curva de nivel normal
- Curva de nivel maestra
- Hidrografía (Ríos y Canales)
- Hidrografía (Otros cauces)
- Masas de agua
- Espacios Naturales



CONSEJERÍA DE MEDIO RURAL Y COHESIÓN TERRITORIAL

DIRECTORA DEL ESTUDIO:
NATALIA GARCÍA ALVÁREZ



AUTOR DEL ESTUDIO:
JULIO GUTIÉRREZ IBARLUCEA

ESCALA:
Numérica
1:25.000
Gráfica
0 250 500 m

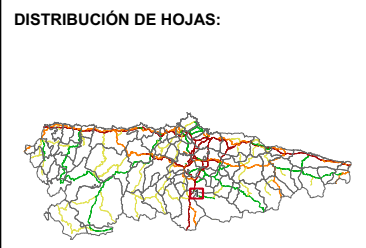
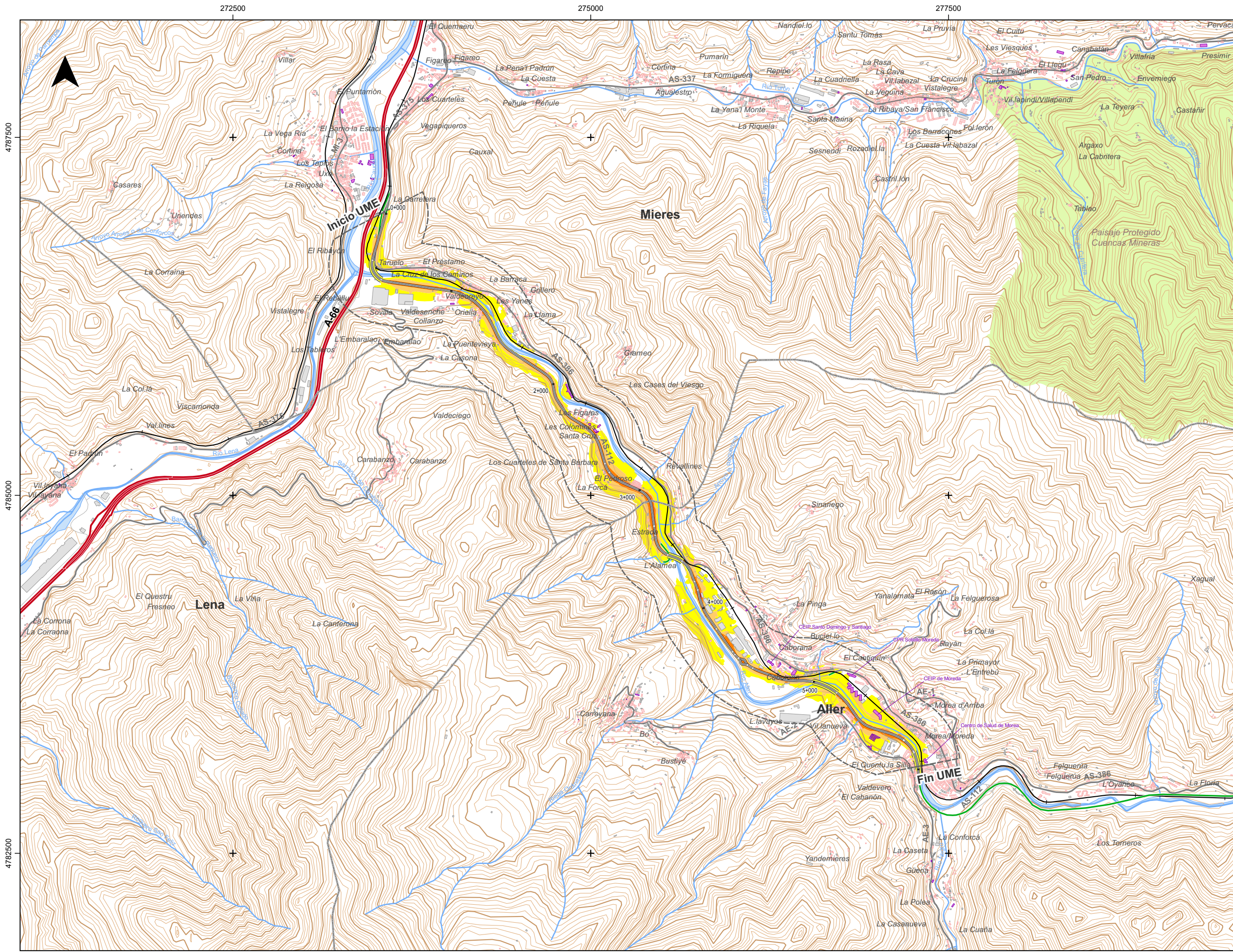
FECHA:
SEPTIEMBRE 2022

TÍTULO DEL ESTUDIO:
MAPAS ESTRATÉGICOS DE RUIDO DE LAS CARRETERAS DE LA RED AUTONÓMICA DEL PRINCIPADO DE ASTURIAS (FASE IV)

PLANO:
UME AS-112
MAPA DE NIVELES SONOROS
INDICADOR Lden

Nº:
1 de 1

Sistema de Referencia: ERTS89 - Sistema de Proyección: UTM 30N



LEYENDA

UNIDAD MAPA ESTRATÉGICO [UME]:

- Ámbito
- Eje

NIVEL SONORO [dB(A)]:

- 55-60
- 60-65
- 65-70
- 70-75
- > 75

MUROS Y PANTALLAS ACÚSTICAS:

- Muros y pantallas existentes

TIPOS DE EDIFICIO [USO]:

- Residencial
- Sanitario, Docente y Cultural
- Industrial y Otros

ELEMENTOS CARTOGRÁFICOS:

- Límite provincial
- Límite municipal
- Autopistas y Autovías
- Carretera nacional y autovía autonómica
- Carretera regional
- Carretera comarcal
- FFCC
- Viaductos
- Túneles
- Curva de nivel normal
- Curva de nivel maestra
- Hidrografía (Ríos y Canales)
- Hidrografía (Otros cauces)
- Masas de agua
- Espacios Naturales



CONSEJERÍA DE MEDIO RURAL Y COHESIÓN TERRITORIAL

DIRECTORA DEL ESTUDIO:
NATALIA GARCÍA ALVÁREZ



AUTOR DEL ESTUDIO:
JULIO GUTIÉRREZ IBARLUCEA

ESCALA:
Numérica
1:25.000
Gráfica
0 250 500 m

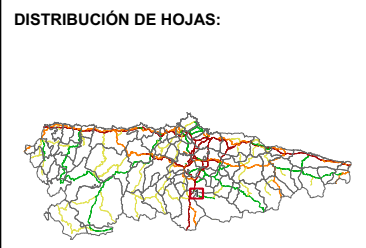
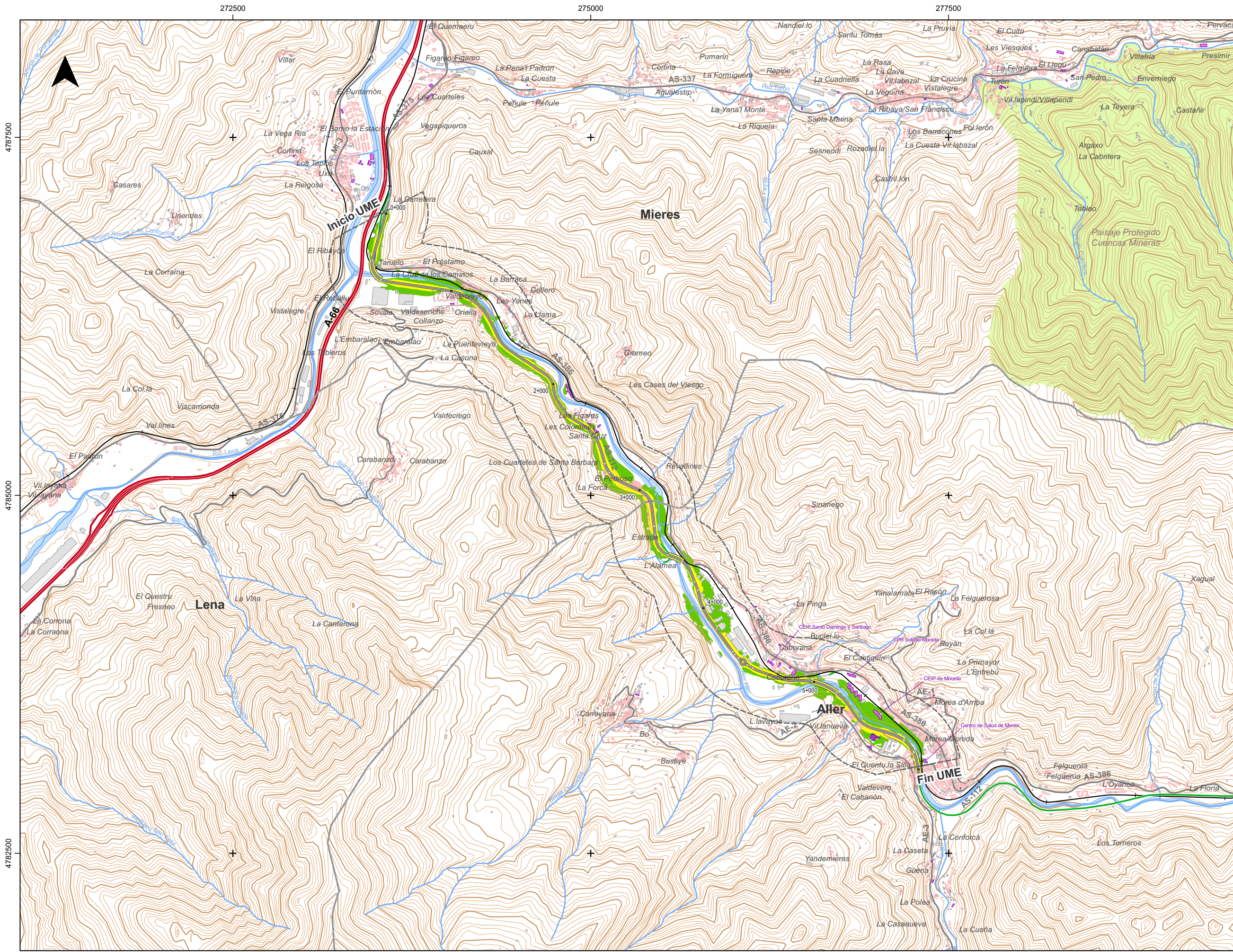
FECHA:
SEPTIEMBRE 2022

TÍTULO DEL ESTUDIO:
MAPAS ESTRATÉGICOS DE RUIDO DE LAS CARRETERAS DE LA RED AUTONÓMICA DEL PRINCIPADO DE ASTURIAS (FASE IV)

PLANO:
UME AS-112
MAPA DE NIVELES SONOROS
INDICADOR Le

Nº:
1 de 1

Sistema de Referencia: ERTS89 - Sistema de Proyección: UTM 30N



LEYENDA

- UNIDAD MAPA ESTRATÉGICO [UME]:**
- Ámbito
 - Eje
- NIVEL SONORO [dB(A)]:**
- 50-55
 - 55-60
 - 60-65
 - 65-70
 - > 70
- MUROS Y PANTALLAS ACÚSTICAS:**
- Muros y pantallas existentes
- TIPOS DE EDIFICIO [USO]:**
- Residencial
 - Sanitario, Docente y Cultural
 - Industrial y Otros

ELEMENTOS CARTOGRÁFICOS:

- Límite provincial
- Límite municipal
- Autopistas y Autovías
- Carretera nacional y autovía autonómica
- Carretera regional
- Carretera comarcal
- FFCC
- Viaductos
- Túneles
- Curva de nivel normal
- Curva de nivel maestra
- Hidrografía (Ríos y Canales)
- Hidrografía (Otros cauces)
- Masas de agua
- Espacios Naturales



CONSEJERÍA DE MEDIO RURAL Y COHESIÓN TERRITORIAL

DIRECTORA DEL ESTUDIO:
NATALIA GARCÍA ALVÁREZ



AUTOR DEL ESTUDIO:
JULIO GUTIÉRREZ IBARLUCEA

ESCALA:
Numérica: 1:25.000
Gráfica: 0 250 500 m

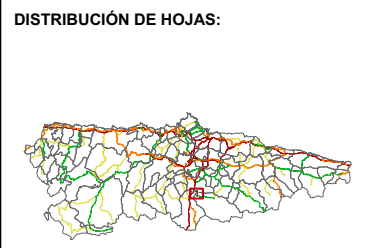
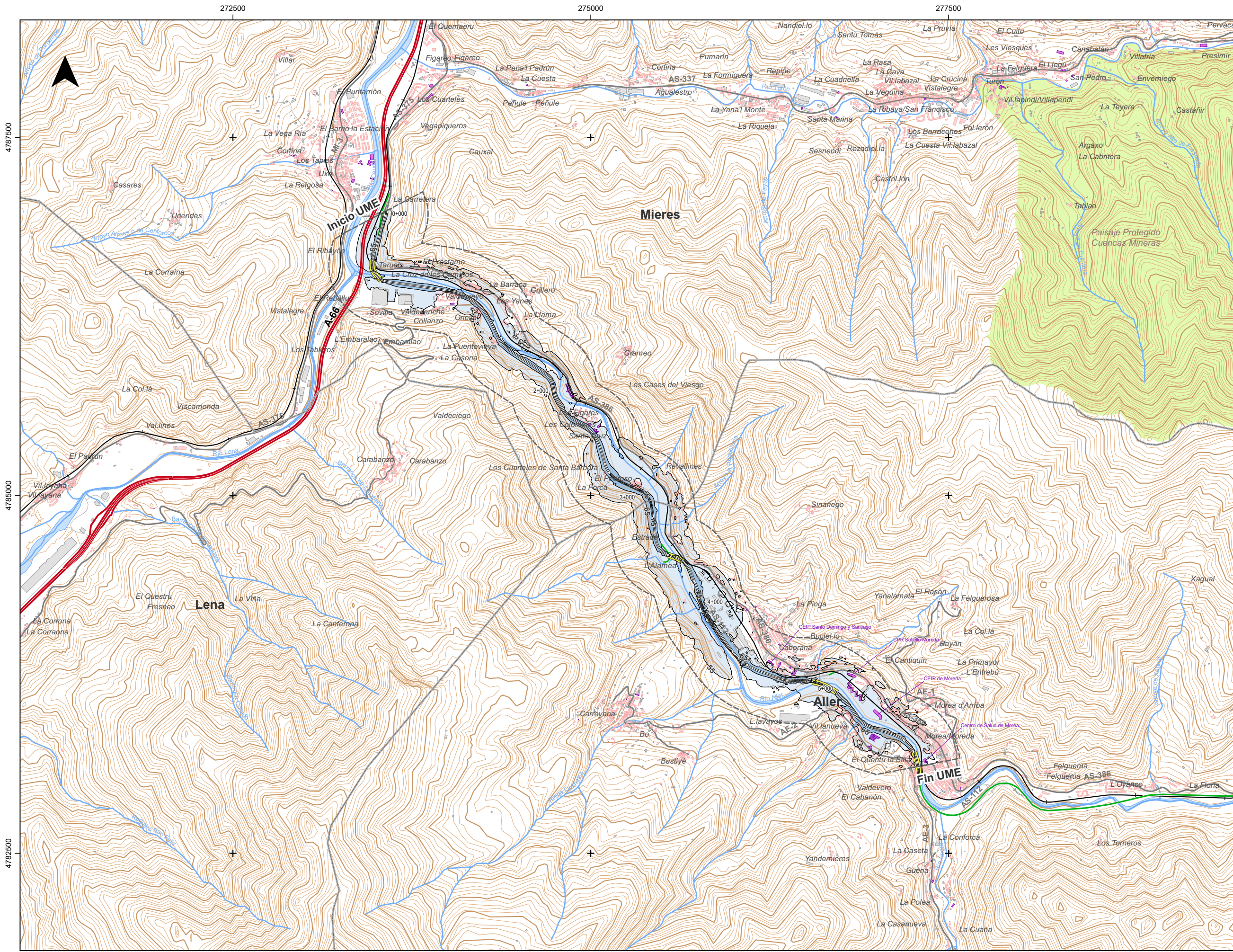
FECHA:
SEPTIEMBRE 2022

TÍTULO DEL ESTUDIO:
MAPAS ESTRATÉGICOS DE RUIDO DE LAS CARRETERAS DE LA RED AUTONÓMICA DEL PRINCIPADO DE ASTURIAS (FASE IV)

PLANO:
UME AS-112
MAPA DE NIVELES SONOROS INDICADOR Ln

Nº:
1 de 1

Sistema de Referencia: ERTS89 - Sistema de Proyección: UTM 30N



LEYENDA

UNIDAD MAPA ESTRATÉGICO [UME]:

- Ámbito
- Eje

ZONA DE AFECCIÓN:

- Lden > 55 db(A)
- Lden > 65 db(A)
- Lden > 75 db(A)

Superficies afectadas por los valores Lden indicados		
dBA	Superficie (km2)	
>55	1,49	
>65	0,22	
>75	0,01	
Población expuesta a los valores de Lden indicados		
dBA	Personas (Centenas)	Viviendas (Centenas)
>55	11	11
>65	1	1
>75	0	0
Edificios expuestos a los valores de Lden indicados (unidades)		
dBA	Hospitales	Colegios
>55	3	3
>65	0	0
>75	0	0

MUROS Y PANTALLAS ACÚSTICAS:

- Muros y pantallas existentes

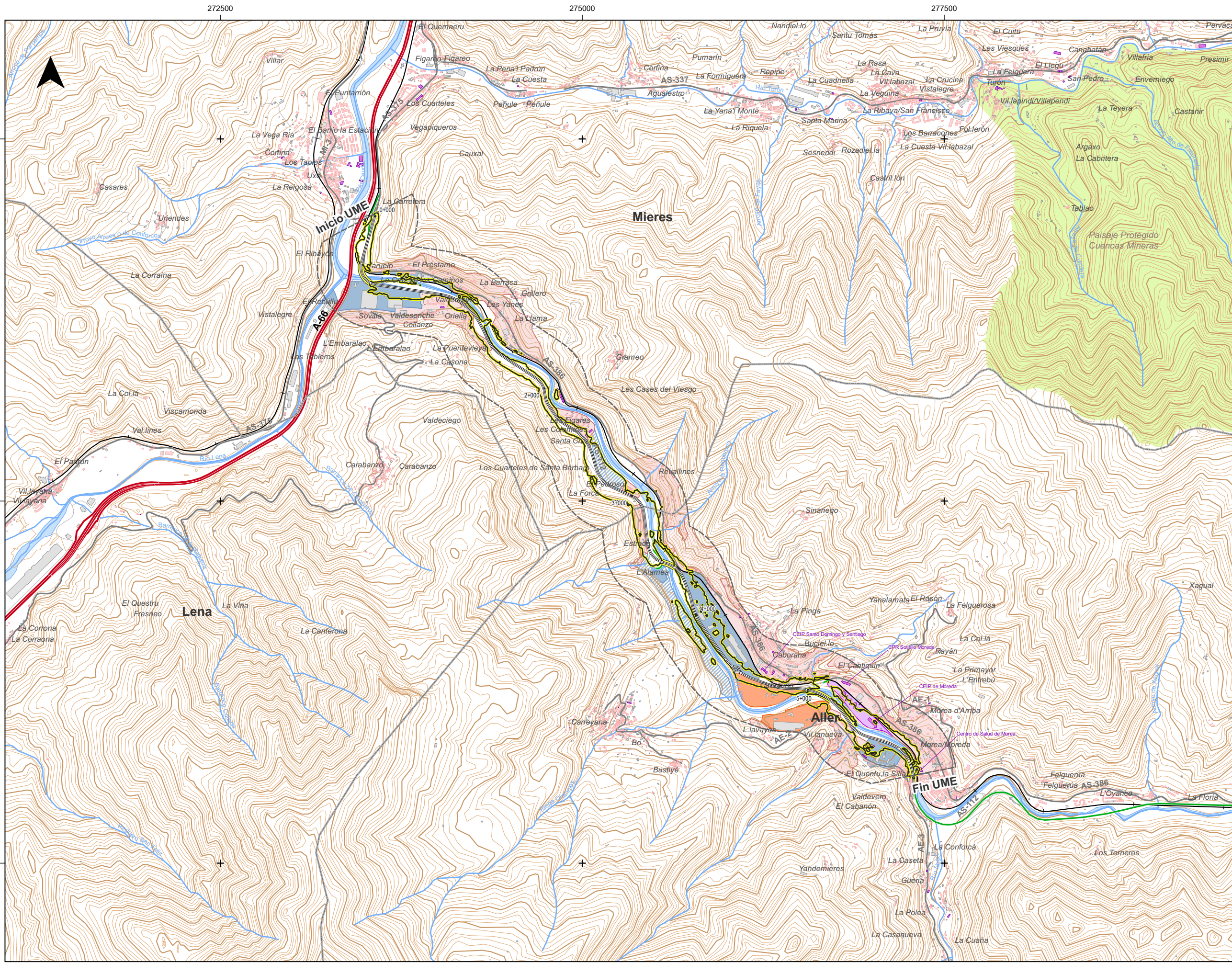
TIPOS DE EDIFICIO [USO]:

- Residencial
- Sanitario, Docente y Cultural
- Industrial y Otros

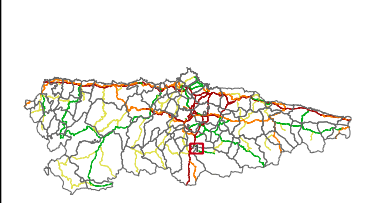
ELEMENTOS CARTOGRÁFICOS:

- Límite provincial
- Límite municipal
- Autopistas y Autovías
- Carretera nacional y autovía autonómica
- Carretera regional
- Carretera comarcal
- FFCC
- Viaductos
- Túneles
- Curva de nivel normal
- Curva de nivel maestra
- Hidrografía (Ríos y Canales)
- Hidrografía (Otros cauces)
- Masas de agua
- Espacios Naturales

Sistema de Referencia: ETRS89 - Sistema de Proyección: UTM 30N



DISTRIBUCIÓN DE HOJAS:



LEYENDA

UNIDAD MAPA ESTRATÉGICO [UME]:

- Ámbito
- Eje

ZONIFICACIÓN ACÚSTICA EXISTENTE*:

Existente	Previsto	Uso predominante
AE	AN	(A) Residencial
BE	BN	(B) Industrial
CE	CN	(C) Recreativo
DE	DN	(D) Terciario
DE	DN	(E) Sanitario, Docente y Cultural
F		(F) Infraestructura

* Sectores del territorio según uso del suelo predominante

ZONA DE SERVIDUMBRE ACÚSTICA:

- Envolvente: Ld 60, Le 60 y Ln 50 dB(A)

MUROS Y PANTALLAS ACÚSTICAS:

- Muros y pantallas existentes

TIPOS DE EDIFICIO [USO]:

- Residencial
- Sanitario, Docente y Cultural
- Industrial y Otros

ELEMENTOS CARTOGRÁFICOS:

- Límite provincial
- Límite municipal
- Autopistas y Autovías
- Carretera nacional y autovía autonómica
- Carretera regional
- Carretera comarcal
- FFCC
- Viaductos
- Túneles
- Curva de nivel normal
- Curva de nivel maestra
- Hidrografía (Ríos y Canales)
- Hidrografía (Otros cauces)
- Masas de agua
- Espacios Naturales



CONSEJERÍA DE MEDIO RURAL Y COHESIÓN TERRITORIAL

DIRECTORA DEL ESTUDIO:
NATALIA GARCÍA ALVÁREZ



AUTOR DEL ESTUDIO:
JULIO GUTIÉRREZ IBARLUCEA

ESCALA:
Numérica
1:25.000
Gráfica
0 250 500 m

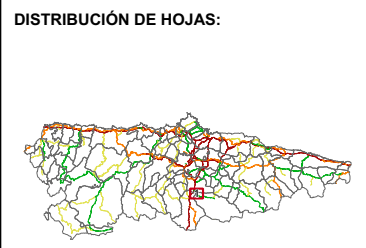
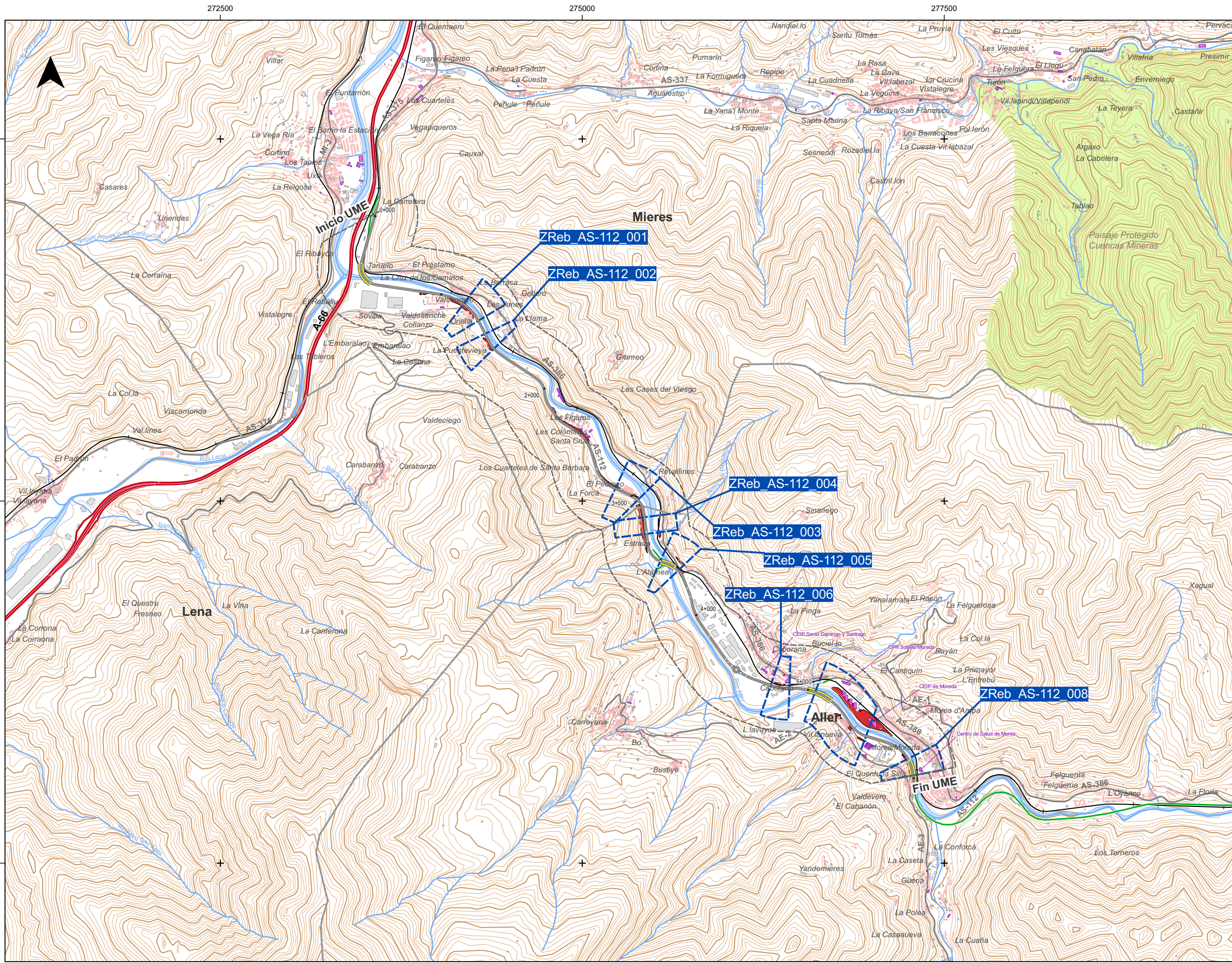
FECHA:
SEPTIEMBRE 2022

TÍTULO DEL ESTUDIO:
MAPAS ESTRATÉGICOS DE RUIDO DE LAS CARRETERAS DE LA RED AUTONÓMICA DEL PRINCIPADO DE ASTURIAS (FASE IV)

PLANO:
UME AS-112
MAPA DE ZONIFICACIÓN Y DE SERVIDUMBRE ACÚSTICA

Nº:
1 de 1

Sistema de Referencia: ETRS89 - Sistema de Proyección: UTM 30N



LEYENDA

UNIDAD MAPA ESTRATÉGICO [UME]:

- Ámbito
- Eje

ZONAS DE REBASE [DE OCA]:

- ZReb_UME_Nº

ZONA DE CONFLICTO:

- [Red shaded area]

MUROS Y PANTALLAS ACÚSTICAS:

- Muros y pantallas existentes

TIPOS DE EDIFICIO [USO]:

- Residencial
- Sanitario, Docente y Cultural
- Industrial y Otros

ELEMENTOS CARTOGRÁFICOS:

- Límite provincial
- Límite municipal
- Autopistas y Autovías
- Carretera nacional y autovía autonómica
- Carretera regional
- Carretera comarcal
- FFCC
- Viaductos
- Túneles
- Curva de nivel normal
- Curva de nivel maestra
- Hidrografía (Ríos y Canales)
- Hidrografía (Otros cauces)
- Masas de agua
- Espacios Naturales